



**Schalltechnische Stellungnahme
im Rahmen der Bauleitplanung:
B-Plan Nr. 0806
"Solarpark Westerhusen",
Gemeinde Hinte**

Bericht-Nr.: 5332-26-L1

Ingenieurbüro für Energietechnik und Lärmschutz



**Schalltechnische Stellungnahme
Im Rahmen der Bauleitplanung
B Plan Nr. 0806
"Solarpark Westerhusen",
Gemeinde Hinte**

Bericht-Nr.: 5332-26-L1

Auftraggeber: Gemeinde Hinte
Brückstraße 11 a
26759 Hinte

Auftragnehmer: IEL GmbH
Kirchdorfer Straße 26
26603 Aurich
Tel: 04941 - 9558-0
E-Mail: mail@iel-gmbh.de

Bearbeiterin: Sabine Schulz (Dipl. Phys.)
(Projektbearbeiterin Schallschutz)

Prüfer: Volker Gemmel (Dipl.-Ing.(FH))
(Technischer Leiter Schallschutz)

Textteil: 13 Seiten (inkl. Deckblätter)
Anhang: siehe Anhangsverzeichnis

Datum: 18. März 2026



Messstelle nach § 29b BImSchG

Auflistung der erstellten Berichte:

Berichtsnummer	Datum	Titel	Gegenstand / Inhaltliche Änderungen
5332-26-L1	18.03.26	Schalltechnische Stellungnahme	Erstbericht

Hinweise:

Die vorliegende Ausarbeitung wurde nach bestem Wissen und Gewissen und dem aktuellen Stand der Technik unparteiisch erstellt.

Diese Ausarbeitung (Textteil und Anhang) darf nur in ihrer Gesamtheit und nur vom Auftraggeber zu dem in der Aufgabenstellung definierten Zweck verwendet werden. Eine auszugsweise Vervielfältigung und Veröffentlichung dieser Ausarbeitung ist nur mit schriftlicher Zustimmung der IEL GmbH erlaubt.

Inhaltsverzeichnis	Seite
1. Einleitung und Aufgabenstellung	5
2. Zugrunde gelegte Vorschriften, Normen und Richtlinien	5
3. Benutzte Planunterlagen und Ausgangsdaten	6
4. Örtliche Beschreibung und betriebliche Beschreibung	6
5. Schalltechnische Anforderungen	7
6. Schalltechnische Ausgangsdaten	8
6.1. Gewerbelärm	8
6.1.1. Zusatzbelastung, Schallemissionskontingente	8
6.1.2. Zusatzbelastung, Beispielkonfiguration	8
6.1.3. Vorbelastung	9
6.2. Verkehrslärm	9
7. Schallimmissionsprognose, Berechnungsergebnisse und Beurteilung ...	10
7.1. Gewerbelärm	10
7.2. Verkehrslärm	11
7.3. Gesamtlärmbetrachtung im Bereich Westerweg	11
8. Vorschlag für die textlichen Festsetzungen	12
9. Zusammenfassung	12

Anhang

- Übersichtskarte: Plangebiet, EU-Vogelschutzgebiet, Wohnbebauung (1 Seite)
- Gewerbelärm: Schallimmissionsraster Tag Zusatzbelastung, Vorbelastung, Gesamtbelastung (3 Seiten)
- Verkehrslärm Schallimmissionsraster Tag (1 Seite)
- Gesamtlärm: Schallimmissionsraster Tag (1 Seite)
- Gewerbelärm: Schallimmissionsraster Tag, Beispielkonfiguration Solarpark (1 Seite)
- Datensatz (29 Seiten)

1. Einleitung und Aufgabenstellung

Nördlich der „Westumgehungsstraße (BAB A31)“ und östlich der Straße „Neuer Weg“, plant die Gemeinde Hinte die Ausweisung von „Sondergebietsflächen (SO)“ mit Zweckbestimmung „Gebiet für Anlagen, die der Nutzung erneuerbarer Energien dienen“.

In diesem Zuge wird der Bebauungsplan Nr. 0806 „Solarpark Westerhusen“ aufgestellt. Im Rahmen der Bauleitplanung ist auch eine Aussage zum Thema Schallimmissionsschutz notwendig.

Aufgabe der vorliegenden Ausarbeitung ist es, für die Flächen innerhalb des Plangebietes als Planungsgröße für die Bauleitplanung Schallemissionskontingente L_{EK} vorzuschlagen, die die Einhaltung der zulässigen Orientierungswerte in der umliegenden bewohnten Nachbarschaft sicherstellen.

Die schalltechnische Untersuchung erstreckt sich auch auf das nahegelegene EU-Vogelschutzgebiet.

2. Zugrunde gelegte Vorschriften, Normen und Richtlinien

Bei der Erstellung des Berichts werden die allgemein anerkannten Regeln der technischen Lärmabwehr zugrunde gelegt, wobei die zurzeit gültigen einschlägigen Vorschriften, Normen und Richtlinien entsprechend dem neuesten Stand herangezogen werden. Im Einzelnen werden folgende Vorschriften und Regelwerke zugrunde gelegt bzw. sinngemäß angewandt:

BlmSchG	Gesetz zum Schutz vor schädlichen Umwelteinwirkungen durch Luftverunreinigungen, Geräusche, Erschütterungen und ähnliche Vorgänge (Bundes-Immissionsschutzgesetz - BlmSchG) in der aktuellen Fassung
DIN 18005	„Schallschutz im Städtebau“, Ausgabe Juli 2023
DIN 18005 Beiblatt 1	„Schallschutz im Städtebau; Berechnungsverfahren; Schalltechnische Orientierungswerte für die städtebauliche Planung“, Juli 2023
TA-Lärm	„Technische Anleitung zum Schutz gegen Lärm“, 6. Allgemeine Verwaltungsvorschrift zum Bundes-Immissionsschutzgesetz vom 26. August 1998, zuletzt geändert am 01.06.2017
DIN 45691	„Geräuschkontingentierung“, Ausgabe Dezember 2006.
RLS-19	„Richtlinien für den Lärmschutz an Straßen“, Der Bundesminister für Verkehr Abteilung Straßenbau (2019).

3. Benutzte Planunterlagen und Ausgangsdaten

Als Grundlage für die Erstellung dieser Ausarbeitung dienten folgende Unterlagen:

- onmaps.de, Kartendienst der geoGLIS oHG (©GeoBasis-DE/BKG/ZSHH <2026> ©Deutsche Post Direkt <2025>)
- Entwurf des Bebauungsplanes Nr. 0806 „Solarpark Westerhusen“ der Gemeinde Hinte, Vorentwurf Januar 2026
- Bebauungsplan D156 III. Abschnitt Conrebbersweg West, Teil B (Gewerbe) der Stadt Emden, auf https://geoportal-emden.de/application/emden_digital, abgerufen am 08.12.2025
- Bebauungsplan D156 III. Abschnitt Conrebbersweg West, Teil A (Wohnen) der Stadt Emden, auf https://geoportal-emden.de/application/emden_digital, abgerufen am 16.03.2026
- Bebauungsplan Nr. 0805 „Gewerbegebiet, Neuer Weg“ der Gemeinde Hinte, Beschlussfassung Januar 2026
- Verkehrsuntersuchung „Gewerbegebiet Westerhuser Neuland“, Zacharias Verkehrsplanungen Hannover, Stand Mai 2024 (per E-Mail vom 14.08.2024 über Zacharias Verkehrsplanungen)
- Verkehrsuntersuchung „Interkommunales Gewerbegebiet Westerhuser Neuland“, Zacharias Verkehrsplanungen Hannover, Stand März 2019 (per E-Mail vom 30.10.2024 über Zacharias Verkehrsplanungen)
- „Lärmaktionsplan 4. Stufe, Stadt Emden, Endbericht“, PGT Umwelt und Verkehr GmbH vom 25.06.2024, abgerufen am 15.01.2026 auf www.emden.de.

Weitere notwendige Informationen wurden bei Besprechungen und Gesprächen mit der Gemeinde Hinte abgestimmt.

4. Örtliche Beschreibung und betriebliche Beschreibung

Der hier zu untersuchende Bereich befindet sich nördlich der „Westumgehungsstraße (BAB A31)“ und östlich der Straße „Neuer Weg“ (Kreisstraße K 241). Das Plangebiet soll über den Westerweg erschlossen werden, der teilweise durch die Planfläche verläuft. Das Plangebiet befindet sich ausschließlich auf dem Gebiet der Gemeinde Hinte.

Die nächstgelegene Wohnbebauung befindet sich in der Stadt Emden, am Westerweg. Hier ist eine einseitige Straßenbebauung mit Einfamilienhäusern (Erd- und Dachgeschoss) vorhanden. Für diese Wohnbebauung wird eine Schutzbedürftigkeit vergleichbar einem „Allgemeinen Wohngebiet (WA)“ zu Grunde gelegt.

Die weitere Wohnbebauung befindet sich südlich der Autobahn, ebenfalls auf dem Gebiet der Stadt Emden. Dort sind im Bebauungsplan D156 III. Abschnitt Conrebbersweg West, Teil A (Wohnen) der Stadt Emden Flächen als „Urbane Gebiete (MU)“ und „Allgemeine Wohngebiete (WA)“ festgesetzt.

Die Wohnnutzung an der Adresse „Neuer Weg 1“ wird aufgegeben und daher nicht berücksichtigt.

Westlich der Kreisstraße K 241 (Neuer Weg) befindet sich in einem Abstand von > 300 m ein EU-Vogelschutzgebiet. Dieses Gebiet wird in die schalltechnische Untersuchung mit einbezogen. Im Vorgriff auf die Ergebnisse in Abschnitt 6.1.1 kann festgestellt werden, dass von den geplanten Sondergebietsflächen keine signifikanten Immissionen im Vogelschutzgebiet ausgehen.

Südlich der Autobahn A 31 besteht der rechtskräftige Bebauungsplan D156 III. Abschnitt Conrebbersweg West, Teil B (Gewerbe) der Stadt Emden, in dem Flächen als „Gewerbegebiete (GE)“ und „Sondergebiet (SO)“ ausgewiesen werden. Nördlich der Planfläche hat die Gemeinde Hinte die Aufstellung des Bebauungsplanes Nr. 0805 „Gewerbegebiet Neuer Weg“ beschlossen, in dem ebenfalls Flächen als „Gewerbegebiete (GE)“ ausgewiesen werden sollen. Diese Flächen werden im Folgenden als Vorbelastung berücksichtigt.

Im direkten Umfeld des Plangebietes befinden sich keine weiteren Schallquellen, die als schalltechnische Vorbelastung für die Gewerbelärmbeurteilung zu berücksichtigen wären.

5. Schalltechnische Anforderungen

Gemäß Beiblatt 1 zur DIN 18005 „Schallschutz im Städtebau“ gelten im Rahmen der Bauleitplanung für ein „Allgemeines Wohngebiet (WA)“ folgende Orientierungswerte:

„Gewerbelärm“:

Tag (06.00 bis 22.00 Uhr):	55 dB(A)
Nacht (22.00 bis 06.00 Uhr):	40 dB(A)

Gemäß DIN 18005, Ausgabe 2023, sind die Beurteilungspegel von gewerblichen Anlagen nach TA-Lärm in Verbindung mit der DIN ISO 9613-2 zu berechnen und zu bewerten.

Im Rahmen eines früheren Projektes in diesem Gebiet wurde durch den Landkreis Aurich eine „Gesamtlärmbetrachtung“ gefordert, die nun auch für die aktuelle Planung durchgeführt wird. Hierauf wird in Abschnitt 7.3 gesondert eingegangen.

Zusätzlich werden die Auswirkungen auf das EU-Vogelschutzgebiet dokumentiert. Dabei wurde in einem vorangegangenen Projekt als Zielwert eine maximale Schallimmissionsbelastung von 55 dB(A) vorgegeben.

6. Schalltechnische Ausgangsdaten

6.1. Gewerbelärm

6.1.1. Zusatzbelastung, Schallemissionskontingente

Im Geltungsbereich des Bebauungsplanes Nr. 0806 „Solarpark Hinte“ ist die Ausweisung von „Sondergebietsflächen (SO)“ mit Zweckbestimmung „Gebiet für Anlagen, die der Nutzung erneuerbarer Energien dienen“ geplant.

Die Ermittlung der Schallemissionskontingente L_{EK} erfolgt gemäß der DIN 45691 „Geräuschkontingentierung“ (Ausgabe Dezember 2006) und ist auf den nächstgelegenen Nachbarschaftsbereich mit Wohnnutzung abgestimmt.

Für alle „Sondergebietsflächen (SO)“ im Geltungsbereich des Bebauungsplanes Nr. 0806 werden Schallemissionskontingente L_{EK} gemäß DIN 45691 „Geräuschkontingentierung“ vorgeschlagen:

Teilfläche	Geräuschkontingente L_{EK} [dB(A)]	
	Tag (06.00 bis 22.00 Uhr)	Nacht (22.00 bis 06.00 Uhr)
TF 1 (SO)	58	0
TF 2 (SO)	0	0
TF 3 (SO)	0	0
TF 4 (SO)	0	0

Tabelle 1: Emissionskontingente für die Sondergebietsflächen

Die vorgeschlagenen Kontingente lassen die Nutzung solarer Strahlungsenergie zu. Auf den Teilflächen 2 bis 4 ist dabei die Aufstellung von Solarpaneelen vorgesehen, da von diesen keine Geräuschemissionen ausgehen. Geräuschemittierende Komponenten wie Wechselrichter können in Teilfläche 1 installiert werden.

6.1.2. Zusatzbelastung, Beispielkonfiguration

Es wird zusätzlich eine beispielhafte Konfiguration eines möglichen Solarparks auf der Planfläche betrachtet. In dieser Beispielkonfiguration sollen insgesamt 78 Wechselrichter des Typs Sungrow SG320HX/SG350HX entlang der vorgesehenen Versorgungswege installiert werden.

Zu diesem Gerät liegt der IEL GmbH ein Messbericht vor, der vom Hersteller zur Verfügung gestellt wurde.

Im Messbericht sind die gemessenen Schalldruckpegel auf einer Hüllfläche in 1 m Abstand zum Gerät angegeben. Aus diesen Schalldruckpegeln und den Maßen des Gerätes wurde der Schalleistungspegel des Gerätes zu $L_{WA} = 90,8$ dB(A) bestimmt.

6.1.3. Vorbelastung

Für insgesamt sechs Teilflächen sind gemäß textlicher Festsetzung Nr. 5.3 im Bebauungsplan Nr. D 156 III Schallemissionskontingente L_{EK} gemäß DIN 45691 „Geräuschkontingentierung“ festgesetzt. Die Wohnbebauung am Westerweg befindet sich im Sektor A, für den folgende Schallemissionskontingente festgesetzt sind:

Teilfläche	Geräuschkontingente L_{EK} [dB(A)]	
	Tag (06.00 bis 22.00 Uhr)	Nacht (22.00 bis 06.00 Uhr)
GE 1	68	53
GE 2	62	47
GE 3	64	49
GE 4	63	48
GE 5	62	48
SO	61	46

Tabelle 2: Teilflächen und Emissionskontingente gemäß Bebauungsplan D 156 III der Stadt Emden

Insgesamt werden innerhalb des Geltungsbereiches des B-Planes Nr. 0805 sieben Teilbereiche für die gewerbliche Nutzung vorgesehen. In der Beschlussfassung dieses Bebauungsplanes werden Schallemissionskontingente L_{EK} gemäß der DIN 45691 „Geräuschkontingentierung“ (Ausgabe Dezember 2006) festgesetzt.

Teilfläche	Geräuschkontingente L_{EK} [dB(A)]	
	Tag (06.00 bis 22.00 Uhr)	Nacht (22.00 bis 06.00 Uhr)
TF 1 (GE 1a)	67,5	52,5
TF 2 (GE 1)	65	50
TF 3 (GE 1)	65	50
TF 4 (GE 1)	65	50
TF 5 (GE 2)	65	50
TF 6 (GE 2a)	64	49
TF 7 (GE 3)	65	50

Tabelle 3: Teilflächen und Emissionskontingente gemäß Entwurf des Bebauungsplanes Nr. 0805, Gemeinde Hinte

6.2. Verkehrslärm

Für die Verkehrslärberechnung wird auf die im Auftrag der Gemeinde Hinte erstellte Verkehrsuntersuchung „Gewerbegebiet Westerhuser Neuland“ von Herrn Dipl.-Geogr. Lothar Zacharias (Büro für Verkehrsplanungen, Hannover) mit Datum vom 28.05.2024 zurückgegriffen. Hierbei werden die Angaben zur durchschnittlichen täglichen Verkehrsmenge (DTV) als Mittelwert über alle Tage des Jahres aus dem Szenario „Planfall Prognose 2035/40“ berücksichtigt. Da die Verkehrsuntersuchung mit Stand Mai 2024 keine prognostizierten Verkehrszahlen für die Autobahn A 31 enthält, wurden die Werte aus dem „Lärmaktionsplan 4. Stufe, Stadt Emden, Endbericht“ mit Datum vom 25.06.2024 entnommen.

Die Berechnungen erfolgten gemäß der RLS-19. Die Umrechnung der durchschnittlichen täglichen Verkehrsmenge (DTV) auf die stündlichen Verkehrsstärken für die Tages- und die Nachtzeit für die Fahrzeuggruppen PKW, LKW1 und LKW2 erfolgte anhand der Standardwerte der Tabelle 2 der RLS-19. Die für die einzelnen Straßenabschnitte berücksichtigten Parameter können dem Datensatz im Anhang entnommen werden.

7. Schallimmissionsprognose, Berechnungsergebnisse und Beurteilung

Auf der Basis der Daten von Abschnitt 6 werden Schallausbreitungsberechnungen durchgeführt. Die Berechnungen erfolgten mit dem Programmsystem IMMI[®] (Version 2025 [578] vom 01.12.2025). Diese Software ermöglicht die Anwendung der erforderlichen Berechnungsmethoden und stellt frei wählbare Randparameter zur Verfügung. Das Programm liefert prüffähige Protokolle und Ergebnislisten mit Zwischenergebnissen.

7.1. Gewerbelärm

Im Anhang sind die Berechnungsergebnisse für den Gewerbelärm für die Wohnbebauung entlang des Westerweges (getrennt für Vor-, Zusatz- und Gesamtbelastung) als flächendeckende Schallimmissionsraster für den Tageszeitraum dargestellt. Im Nachtzeitraum gehen von Photovoltaikanlagen keine Geräuschemissionen aus, daher entfällt eine Betrachtung des Nachtzeitraumes.

Für die Wohnbebauung entlang des Westerweges zeigt sich, dass er zulässige Orientierungswert für die Tageszeit von 55 dB(A) durch die Zusatzbelastung um mindestens 3 dB unterschritten wird.

In den „Urbanen Gebieten (MU)“ und den „Allgemeinen Wohngebieten (WA)“ gemäß Bebauungsplan D156 III Abschnitt Teil A werden die jeweils zulässigen Orientierungswerte für den Tageszeitraum um mehr als 10 dB unterschritten.

Im Vogelschutzgebiet wird der Zielwert von 55 dB(A) durch die Zusatzbelastung ebenfalls um mehr als 10 dB unterschritten.

Eine zusätzliche Rasterkarte unter Berücksichtigung der in Abschnitt 6.1.3 beschriebenen Beispielkonfiguration zeigt gegenüber der vorgeschlagenen Kontingentierung weitergehende Unterschreitungen.

Hinweis: Die Berechnungsergebnisse für den Gewerbelärm durch die Zusatzbelastung werden als Schallimmissionsraster auch für die „Urbanen Gebieten (MU)“ und das „Allgemeine Wohngebiete (WA)“ südlich der A 31 und das Vogelschutzgebiet dargestellt. Auf eine Darstellung der Vor- und der Gesamtbelastung durch Gewerbelärm in diesen Gebieten wurde auf den folgenden Rasterkarten verzichtet, da in den entsprechenden Richtungssektoren für die Vorbelastung andere Emissionskontingente gelten und da die Emissionen ausgehend von den Sondergebietsflächen in diesen Gebieten nicht zu schädlichen Umwelteinwirkungen beitragen.

Für die Wohnbebauung entlang des Westerweges zeigt sich, dass der zulässige Orientierungswert für die Tageszeit durch die gewerbliche Gesamtbelastung eingehalten wird.

7.2. Verkehrslärm

Im Anhang sind die Berechnungsergebnisse für den Verkehrslärm als flächendeckende Schallimmissionsraster für den Tag dargestellt.

Für die Wohnbebauung entlang des Westerweges zeigt sich, dass der zulässige Orientierungswerte für die Tageszeit überschritten wird. Aus dem Verlauf der Isophonen ist erkennbar, dass diese Überschreitung durch den Verkehr auf der Autobahn bewirkt wird.

7.3. Gesamtlärbetrachtung im Bereich Westerweg

Im Beiblatt 1 zur DIN 18005 sind für die städtebauliche Planung schalltechnische Orientierungswerte angegeben, die nicht überschritten werden sollen. Dabei wird zwischen Verkehrslärm und Industrie-, Gewerbe- und Freizeitlärm unterschieden. Im Beiblatt 1 wird in Abschnitt 4.3 folgendes ausgeführt:

„Die Beurteilungspegel der Geräusche verschiedener Arten von Schallquellen (Verkehr, Industrie und Gewerbe, Freizeitlärm) werden wegen der unterschiedlichen Einstellung der Betroffenen zu verschiedenen Arten von Geräuschquellen jeweils für sich allein mit den Orientierungswerten verglichen und nicht addiert.“

Die DIN 18005 sieht also keine Gesamtlärbetrachtung vor.

Auch die immissionsschutzrechtlichen Regelwerke wie TA-Lärm, Verkehrslärmschutzverordnung, Sportanlagenlärmschutzverordnung und Freizeitlärm-Richtlinie beinhalten keine kumulative Betrachtung der unterschiedlichen Lärmarten.

Unabhängig vom politischen Willen der Bundesregierung, ein Verfahren zur Beurteilung der Gesamtlärbetrachtung auf den Weg zu bringen, wird auch auf EU-Ebene lediglich empfohlen, eine kumulative Betrachtung durchzuführen, ohne jedoch inhaltliche Vorgaben zu machen, wie mit den unterschiedlichen Beurteilungsverfahren für die einzelnen Lärmarten umzugehen ist.

Zur Bewertung der Auswirkungen auf die Wohnbebauung entlang des Westerweges enthält der Anhang ein Schallimmissionsraster. Dieses stellt die Gesamtlärmsituation (energetische Addition von Gewerbe- und Verkehrslärm) dar. Bei dieser energetischen Addition werden im Sinne einer Vereinfachung unterschiedliche Definitionen für Gewerbe- und Verkehrslärm in Kauf genommen.

Es zeigt sich, dass während der Tageszeit die Schallimmissionsbelastung bei < 62 dB(A) liegt. Die höchstrichterliche Rechtsprechung hat festgestellt, dass die verfassungsrechtliche Zumutbarkeitsschwelle in Wohngebieten am Tag bei 70 dB(A) liegt. Diese Zumutbarkeitsschwelle wird nicht überschritten.

8. Vorschlag für die textlichen Festsetzungen

Werden entsprechende Festsetzungen im Bebauungsplan getroffen, ist eine Nutzung des Plangebietes aus Sicht des Schallimmissionsschutzes sowohl am Tag und auch in der Nacht möglich. Dafür wird folgende Formulierung empfohlen:

„Zulässig sind Vorhaben (Anlagen, die der Nutzung erneuerbarer Energien dienen), deren Geräusche die in der folgenden Tabelle angegebenen Emissionskontingente L_{EK} nach DIN 45691 weder tags (06.00 bis 22.00 Uhr) noch nachts (22.00 bis 06.00 Uhr) überschreiten.

Beispieltabelle siehe Tabelle 1, Seite 8.

Die Prüfung der Einhaltung erfolgt nach DIN 45691:2006-12, Abschnitt 5, auf der Grundlage der darin aufgeführten Gleichungen (6) und (7).“

9. Zusammenfassung

Nördlich der „Westumgehungsstraße (BAB A31)“ und östlich der Straße „Neuer Weg“, plant die Gemeinde Hinte die Ausweisung von „Sondergebietsflächen (SO)“ mit Zweckbestimmung „Gebiet für Anlagen, die der Nutzung erneuerbarer Energien dienen“.

In diesem Zuge wird der Bebauungsplan Nr. 0806 „Solarpark Westerhusen“ aufgestellt. Im Rahmen der Bauleitplanung ist auch eine Aussage zum Thema Schallimmissionsschutz notwendig.

Für das Plangebiet wurden Emissionskontingente L_{EK} gemäß DIN 45691 „Geräuschkontingentierung“ vorgeschlagen. Mit diesen Emissionskontingenten L_{EK} kann der rechnerische Nachweis erbracht werden, dass die in der Nachbarschaft zulässigen Orientierungswerte gemäß DIN 18005 nicht überschritten werden. Die Ergebnisse dieser Untersuchung sollten in der weitergehenden Bauleitplanung berücksichtigt werden.

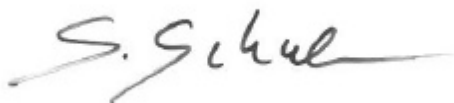
Aus Sicht der Gutachterin bestehen bzgl. des Schallimmissionsschutzes unter den dargestellten Bedingungen keine Bedenken gegen das geplante Projekt.

Berechnungsergebnisse und die Beurteilung gelten nur für die gewählte Konfiguration. Diese Stellungnahme (Textteil und Anhang) darf nur in ihrer Gesamtheit verwendet werden.

Aurich, 18.03.2026

Bericht verfasst durch

Geprüft und freigegeben durch



Sabine Schulz (Dipl. Phys.)
(Projektbearbeiterin Schallschutz)

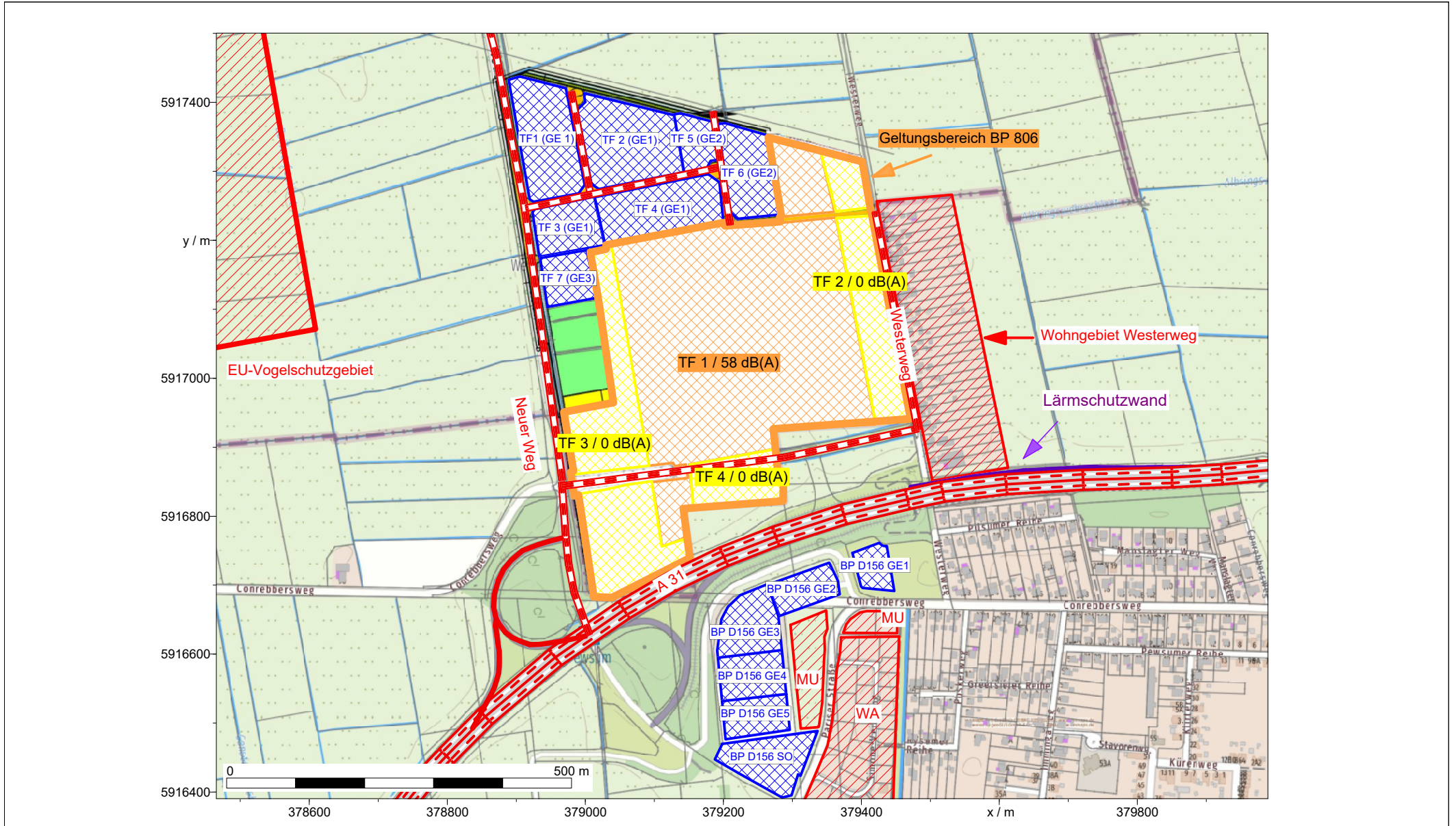


Volker Gemmel (Dipl.-Ing.(FH))
(Technischer Leiter Schallschutz)

Übersichtskarte: Plangebiet, EU-Vogelschutzgebiet, Wohnbebauung



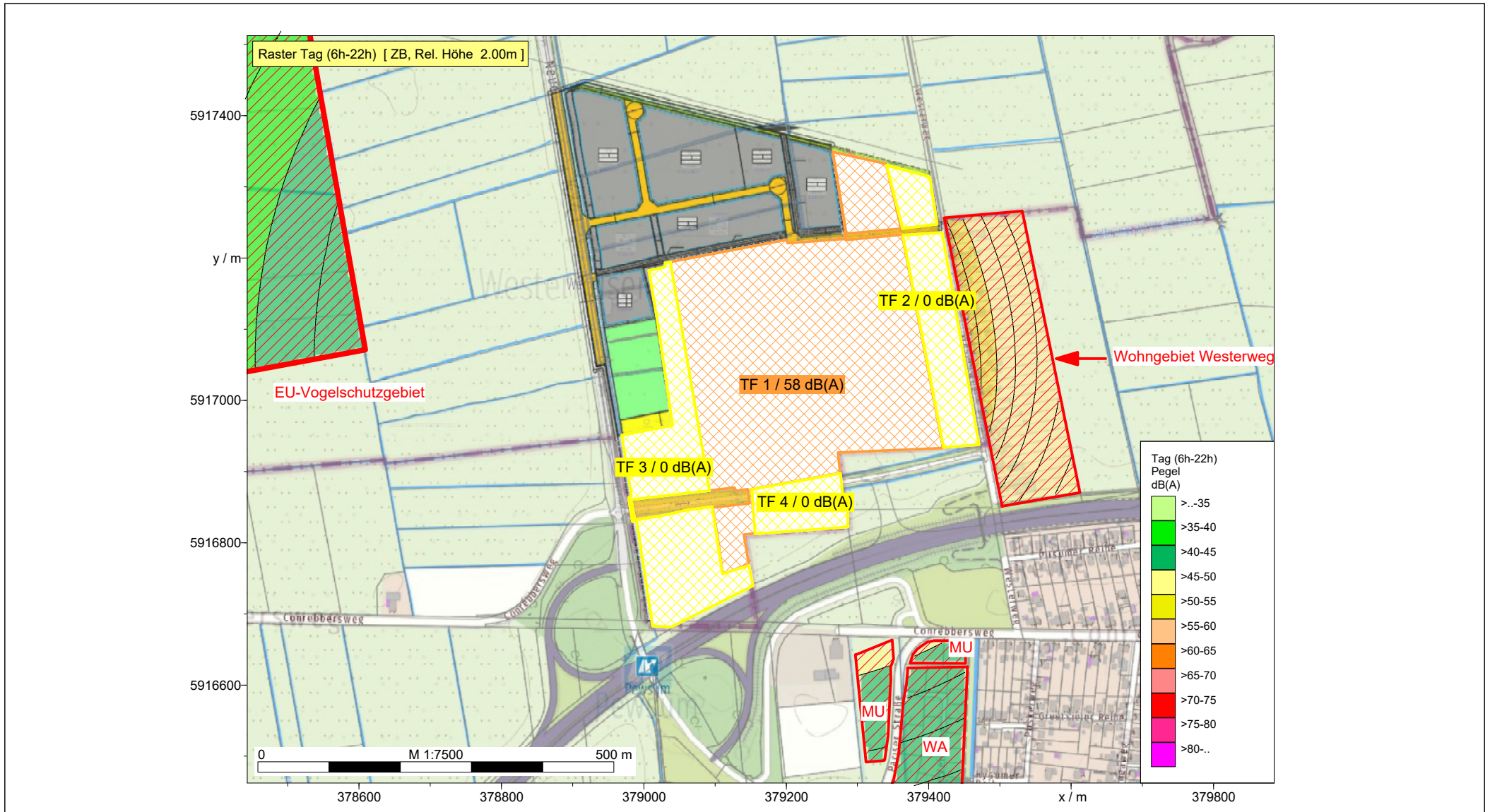
Bebauungsplan Nr. 0806 "Solarpark Westerhusen"



Karte: onmaps.de ©GeoBasis-DE/BKG <2026>, Planzeichnung über Auftraggeber

U:\Aufträge\5332 Hinte - B-Plan Nr. 0806 Sondergebiet PV\5332-26-L\15332-26-L-1.PPR

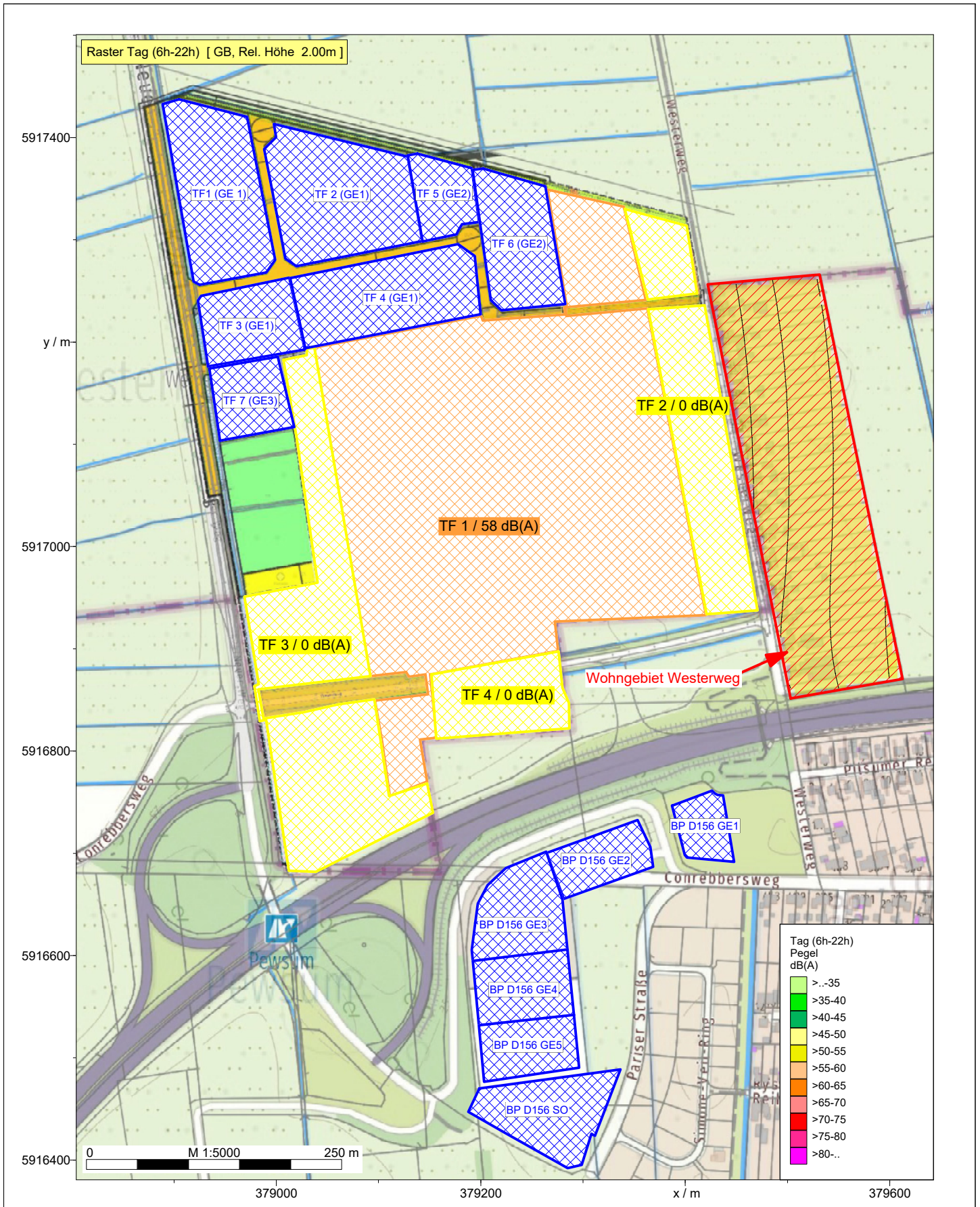
Bebauungsplan Nr. 0806 "Solarpark Westerhusen"



Bebauungsplan Nr. 0806 "Solarpark Westerhusen" Gemeinde Hinte



Gewerbelärm, Vorbelastung: Schallimmissionsraster Tag (06.00 - 22.00 Uhr)



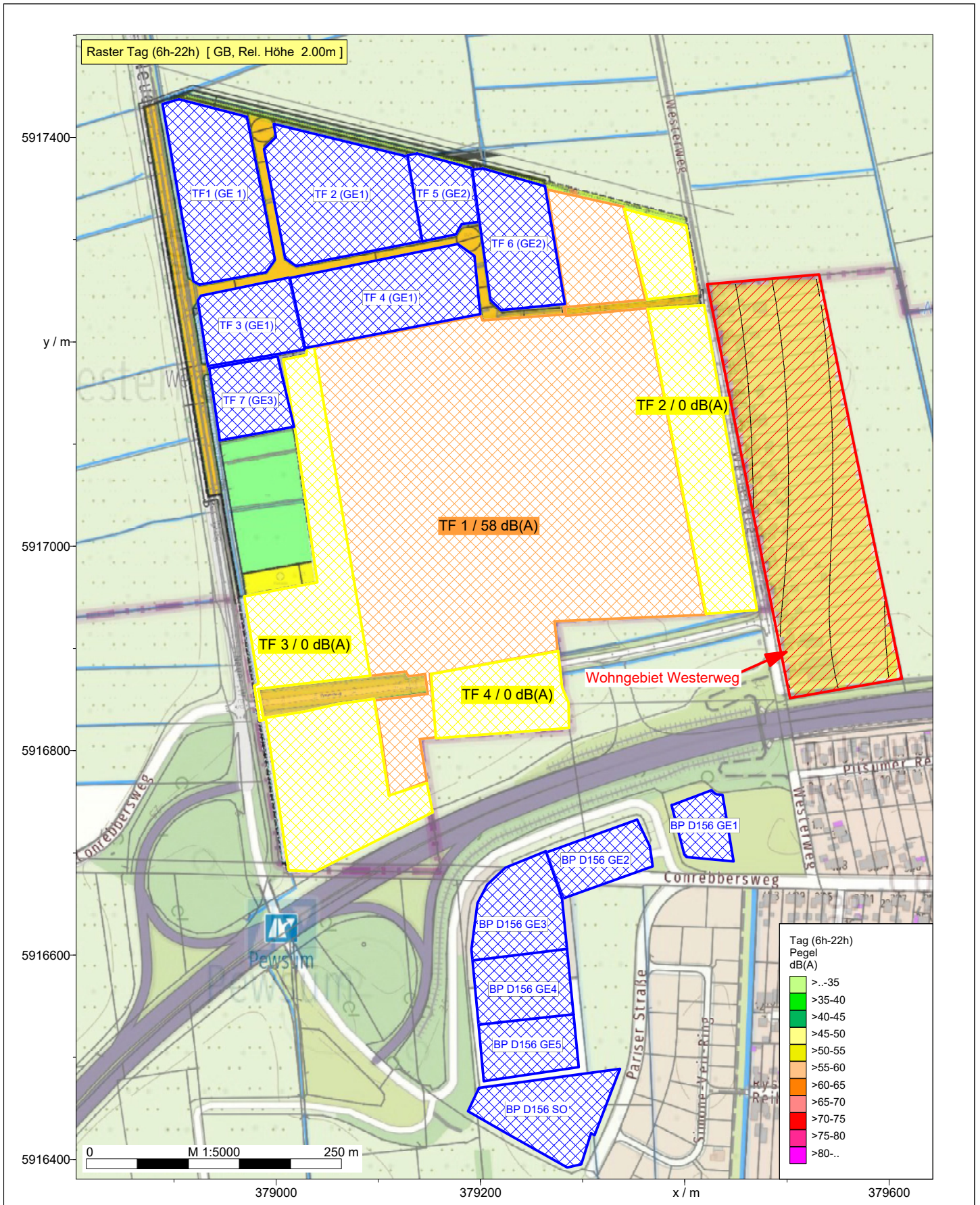
Karte: onmaps.de ©GeoBasis-DE/BKG <2026>, Planzeichnung über Auftraggeber

U:\Aufträge\5332 Hinte - B-Plan Nr. 0806 Sondergebiet PV\5332-26-L1\5332-26-L1.IPR

Bebauungsplan Nr. 0806 "Solarpark Westerhusen" Gemeinde Hinte



Gewerbelärm, Gesamtbelastung: Schallimmissionsraster Tag (06.00 - 22.00 Uhr)



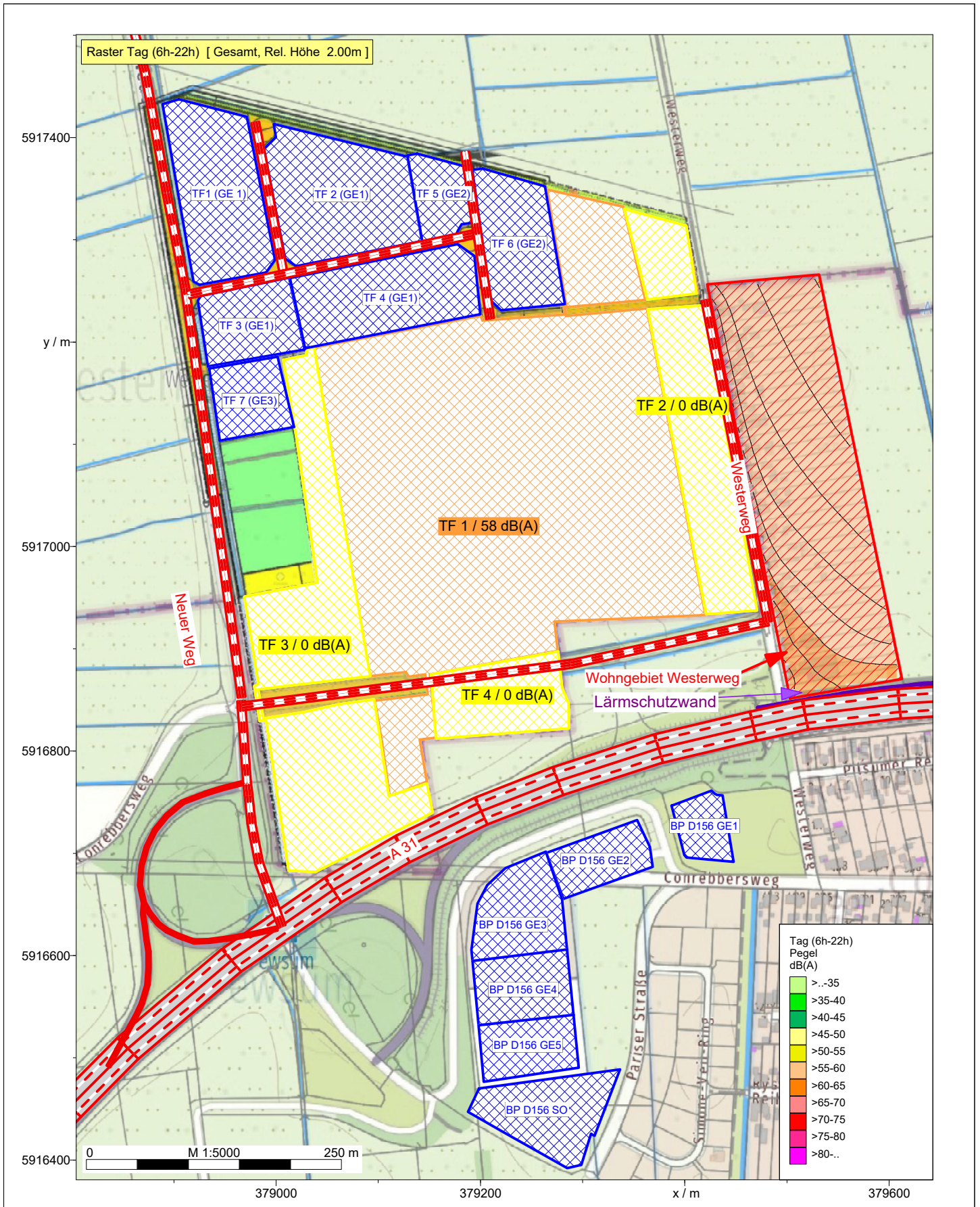
Karte: onmaps.de ©GeoBasis-DE/BKG <2026>, Planzeichnung über Auftraggeber

U:\Aufträge\5332 Hinte - B-Plan Nr. 0806 Sondergebiet PV\5332-26-L\15332-26-L.1.IPR

Bebauungsplan Nr. 0806 "Solarpark Westerhusen"
Gemeinde Hinte



Gesamtlärmbetrachtung: Schallimmissionsraster Tag (06.00 - 22.00 Uhr)



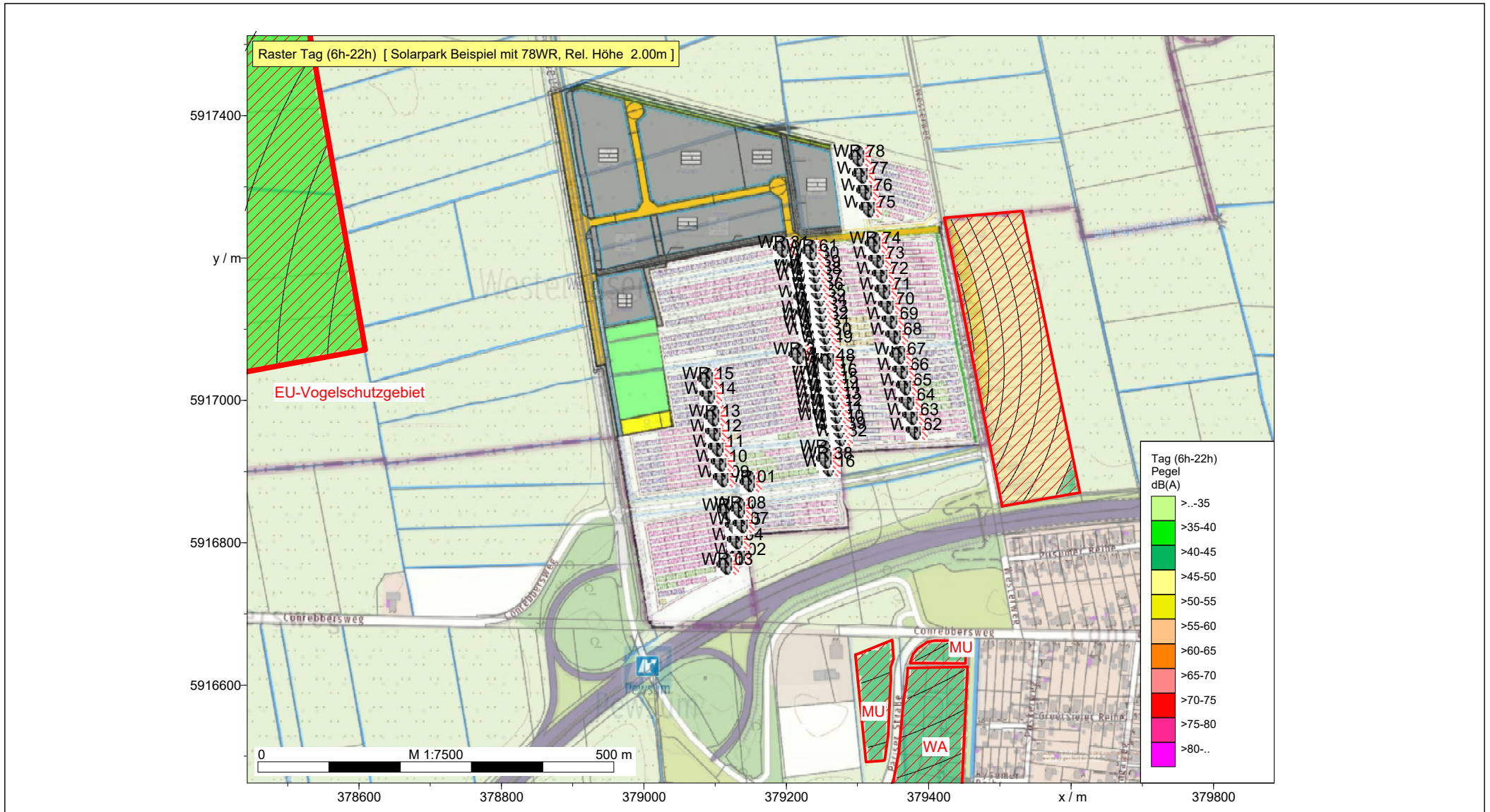
Karte: onmaps.de ©GeoBasis-DE/BKG <2026>, Planzeichnung über Auftraggeber

U:\Aufträge\5332 Hinte - B-Plan Nr. 0806 Sondergebiet PV\5332-26-L\15332-26-L.1.IPR

Gewerbelärm, Zusatzbelastung: Schallimmissionsraster Tag (06.00 - 22.00 Uhr)



Bebauungsplan Nr. 08056 "Solarpark Westerhusen", Gemeinde Hinte, Beispielkonfigurationen



Karte: onmaps.de ©GeoBasis-DE/BKG <2026>, Planzeichnung über Auftraggeber

U:\Aufträge\5332 Hinte - B-Plan Nr. 0806 Sondergebiet PV\5332-26-L1\5332-26-L1.IPR

Datensatz

Gewerbelärm, Zusatzbelastung

Beurteilungszeiträume			
T1	Tag (6h-22h)		
T2	Nacht (22h-6h)		

Flächen-SQ/DIN 45691 (5)										806_LEK_TF
FLGK001	Bezeichnung	BP 806 TF 1			Wirkradius /m			99999,00		
	Gruppe	806_LEK_TF			Emission ist			flächenbez. SL-Pegel (Lw/m²)		
	Knotenzahl	29			Emi.Variant	Emission	Dämmung	Zuschlag	Lw	Lw"
	Länge /m	2031,42				dB(A)	dB	dB	dB(A)	dB(A)
	Länge /m (2D)	2031,42			Tag	58,00	-	-	108,70	58,00
	Fläche /m²	117523,85			Nacht	-99,00	-	-	-99,00	
	Beurteilungsvorschrift	Spitzenpegel	Impuls-Zuschlag	Ton-Zuschlag	Info.-Zuschlag			Extra-Zuschlag		
	DIN 18005 (2023) Industrie	-	0,0	0,0	0,0			-		
	Beurteilungszeitraum / Zeitzone	Dauer /h	Emi.- Vz	Lw" /dB(A)	n-mal	Einwirkzeit /h		dLi /dB	Lw"r /dB(A)	
	Tag (6h-22h)	16,00	Tag	58,0	1,00	16,00000		0,00	0,0	
	Nacht (22h-6h)	8,00	Nacht	-	1,00	8,00000		0,00	0,0	
FLGK002	Bezeichnung	BP 806 TF 2			Wirkradius /m			99999,00		
	Gruppe	806_LEK_TF			Emission ist			flächenbez. SL-Pegel (Lw/m²)		
	Knotenzahl	5			Emi.Variant	Emission	Dämmung	Zuschlag	Lw	Lw"
	Länge /m	711,38				dB(A)	dB	dB	dB(A)	dB(A)
	Länge /m (2D)	711,38			Tag	-99,00	-	-	-99,00	
	Fläche /m²	15847,10			Nacht	-99,00	-	-	-99,00	
	Beurteilungsvorschrift	Spitzenpegel	Impuls-Zuschlag	Ton-Zuschlag	Info.-Zuschlag			Extra-Zuschlag		
	DIN 18005 (2023) Industrie	-	0,0	0,0	0,0			-		
	Beurteilungszeitraum / Zeitzone	Dauer /h	Emi.- Vz	Lw" /dB(A)	n-mal	Einwirkzeit /h		dLi /dB	Lw"r /dB(A)	
	Tag (6h-22h)	16,00	Tag	-	1,00	16,00000		0,00	0,0	
	Nacht (22h-6h)	8,00	Nacht	-	1,00	8,00000		0,00	0,0	
FLGK003	Bezeichnung	BP 806 TF 2			Wirkradius /m			99999,00		
	Gruppe	806_LEK_TF			Emission ist			flächenbez. SL-Pegel (Lw/m²)		
	Knotenzahl	5			Emi.Variant	Emission	Dämmung	Zuschlag	Lw	Lw"
	Länge /m	270,05				dB(A)	dB	dB	dB(A)	dB(A)
	Länge /m (2D)	270,05			Tag	-99,00	-	-	-99,00	
	Fläche /m²	4137,75			Nacht	-99,00	-	-	-99,00	
	Beurteilungsvorschrift	Spitzenpegel	Impuls-Zuschlag	Ton-Zuschlag	Info.-Zuschlag			Extra-Zuschlag		
	DIN 18005 (2023) Industrie	-	0,0	0,0	0,0			-		
	Beurteilungszeitraum / Zeitzone	Dauer /h	Emi.- Vz	Lw" /dB(A)	n-mal	Einwirkzeit /h		dLi /dB	Lw"r /dB(A)	
	Tag (6h-22h)	16,00	Tag	-	1,00	16,00000		0,00	0,0	
	Nacht (22h-6h)	8,00	Nacht	-	1,00	8,00000		0,00	0,0	
FLGK004	Bezeichnung	BP 806 TF 3			Wirkradius /m			99999,00		
	Gruppe	806_LEK_TF			Emission ist			flächenbez. SL-Pegel (Lw/m²)		
	Knotenzahl	23			Emi.Variant	Emission	Dämmung	Zuschlag	Lw	Lw"
	Länge /m	1505,81				dB(A)	dB	dB	dB(A)	dB(A)
	Länge /m (2D)	1505,81			Tag	-99,00	-	-	-99,00	
	Fläche /m²	34983,32			Nacht	-99,00	-	-	-99,00	
	Beurteilungsvorschrift	Spitzenpegel	Impuls-Zuschlag	Ton-Zuschlag	Info.-Zuschlag			Extra-Zuschlag		
	DIN 18005 (2023) Industrie	-	0,0	0,0	0,0			-		
	Beurteilungszeitraum / Zeitzone	Dauer /h	Emi.- Vz	Lw" /dB(A)	n-mal	Einwirkzeit /h		dLi /dB	Lw"r /dB(A)	
	Tag (6h-22h)	16,00	Tag	-	1,00	16,00000		0,00	0,0	
	Nacht (22h-6h)	8,00	Nacht	-	1,00	8,00000		0,00	0,0	
FLGK005	Bezeichnung	BP 806 TF 4			Wirkradius /m			99999,00		
	Gruppe	806_LEK_TF			Emission ist			flächenbez. SL-Pegel (Lw/m²)		
	Knotenzahl	7			Emi.Variant	Emission	Dämmung	Zuschlag	Lw	Lw"
	Länge /m	396,54				dB(A)	dB	dB	dB(A)	dB(A)
	Länge /m (2D)	396,54			Tag	-99,00	-	-	-99,00	
	Fläche /m²	8931,98			Nacht	-99,00	-	-	-99,00	
	Beurteilungsvorschrift	Spitzenpegel	Impuls-Zuschlag	Ton-Zuschlag	Info.-Zuschlag			Extra-Zuschlag		
	DIN 18005 (2023) Industrie	-	0,0	0,0	0,0			-		
	Beurteilungszeitraum / Zeitzone	Dauer /h	Emi.- Vz	Lw" /dB(A)	n-mal	Einwirkzeit /h		dLi /dB	Lw"r /dB(A)	
	Tag (6h-22h)	16,00	Tag	-	1,00	16,00000		0,00	0,0	
	Nacht (22h-6h)	8,00	Nacht	-	1,00	8,00000		0,00	0,0	

Gewerbelärm, Vorbelastung

Beurteilungszeiträume			
T1	Tag (6h-22h)		
T2	Nacht (22h-6h)		

Flächen-SQ/DIN 45691 (13)											VB
FLGK006	Bezeichnung	TF1 (GE 1)			Wirkradius /m			99999,00			
	Gruppe	805			Emission ist			flächenbez. SL-Pegel (Lw/m²)			
	Knotenzahl	8			Emi.Variant	Emission	Dämmung	Zuschlag	Lw	Lw"	
	Länge /m	492,44				dB(A)	dB	dB	dB(A)	dB(A)	
	Länge /m (2D)	492,44			Tag	67,50	-	-	108,86	67,50	
	Fläche /m²	13690,91			Nacht	52,50	-	-	93,86	52,50	
	Beurteilungsvorschrift	Spitzenpegel	Impuls-Zuschlag	Ton-Zuschlag	Info.-Zuschlag			Extra-Zuschlag			
	DIN 18005 (2023) Industrie	-	0,0	0,0	0,0			-	0,0		
	Beurteilungszeitraum / Zeitzone	Dauer /h	Emi.-	Lw" /dB(A)	n-mal	Einwirkzeit /h	dLi /dB	Lw"r /dB(A)			
	Tag (6h-22h)	16,00	Tag	67,5	1,00	16,00000	0,00	0,0	0,0		
	Nacht (22h-6h)	8,00	Nacht	52,5	1,00	8,00000	0,00	0,0	0,0		
FLGK007	Bezeichnung	TF2 (GE1)			Wirkradius /m			99999,00			
	Gruppe	805			Emission ist			flächenbez. SL-Pegel (Lw/m²)			
	Knotenzahl	8			Emi.Variant	Emission	Dämmung	Zuschlag	Lw	Lw"	
	Länge /m	495,60				dB(A)	dB	dB	dB(A)	dB(A)	
	Länge /m (2D)	495,60			Tag	65,00	-	-	106,86	65,00	
	Fläche /m²	15347,73			Nacht	50,00	-	-	91,86	50,00	
	Beurteilungsvorschrift	Spitzenpegel	Impuls-Zuschlag	Ton-Zuschlag	Info.-Zuschlag			Extra-Zuschlag			
	DIN 18005 (2023) Industrie	-	0,0	0,0	0,0			-	0,0		
	Beurteilungszeitraum / Zeitzone	Dauer /h	Emi.-	Lw" /dB(A)	n-mal	Einwirkzeit /h	dLi /dB	Lw"r /dB(A)			
	Tag (6h-22h)	16,00	Tag	65,0	1,00	16,00000	0,00	0,0	0,0		
	Nacht (22h-6h)	8,00	Nacht	50,0	1,00	8,00000	0,00	0,0	0,0		
FLGK008	Bezeichnung	TF 3 (GE1)			Wirkradius /m			99999,00			
	Gruppe	805			Emission ist			flächenbez. SL-Pegel (Lw/m²)			
	Knotenzahl	6			Emi.Variant	Emission	Dämmung	Zuschlag	Lw	Lw"	
	Länge /m	326,56				dB(A)	dB	dB	dB(A)	dB(A)	
	Länge /m (2D)	326,56			Tag	65,00	-	-	103,20	65,00	
	Fläche /m²	6602,29			Nacht	50,00	-	-	88,20	50,00	
	Beurteilungsvorschrift	Spitzenpegel	Impuls-Zuschlag	Ton-Zuschlag	Info.-Zuschlag			Extra-Zuschlag			
	DIN 18005 (2023) Industrie	-	0,0	0,0	0,0			-	0,0		
	Beurteilungszeitraum / Zeitzone	Dauer /h	Emi.-	Lw" /dB(A)	n-mal	Einwirkzeit /h	dLi /dB	Lw"r /dB(A)			
	Tag (6h-22h)	16,00	Tag	65,0	1,00	16,00000	0,00	0,0	0,0		
	Nacht (22h-6h)	8,00	Nacht	50,0	1,00	8,00000	0,00	0,0	0,0		
FLGK009	Bezeichnung	TF 4 (GE1)			Wirkradius /m			99999,00			
	Gruppe	805			Emission ist			flächenbez. SL-Pegel (Lw/m²)			
	Knotenzahl	6			Emi.Variant	Emission	Dämmung	Zuschlag	Lw	Lw"	
	Länge /m	489,75				dB(A)	dB	dB	dB(A)	dB(A)	
	Länge /m (2D)	489,75			Tag	65,00	-	-	105,99	65,00	
	Fläche /m²	12551,29			Nacht	50,00	-	-	90,99	50,00	
	Beurteilungsvorschrift	Spitzenpegel	Impuls-Zuschlag	Ton-Zuschlag	Info.-Zuschlag			Extra-Zuschlag			
	DIN 18005 (2023) Industrie	-	0,0	0,0	0,0			-	0,0		
	Beurteilungszeitraum / Zeitzone	Dauer /h	Emi.-	Lw" /dB(A)	n-mal	Einwirkzeit /h	dLi /dB	Lw"r /dB(A)			
	Tag (6h-22h)	16,00	Tag	65,0	1,00	16,00000	0,00	0,0	0,0		
	Nacht (22h-6h)	8,00	Nacht	50,0	1,00	8,00000	0,00	0,0	0,0		
FLGK010	Bezeichnung	TF 5 (GE2)			Wirkradius /m			99999,00			
	Gruppe	805			Emission ist			flächenbez. SL-Pegel (Lw/m²)			
	Knotenzahl	9			Emi.Variant	Emission	Dämmung	Zuschlag	Lw	Lw"	
	Länge /m	265,49				dB(A)	dB	dB	dB(A)	dB(A)	
	Länge /m (2D)	265,49			Tag	65,00	-	-	101,27	65,00	
	Fläche /m²	4232,69			Nacht	50,00	-	-	86,27	50,00	
	Beurteilungsvorschrift	Spitzenpegel	Impuls-Zuschlag	Ton-Zuschlag	Info.-Zuschlag			Extra-Zuschlag			
	DIN 18005 (2023) Industrie	-	0,0	0,0	0,0			-	0,0		
	Beurteilungszeitraum / Zeitzone	Dauer /h	Emi.-	Lw" /dB(A)	n-mal	Einwirkzeit /h	dLi /dB	Lw"r /dB(A)			
	Tag (6h-22h)	16,00	Tag	65,0	1,00	16,00000	0,00	0,0	0,0		
	Nacht (22h-6h)	8,00	Nacht	50,0	1,00	8,00000	0,00	0,0	0,0		
FLGK011	Bezeichnung	TF 6 (GE2)			Wirkradius /m			99999,00			
	Gruppe	805			Emission ist			flächenbez. SL-Pegel (Lw/m²)			
	Knotenzahl	7			Emi.Variant	Emission	Dämmung	Zuschlag	Lw	Lw"	
	Länge /m	395,95				dB(A)	dB	dB	dB(A)	dB(A)	

	Länge /m (2D)	395,95		Tag	64,00	-	-	103,54	64,00
	Fläche /m²	8996,81		Nacht	49,00	-	-	88,54	49,00
	Beurteilungsvorschrift	Spitzenpegel	Impuls-Zuschlag	Ton-Zuschlag	Info.-Zuschlag			Extra-Zuschlag	
	DIN 18005 (2023) Industrie	-	0,0	0,0	0,0			-	0,0
	Beurteilungszeitraum / Zeitzone	Dauer /h	Emi.-Lw" /dB(A)	n-mal	Einwirkzeit /h	dLi /dB	Lw"r /dB(A)		
	Tag (6h-22h)	16,00	Tag 64,0	1,00	16,00000	0,00	0,0		
	Nacht (22h-6h)	8,00	Nacht 49,0	1,00	8,00000	0,00	0,0		
FLGK012	Bezeichnung	TF 7 (GE3)		Wirkradius /m		99999,00			
	Gruppe	805		Emission ist		flächenbez. SL-Pegel (Lw/m²)			
	Knotenzahl	5		Emi.Variant	Emission	Dämmung	Zuschlag	Lw	Lw"
	Länge /m	283,92			dB(A)	dB	dB	dB(A)	dB(A)
	Länge /m (2D)	283,92		Tag	65,00	-	-	102,02	65,00
	Fläche /m²	5033,07		Nacht	50,00	-	-	87,02	50,00
	Beurteilungsvorschrift	Spitzenpegel	Impuls-Zuschlag	Ton-Zuschlag	Info.-Zuschlag			Extra-Zuschlag	
	DIN 18005 (2023) Industrie	-	0,0	0,0	0,0			-	0,0
	Beurteilungszeitraum / Zeitzone	Dauer /h	Emi.-Lw" /dB(A)	n-mal	Einwirkzeit /h	dLi /dB	Lw"r /dB(A)		
	Tag (6h-22h)	16,00	Tag 65,0	1,00	16,00000	0,00	0,0		
	Nacht (22h-6h)	8,00	Nacht 50,0	1,00	8,00000	0,00	0,0		
FLGK013	Bezeichnung	BP D156 GE1		Wirkradius /m		99999,00			
	Gruppe	BP D156		Emission ist		flächenbez. SL-Pegel (Lw/m²)			
	Knotenzahl	10		Emi.Variant	Emission	Dämmung	Zuschlag	Lw	Lw"
	Länge /m	219,40			dB(A)	dB	dB	dB(A)	dB(A)
	Länge /m (2D)	219,40		Tag	68,00	-	-	102,78	68,00
	Fläche /m²	3004,35		Nacht	53,00	-	-	87,78	53,00
	Beurteilungsvorschrift	Spitzenpegel	Impuls-Zuschlag	Ton-Zuschlag	Info.-Zuschlag			Extra-Zuschlag	
	DIN 18005 (2023) Industrie	-	0,0	0,0	0,0			-	0,0
	Beurteilungszeitraum / Zeitzone	Dauer /h	Emi.-Lw" /dB(A)	n-mal	Einwirkzeit /h	dLi /dB	Lw"r /dB(A)		
	Tag (6h-22h)	16,00	Tag 68,0	1,00	16,00000	0,00	0,0		
	Nacht (22h-6h)	8,00	Nacht 53,0	1,00	8,00000	0,00	0,0		
FLGK014	Bezeichnung	BP D156 GE2		Wirkradius /m		99999,00			
	Gruppe	BP D156		Emission ist		flächenbez. SL-Pegel (Lw/m²)			
	Knotenzahl	7		Emi.Variant	Emission	Dämmung	Zuschlag	Lw	Lw"
	Länge /m	284,25			dB(A)	dB	dB	dB(A)	dB(A)
	Länge /m (2D)	284,25		Tag	62,00	-	-	98,62	62,00
	Fläche /m²	4588,08		Nacht	47,00	-	-	83,62	47,00
	Beurteilungsvorschrift	Spitzenpegel	Impuls-Zuschlag	Ton-Zuschlag	Info.-Zuschlag			Extra-Zuschlag	
	DIN 18005 (2023) Industrie	-	0,0	0,0	0,0			-	0,0
	Beurteilungszeitraum / Zeitzone	Dauer /h	Emi.-Lw" /dB(A)	n-mal	Einwirkzeit /h	dLi /dB	Lw"r /dB(A)		
	Tag (6h-22h)	16,00	Tag 62,0	1,00	16,00000	0,00	0,0		
	Nacht (22h-6h)	8,00	Nacht 47,0	1,00	8,00000	0,00	0,0		
FLGK015	Bezeichnung	BP D156 GE3		Wirkradius /m		99999,00			
	Gruppe	BP D156		Emission ist		flächenbez. SL-Pegel (Lw/m²)			
	Knotenzahl	10		Emi.Variant	Emission	Dämmung	Zuschlag	Lw	Lw"
	Länge /m	335,65			dB(A)	dB	dB	dB(A)	dB(A)
	Länge /m (2D)	335,65		Tag	64,00	-	-	102,56	64,00
	Fläche /m²	7172,25		Nacht	49,00	-	-	87,56	49,00
	Beurteilungsvorschrift	Spitzenpegel	Impuls-Zuschlag	Ton-Zuschlag	Info.-Zuschlag			Extra-Zuschlag	
	DIN 18005 (2023) Industrie	-	0,0	0,0	0,0			-	0,0
	Beurteilungszeitraum / Zeitzone	Dauer /h	Emi.-Lw" /dB(A)	n-mal	Einwirkzeit /h	dLi /dB	Lw"r /dB(A)		
	Tag (6h-22h)	16,00	Tag 64,0	1,00	16,00000	0,00	0,0		
	Nacht (22h-6h)	8,00	Nacht 49,0	1,00	8,00000	0,00	0,0		
FLGK016	Bezeichnung	BP D156 GE4		Wirkradius /m		99999,00			
	Gruppe	BP D156		Emission ist		flächenbez. SL-Pegel (Lw/m²)			
	Knotenzahl	5		Emi.Variant	Emission	Dämmung	Zuschlag	Lw	Lw"
	Länge /m	314,06			dB(A)	dB	dB	dB(A)	dB(A)
	Länge /m (2D)	314,06		Tag	63,00	-	-	100,74	63,00
	Fläche /m²	5942,97		Nacht	48,00	-	-	85,74	48,00
	Beurteilungsvorschrift	Spitzenpegel	Impuls-Zuschlag	Ton-Zuschlag	Info.-Zuschlag			Extra-Zuschlag	
	DIN 18005 (2023) Industrie	-	0,0	0,0	0,0			-	0,0
	Beurteilungszeitraum / Zeitzone	Dauer /h	Emi.-Lw" /dB(A)	n-mal	Einwirkzeit /h	dLi /dB	Lw"r /dB(A)		
	Tag (6h-22h)	16,00	Tag 63,0	1,00	16,00000	0,00	0,0		
	Nacht (22h-6h)	8,00	Nacht 48,0	1,00	8,00000	0,00	0,0		
FLGK017	Bezeichnung	BP D156 GE5		Wirkradius /m		99999,00			
	Gruppe	BP D156		Emission ist		flächenbez. SL-Pegel (Lw/m²)			
	Knotenzahl	5		Emi.Variant	Emission	Dämmung	Zuschlag	Lw	Lw"
	Länge /m	295,06			dB(A)	dB	dB	dB(A)	dB(A)
	Länge /m (2D)	295,06		Tag	62,00	-	-	99,02	62,00

	Fläche /m²	5038,35		Nacht	48,00	-	-	85,02	48,00
	Beurteilungsvorschrift	Spitzenpegel	Impuls-Zuschlag	Ton-Zuschlag	Info.-Zuschlag			Extra-Zuschlag	
	DIN 18005 (2023) Industrie	-	0,0	0,0	0,0			-	0,0
	Beurteilungszeitraum / Zeitzone	Dauer /h	Emi.- Lw" /dB(A)	n-mal	Einwirkzeit /h	dLi /dB	Lw"r /dB(A)		
	Tag (6h-22h)	16,00	Tag 62,0	1,00	16,00000	0,00	0,0		
	Nacht (22h-6h)	8,00	Nacht 48,0	1,00	8,00000	0,00	0,0		
FLGK018	Bezeichnung	BP D156 SO		Wirkradius /m		99999,00			
	Gruppe	BP D156		Emission ist		flächenbez. SL-Pegel (Lw/m²)			
	Knotenzahl	9		Emi.Variant	Emission	Dämmung	Zuschlag	Lw	Lw'
	Länge /m	396,10			dB(A)	dB	dB	dB(A)	dB(A)
	Länge /m (2D)	396,10		Tag	61,00	-	-	100,13	61,00
	Fläche /m²	8190,21		Nacht	46,00	-	-	85,13	46,00
	Beurteilungsvorschrift	Spitzenpegel	Impuls-Zuschlag	Ton-Zuschlag	Info.-Zuschlag			Extra-Zuschlag	
	DIN 18005 (2023) Industrie	-	0,0	0,0	0,0			-	0,0
	Beurteilungszeitraum / Zeitzone	Dauer /h	Emi.- Lw" /dB(A)	n-mal	Einwirkzeit /h	dLi /dB	Lw"r /dB(A)		
	Tag (6h-22h)	16,00	Tag 61,0	1,00	16,00000	0,00	0,0		
	Nacht (22h-6h)	8,00	Nacht 46,0	1,00	8,00000	0,00	0,0		

Verkehrslärm

Beurteilungszeiträume			
T1	Tag (6h-22h)		
T2	Nacht (22h-6h)		

Straße /RLS-19 (16)										RLS 19
SR19005	Bezeichnung	BAB A 31		Wirkradius /m		99999,00				
	Gruppe	RLS 19		Emi.Variant	Emission	Dämmung	Zuschlag	Lw	Lw'	
	Knotenzahl	10			dB(A)	dB	dB	dB(A)	dB(A)	
	Länge /m	820,54		Tag	91,53	-	-	120,67	91,53	
	Länge /m (2D)	820,54		Nacht	87,30	-	-	116,44	87,30	
	Fläche /m²	---		Steigung max. % (aus z-Koord.)		0,00				
				Fahrtrichtung		2 Richt. /Rechtsverkehr				
				Abst. Fahrb.mitte/Straßenmitte /m		8,13				
				DTV in Kfz/Tag		18862,00				
				Verkehr		Bundesautobahn und Kraftfahrstraßen				
				DRefl (pauschal) /dB		0,00				
				d/m(Emissionslinie)		8,13				
	Emiss.-Variante	Zeitraum	M PKW /Kfz/h	p1 /%	p2 /%	p Krad /%				
	Tag	Tag	1046,84	3,00	11,00	0,00				
			DSD PKW /dB	DSD LKW (1) /dB	DSD LKW (2) /dB	DSD Krad /dB				
			0,00	0,00	0,00	0,00				
			DLN PKW /dB	DLN LKW (1) /dB	DLN LKW (2) /dB	DLN Krad /dB				
			0,00	0,00	0,00	0,00				
			v PKW /km/h	v LKW (1) /km/h	v LKW (2) /km/h	v Krad /km/h				
		Tag	100,00	80,00	80,00	50,00				
	Emiss.-Variante	Zeitraum	M PKW /Kfz/h	p1 /%	p2 /%	p Krad /%				
	Nacht	Nacht	264,07	10,00	25,00	0,00				
			DSD PKW /dB	DSD LKW (1) /dB	DSD LKW (2) /dB	DSD Krad /dB				
			0,00	0,00	0,00	0,00				
			DLN PKW /dB	DLN LKW (1) /dB	DLN LKW (2) /dB	DLN Krad /dB				
			0,00	0,00	0,00	0,00				
			v PKW /km/h	v LKW (1) /km/h	v LKW (2) /km/h	v Krad /km/h				
		Nacht	100,00	80,00	80,00	50,00				
	Beurteilungsvorschrift	Spitzenpegel	Impuls-Zuschlag	Ton-Zuschlag	Info.-Zuschlag			Extra-Zuschlag		
	DIN 18005 (2023) Industrie	-	0,0	0,0	0,0			-	0,0	
	Beurteilungszeitraum / Zeitzone	Dauer /h	Emi.- Lw' /dB(A)	n-mal	Einwirkzeit /h	dLi /dB	Lw'r /dB(A)			
	Tag (6h-22h)	16,00	Tag 91,5	1,00	16,00000	0,00	91,5			
	Nacht (22h-6h)	8,00	Nacht 87,3	1,00	8,00000	0,00	87,3			
	Straßenoberfläche	Nicht geriffelter Gußasphalt								

SR19006	Bezeichnung		BAB A 31		Wirkradius /m			99999,00	
	Gruppe		RLS 19		Emi.Variant	Emission	Dämmung	Zuschlag	Lw Lw'
	Knotenzahl		3			dB(A)	dB	dB	dB(A) dB(A)
	Länge /m		164,23		Tag	91,53	-	-	113,68 91,53
	Länge /m (2D)		164,23		Nacht	87,30	-	-	109,45 87,30
	Fläche /m²		---		Steigung max. % (aus z-Koord.)			0,00	
					Fahrtrichtung			2 Richt. /Rechtsverkehr	
					Abst. Fahrb.mitte/Straßenmitte /m			8,13	
					DTV in Kfz/Tag			18862,00	
					Verkehr			Bundesautobahn und Kraftfahrstraßen	
					DRefI (pauschal) /dB			0,00	
					d/m(Emissionslinie)			8,13	
	Emiss.-Variante	Zeitraum	M PKW /Kfz/h	p1 /%	p2 /%	p Krad /%			
	Tag	Tag	1046,84	3,00	11,00	0,00			
			DSD PKW /dB	DSD LKW (1) /dB	DSD LKW (2) /dB	DSD Krad /dB			
			0,00	0,00	0,00	0,00			
			DLN PKW /dB	DLN LKW (1) /dB	DLN LKW (2) /dB	DLN Krad /dB			
			0,00	0,00	0,00	0,00			
			v PKW /km/h	v LKW (1) /km/h	v LKW (2) /km/h	v Krad /km/h			
		Tag	100,00	80,00	80,00	50,00			
	Emiss.-Variante	Zeitraum	M PKW /Kfz/h	p1 /%	p2 /%	p Krad /%			
	Nacht	Nacht	264,07	10,00	25,00	0,00			
			DSD PKW /dB	DSD LKW (1) /dB	DSD LKW (2) /dB	DSD Krad /dB			
			0,00	0,00	0,00	0,00			
			DLN PKW /dB	DLN LKW (1) /dB	DLN LKW (2) /dB	DLN Krad /dB			
			0,00	0,00	0,00	0,00			
			v PKW /km/h	v LKW (1) /km/h	v LKW (2) /km/h	v Krad /km/h			
		Nacht	100,00	80,00	80,00	50,00			
	Beurteilungsvorschrift		Spitzenpegel	Impuls-Zuschlag	Ton-Zuschlag	Info.-Zuschlag		Extra-Zuschlag	
	DIN 18005 (2023) Industrie		-	0,0	0,0	0,0		-	0,0
	Beurteilungszeitraum / Zeitzone		Dauer /h	Emi.-	Lw' /dB(A)	n-mal	Einwirkzeit /h	dLi /dB	Lw'r /dB(A)
	Tag (6h-22h)		16,00	Tag	91,5	1,00	16,00000	0,00	91,5
	Nacht (22h-6h)		8,00	Nacht	87,3	1,00	8,00000	0,00	87,3
	Straßenoberfläche		Nicht geriffelter Gußasphalt						

SR19007	Bezeichnung		BAB A 31 (19100)		Wirkradius /m			99999,00	
	Gruppe		RLS 19		Emi.Variant	Emission	Dämmung	Zuschlag	Lw Lw'
	Knotenzahl		2			dB(A)	dB	dB	dB(A) dB(A)
	Länge /m		120,93		Tag	91,58	-	-	112,41 91,58
	Länge /m (2D)		120,93		Nacht	87,35	-	-	108,18 87,35
	Fläche /m²		---		Steigung max. % (aus z-Koord.)			0,00	
					Fahrtrichtung			2 Richt. /Rechtsverkehr	
					Abst. Fahrb.mitte/Straßenmitte /m			8,13	
					DTV in Kfz/Tag			19100,00	
					Verkehr			Bundesautobahn und Kraftfahrstraßen	
					DRefI (pauschal) /dB			0,00	
					d/m(Emissionslinie)			8,13	
	Emiss.-Variante	Zeitraum	M PKW /Kfz/h	p1 /%	p2 /%	p Krad /%			
	Tag	Tag	1060,05	3,00	11,00	0,00			
			DSD PKW /dB	DSD LKW (1) /dB	DSD LKW (2) /dB	DSD Krad /dB			
			0,00	0,00	0,00	0,00			
			DLN PKW /dB	DLN LKW (1) /dB	DLN LKW (2) /dB	DLN Krad /dB			
			0,00	0,00	0,00	0,00			
			v PKW /km/h	v LKW (1) /km/h	v LKW (2) /km/h	v Krad /km/h			
		Tag	100,00	80,00	80,00	50,00			
	Emiss.-Variante	Zeitraum	M PKW /Kfz/h	p1 /%	p2 /%	p Krad /%			
	Nacht	Nacht	267,40	10,00	25,00	0,00			
			DSD PKW /dB	DSD LKW (1) /dB	DSD LKW (2) /dB	DSD Krad /dB			
			0,00	0,00	0,00	0,00			
			DLN PKW /dB	DLN LKW (1) /dB	DLN LKW (2) /dB	DLN Krad /dB			
			0,00	0,00	0,00	0,00			
			v PKW /km/h	v LKW (1) /km/h	v LKW (2) /km/h	v Krad /km/h			
		Nacht	100,00	80,00	80,00	50,00			
	Beurteilungsvorschrift		Spitzenpegel	Impuls-Zuschlag	Ton-Zuschlag	Info.-Zuschlag		Extra-Zuschlag	
	DIN 18005 (2023) Industrie		-	0,0	0,0	0,0		-	0,0
	Beurteilungszeitraum / Zeitzone		Dauer /h	Emi.-	Lw' /dB(A)	n-mal	Einwirkzeit /h	dLi /dB	Lw'r /dB(A)

Tag (6h-22h)	16,00	Tag	91,6	1,00	16,00000	0,00	91,6
Nacht (22h-6h)	8,00	Nacht	87,4	1,00	8,00000	0,00	87,4
Straßenoberfläche	Nicht geriffelter Gußasphalt						

SR19008	Bezeichnung		BAB A 31		Wirkradius /m			99999,00	
	Gruppe		RLS 19		Emi.Variant	Emission	Dämmung	Zuschlag	Lw
	Knotenzahl		2			dB(A)	dB	dB	Lw
	Länge /m		133,04		Tag	91,53	-	-	112,77
	Länge /m (2D)		133,04		Nacht	87,30	-	-	108,54
	Fläche /m²		---		Steigung max. % (aus z-Koord.)			0,00	
					Fahrtrichtung			2 Richt. /Rechtsverkehr	
					Abst. Fahrb.mitte/Straßenmitte /m			8,13	
					DTV in Kfz/Tag			18862,00	
					Verkehr			Bundesautobahn und Kraftfahrstraßen	
					DRefl (pauschal) /dB			0,00	
					d/m(Emissionslinie)			8,13	
	Emiss.-Variante	Zeitraum	M PKW /Kfz/h	p1 /%	p2 /%	p Krad /%			
	Tag	Tag	1046,84	3,00	11,00	0,00			
			DSD PKW /dB	DSD LKW (1) /dB	DSD LKW (2) /dB	DSD Krad /dB			
			0,00	0,00	0,00	0,00			
			DLN PKW /dB	DLN LKW (1) /dB	DLN LKW (2) /dB	DLN Krad /dB			
			0,00	0,00	0,00	0,00			
			v PKW /km/h	v LKW (1) /km/h	v LKW (2) /km/h	v Krad /km/h			
		Tag	100,00	80,00	80,00	50,00			
	Emiss.-Variante	Zeitraum	M PKW /Kfz/h	p1 /%	p2 /%	p Krad /%			
	Nacht	Nacht	264,07	10,00	25,00	0,00			
			DSD PKW /dB	DSD LKW (1) /dB	DSD LKW (2) /dB	DSD Krad /dB			
			0,00	0,00	0,00	0,00			
			DLN PKW /dB	DLN LKW (1) /dB	DLN LKW (2) /dB	DLN Krad /dB			
			0,00	0,00	0,00	0,00			
			v PKW /km/h	v LKW (1) /km/h	v LKW (2) /km/h	v Krad /km/h			
		Nacht	100,00	80,00	80,00	50,00			
	Beurteilungsvorschrift		Spitzenpegel	Impuls-Zuschlag	Ton-Zuschlag	Info.-Zuschlag		Extra-Zuschlag	
	DIN 18005 (2023) Industrie		-	0,0	0,0	0,0		0,0	
	Beurteilungszeitraum / Zeitzone		Dauer /h	Emi.-Lw' /dB(A)	n-mal	Einwirkzeit /h		dLi /dB	Lw'r /dB(A)
	Tag (6h-22h)		16,00	Tag 91,5	1,00	16,00000		0,00	91,5
	Nacht (22h-6h)		8,00	Nacht 87,3	1,00	8,00000		0,00	87,3
	Straßenoberfläche		Nicht geriffelter Gußasphalt						

SR19009	Bezeichnung		BAB A 31		Wirkradius /m			99999,00	
	Gruppe		RLS 19		Emi.Variant	Emission	Dämmung	Zuschlag	Lw
	Knotenzahl		5			dB(A)	dB	dB	Lw
	Länge /m		288,44		Tag	91,53	-	-	116,13
	Länge /m (2D)		288,44		Nacht	87,30	-	-	111,90
	Fläche /m²		---		Steigung max. % (aus z-Koord.)			0,00	
					Fahrtrichtung			2 Richt. /Rechtsverkehr	
					Abst. Fahrb.mitte/Straßenmitte /m			8,13	
					DTV in Kfz/Tag			18862,00	
					Verkehr			Bundesautobahn und Kraftfahrstraßen	
					DRefl (pauschal) /dB			0,00	
					d/m(Emissionslinie)			8,13	
	Emiss.-Variante	Zeitraum	M PKW /Kfz/h	p1 /%	p2 /%	p Krad /%			
	Tag	Tag	1046,84	3,00	11,00	0,00			
			DSD PKW /dB	DSD LKW (1) /dB	DSD LKW (2) /dB	DSD Krad /dB			
			0,00	0,00	0,00	0,00			
			DLN PKW /dB	DLN LKW (1) /dB	DLN LKW (2) /dB	DLN Krad /dB			
			0,00	0,00	0,00	0,00			
			v PKW /km/h	v LKW (1) /km/h	v LKW (2) /km/h	v Krad /km/h			
		Tag	100,00	80,00	80,00	50,00			
	Emiss.-Variante	Zeitraum	M PKW /Kfz/h	p1 /%	p2 /%	p Krad /%			
	Nacht	Nacht	264,07	10,00	25,00	0,00			
			DSD PKW /dB	DSD LKW (1) /dB	DSD LKW (2) /dB	DSD Krad /dB			
			0,00	0,00	0,00	0,00			
			DLN PKW /dB	DLN LKW (1) /dB	DLN LKW (2) /dB	DLN Krad /dB			
			0,00	0,00	0,00	0,00			
			v PKW /km/h	v LKW (1) /km/h	v LKW (2) /km/h	v Krad /km/h			
		Nacht	100,00	80,00	80,00	50,00			

	Nacht	100,00	80,00	80,00	50,00		
Beurteilungsvorschrift	Spitzenpegel	Impuls-Zuschlag	Ton-Zuschlag	Info.-Zuschlag			Extra-Zuschlag
DIN 18005 (2023) Industrie	-	0,0	0,0	0,0			0,0
Beurteilungszeitraum / Zeitzone	Dauer /h	Emi.- Lw'	Lw' /dB(A)	n-mal	Einwirkzeit /h	dLi /dB	Lw'r /dB(A)
Tag (6h-22h)	16,00	Tag	91,5	1,00	16,00000	0,00	91,5
Nacht (22h-6h)	8,00	Nacht	87,3	1,00	8,00000	0,00	87,3
Straßenoberfläche	Nicht geriffelter Gußasphalt						

SR19010	Bezeichnung	BAB Ausfahrt		Wirkradius /m			99999,00	
	Gruppe	RLS 19		Emi.Variant	Emission	Dämmung	Zuschlag	Lw
	Knotenzahl	10			dB(A)	dB	dB	dB(A)
	Länge /m	146,65		Tag	75,38	-	-	97,04
	Länge /m (2D)	146,65		Nacht	71,50	-	-	93,17
	Fläche /m²	---		Steigung max. % (aus z-Koord.)				0,00
				Fahrtrichtung				2 Richt. /Rechtsverkehr
				Abst. Fahrb.mitte/Straßenmitte /m				0,00
				DTV in Kfz/Tag				2300,00
				Verkehr				Bundesautobahn und Kraftfahrstraßen
				DRefl (pauschal) /dB				0,00
				d/m(Emissionslinie)				0,00
	Emiss.-Variante	Zeitraum	M PKW /Kfz/h	p1 /%	p2 /%	p Krad /%		
	Tag	Tag	127,65	3,00	11,00	0,00		
			DSD PKW /dB	DSD LKW (1) /dB	DSD LKW (2) /dB	DSD Krad /dB		
			0,00	0,00	0,00	0,00		
			DLN PKW /dB	DLN LKW (1) /dB	DLN LKW (2) /dB	DLN Krad /dB		
			0,00	0,00	0,00	0,00		
			v PKW /km/h	v LKW (1) /km/h	v LKW (2) /km/h	v Krad /km/h		
		Tag	40,00	40,00	40,00	50,00		
	Emiss.-Variante	Zeitraum	M PKW /Kfz/h	p1 /%	p2 /%	p Krad /%		
	Nacht	Nacht	32,20	10,00	25,00	0,00		
			DSD PKW /dB	DSD LKW (1) /dB	DSD LKW (2) /dB	DSD Krad /dB		
			0,00	0,00	0,00	0,00		
			DLN PKW /dB	DLN LKW (1) /dB	DLN LKW (2) /dB	DLN Krad /dB		
			0,00	0,00	0,00	0,00		
			v PKW /km/h	v LKW (1) /km/h	v LKW (2) /km/h	v Krad /km/h		
		Nacht	40,00	40,00	40,00	50,00		
	Beurteilungsvorschrift	Spitzenpegel	Impuls-Zuschlag	Ton-Zuschlag	Info.-Zuschlag			Extra-Zuschlag
	DIN 18005 (2023) Industrie	-	0,0	0,0	0,0			0,0
	Beurteilungszeitraum / Zeitzone	Dauer /h	Emi.- Lw'	Lw' /dB(A)	n-mal	Einwirkzeit /h	dLi /dB	Lw'r /dB(A)
	Tag (6h-22h)	16,00	Tag	75,4	1,00	16,00000	0,00	75,4
	Nacht (22h-6h)	8,00	Nacht	71,5	1,00	8,00000	0,00	71,5
	Straßenoberfläche	Nicht geriffelter Gußasphalt						

SR19011	Bezeichnung	BAB Auffahrt		Wirkradius /m			99999,00	
	Gruppe	RLS 19		Emi.Variant	Emission	Dämmung	Zuschlag	Lw
	Knotenzahl	10			dB(A)	dB	dB	dB(A)
	Länge /m	169,13		Tag	77,89	-	-	100,17
	Länge /m (2D)	169,13		Nacht	74,01	-	-	96,30
	Fläche /m²	---		Steigung max. % (aus z-Koord.)				0,00
				Fahrtrichtung				2 Richt. /Rechtsverkehr
				Abst. Fahrb.mitte/Straßenmitte /m				0,00
				DTV in Kfz/Tag				4100,00
				Verkehr				Bundesautobahn und Kraftfahrstraßen
				DRefl (pauschal) /dB				0,00
				d/m(Emissionslinie)				0,00
	Emiss.-Variante	Zeitraum	M PKW /Kfz/h	p1 /%	p2 /%	p Krad /%		
	Tag	Tag	227,55	3,00	11,00	0,00		
			DSD PKW /dB	DSD LKW (1) /dB	DSD LKW (2) /dB	DSD Krad /dB		
			0,00	0,00	0,00	0,00		
			DLN PKW /dB	DLN LKW (1) /dB	DLN LKW (2) /dB	DLN Krad /dB		
			0,00	0,00	0,00	0,00		
			v PKW /km/h	v LKW (1) /km/h	v LKW (2) /km/h	v Krad /km/h		
		Tag	40,00	40,00	40,00	50,00		
	Emiss.-Variante	Zeitraum	M PKW /Kfz/h	p1 /%	p2 /%	p Krad /%		
	Nacht	Nacht	57,40	10,00	25,00	0,00		
			DSD PKW /dB	DSD LKW (1) /dB	DSD LKW (2) /dB	DSD Krad /dB		

		0,00	0,00	0,00	0,00			
		DLN PKW /dB	DLN LKW (1) /dB	DLN LKW (2) /dB	DLN Krad /dB			
		0,00	0,00	0,00	0,00			
		v PKW /km/h	v LKW (1) /km/h	v LKW (2) /km/h	v Krad /km/h			
	Nacht	40,00	40,00	40,00	50,00			
	Beurteilungsvorschrift	Spitzenpegel	Impuls-Zuschlag	Ton-Zuschlag	Info.-Zuschlag		Extra-Zuschlag	
	DIN 18005 (2023) Industrie	-	0,0	0,0	0,0		0,0	
	Beurteilungszeitraum / Zeitzone	Dauer /h	Emi.- Lw'	Lw' /dB(A)	n-mal	Einwirkzeit /h	dLi /dB	Lw'r /dB(A)
	Tag (6h-22h)	16,00	Tag	77,9	1,00	16,00000	0,00	77,9
	Nacht (22h-6h)	8,00	Nacht	74,0	1,00	8,00000	0,00	74,0
	Straßenoberfläche	Nicht geriffelter Gußasphalt						

SR19012	Bezeichnung	BAB Auf- und Ausfahrt			Wirkradius /m			99999,00		
	Gruppe	RLS 19			Emi.Variant	Emission	Dämmung	Zuschlag	Lw	Lw'
	Knotenzahl	10				dB(A)	dB	dB	dB(A)	dB(A)
	Länge /m	179,13			Tag	79,79	-	-	102,32	79,79
	Länge /m (2D)	179,13			Nacht	75,91	-	-	98,45	75,91
	Fläche /m²	---			Steigung max. % (aus z-Koord.)			0,00		
					Fahrtrichtung			2 Richt. /Rechtsverkehr		
					Abst. Fahrb.mitte/Straßenmitte /m			0,00		
					DTV in Kfz/Tag			6350,00		
					Verkehr			Bundesautobahn und Kraftfahrstraßen		
					DRefl (pauschal) /dB			0,00		
					d/m(Emissionslinie)			0,00		
	Emiss.-Variante	Zeitraum	M PKW /Kfz/h	p1 /%	p2 /%	p Krad /%				
	Tag	Tag	352,43	3,00	11,00	0,00				
			DSD PKW /dB	DSD LKW (1) /dB	DSD LKW (2) /dB	DSD Krad /dB				
			0,00	0,00	0,00	0,00				
			DLN PKW /dB	DLN LKW (1) /dB	DLN LKW (2) /dB	DLN Krad /dB				
			0,00	0,00	0,00	0,00				
			v PKW /km/h	v LKW (1) /km/h	v LKW (2) /km/h	v Krad /km/h				
		Tag	40,00	40,00	40,00	50,00				
	Emiss.-Variante	Zeitraum	M PKW /Kfz/h	p1 /%	p2 /%	p Krad /%				
	Nacht	Nacht	88,90	10,00	25,00	0,00				
			DSD PKW /dB	DSD LKW (1) /dB	DSD LKW (2) /dB	DSD Krad /dB				
			0,00	0,00	0,00	0,00				
			DLN PKW /dB	DLN LKW (1) /dB	DLN LKW (2) /dB	DLN Krad /dB				
			0,00	0,00	0,00	0,00				
			v PKW /km/h	v LKW (1) /km/h	v LKW (2) /km/h	v Krad /km/h				
		Nacht	40,00	40,00	40,00	50,00				
	Beurteilungsvorschrift	Spitzenpegel	Impuls-Zuschlag	Ton-Zuschlag	Info.-Zuschlag			Extra-Zuschlag		
	DIN 18005 (2023) Industrie	-	0,0	0,0	0,0			0,0		
	Beurteilungszeitraum / Zeitzone	Dauer /h	Emi.- Lw'	Lw' /dB(A)	n-mal	Einwirkzeit /h	dLi /dB	Lw'r /dB(A)		
	Tag (6h-22h)	16,00	Tag	79,8	1,00	16,00000	0,00	79,8		
	Nacht (22h-6h)	8,00	Nacht	75,9	1,00	8,00000	0,00	75,9		
	Straßenoberfläche	Nicht geriffelter Gußasphalt								

SR19013	Bezeichnung	K 241 (7500)			Wirkradius /m			99999,00		
	Gruppe	RLS 19			Emi.Variant	Emission	Dämmung	Zuschlag	Lw	Lw'
	Knotenzahl	6				dB(A)	dB	dB	dB(A)	dB(A)
	Länge /m	145,67			Tag	81,06	-	-	102,69	81,06
	Länge /m (2D)	145,67			Nacht	73,78	-	-	95,42	73,78
	Fläche /m²	---			Steigung max. % (aus z-Koord.)			0,00		
					Fahrtrichtung			2 Richt. /Rechtsverkehr		
					Abst. Fahrb.mitte/Straßenmitte /m			1,38		
					DTV in Kfz/Tag			7500,00		
					Verkehr			Landes-, Kreis-, Gemeindeverkehrsstraßen		
					DRefl (pauschal) /dB			0,00		
					d/m(Emissionslinie)			1,38		
	Emiss.-Variante	Zeitraum	M PKW /Kfz/h	p1 /%	p2 /%	p Krad /%				
	Tag	Tag	431,25	3,00	5,00	0,00				
			DSD PKW /dB	DSD LKW (1) /dB	DSD LKW (2) /dB	DSD Krad /dB				
			0,00	0,00	0,00	0,00				
			DLN PKW /dB	DLN LKW (1) /dB	DLN LKW (2) /dB	DLN Krad /dB				
			0,00	0,00	0,00	0,00				
			v PKW /km/h	v LKW (1) /km/h	v LKW (2) /km/h	v Krad /km/h				

		Tag	50,00	50,00	50,00	50,00		
Emiss.-Variante	Zeitraum	M PKW /Kfz/h	p1 /%	p2 /%	p Krad /%			
Nacht	Nacht	75,00	5,00	6,00	0,00			
		DSD PKW /dB	DSD LKW (1) /dB	DSD LKW (2) /dB	DSD Krad /dB			
		0,00	0,00	0,00	0,00			
		DLN PKW /dB	DLN LKW (1) /dB	DLN LKW (2) /dB	DLN Krad /dB			
		0,00	0,00	0,00	0,00			
		v PKW /km/h	v LKW (1) /km/h	v LKW (2) /km/h	v Krad /km/h			
	Nacht	50,00	50,00	50,00	50,00			
Beurteilungsvorschrift	Spitzenpegel	Impuls-Zuschlag	Ton-Zuschlag	Info.-Zuschlag	Extra-Zuschlag			
DIN 18005 (2023) Industrie	-	0,0	0,0	0,0	-			0,0
Beurteilungszeitraum / Zeitzone	Dauer /h	Emi.- Vors.	Lw' /dB(A)	n-mal	Einwirkzeit /h	dLi /dB	Lw'r /dB(A)	
Tag (6h-22h)	16,00	Tag	81,1	1,00	16,00000	0,00	81,1	
Nacht (22h-6h)	8,00	Nacht	73,8	1,00	8,00000	0,00	73,8	
Straßenoberfläche	Nicht geriffelter Gußasphalt							

SR19014	Bezeichnung	K 241 (11550)			Wirkradius /m			99999,00	
	Gruppe	RLS 19			Emi.Variant	Emission	Dämmung	Zuschlag	Lw
	Knotenzahl	2				dB(A)	dB	dB	Lw
	Länge /m	79,25			Tag	86,77	-	-	105,76
	Länge /m (2D)	79,25			Nacht	78,19	-	-	97,18
	Fläche /m²	---			Steigung max. % (aus z-Koord.)				0,00
					Fahrtrichtung				2 Richt. /Rechtsverkehr
					Abst. Fahrb.mitte/Straßenmitte /m				1,38
					DTV in Kfz/Tag				11550,00
					Verkehr				Landes-, Kreis-, Gemeindeverkehrsverkehr
					DRefl (pauschal) /dB				0,00
					d/m(Emissionslinie)				1,38
	Emiss.-Variante	Zeitraum	M PKW /Kfz/h	p1 /%	p2 /%	p Krad /%			
	Tag	Tag	664,13	20,00	0,00	0,00			
			DSD PKW /dB	DSD LKW (1) /dB	DSD LKW (2) /dB	DSD Krad /dB			
			0,00	0,00	0,00	0,00			
			DLN PKW /dB	DLN LKW (1) /dB	DLN LKW (2) /dB	DLN Krad /dB			
			0,00	0,00	0,00	0,00			
			v PKW /km/h	v LKW (1) /km/h	v LKW (2) /km/h	v Krad /km/h			
	Tag	Tag	70,00	70,00	70,00	50,00			
	Emiss.-Variante	Zeitraum	M PKW /Kfz/h	p1 /%	p2 /%	p Krad /%			
	Nacht	Nacht	115,50	10,00	0,00	0,00			
			DSD PKW /dB	DSD LKW (1) /dB	DSD LKW (2) /dB	DSD Krad /dB			
			0,00	0,00	0,00	0,00			
			DLN PKW /dB	DLN LKW (1) /dB	DLN LKW (2) /dB	DLN Krad /dB			
			0,00	0,00	0,00	0,00			
			v PKW /km/h	v LKW (1) /km/h	v LKW (2) /km/h	v Krad /km/h			
	Nacht	Nacht	70,00	70,00	70,00	50,00			
	Beurteilungsvorschrift	Spitzenpegel	Impuls-Zuschlag	Ton-Zuschlag	Info.-Zuschlag	Extra-Zuschlag			
	DIN 18005 (2023) Industrie	-	0,0	0,0	0,0	-		0,0	
	Beurteilungszeitraum / Zeitzone	Dauer /h	Emi.- Vors.	Lw' /dB(A)	n-mal	Einwirkzeit /h	dLi /dB	Lw'r /dB(A)	
	Tag (6h-22h)	16,00	Tag	86,8	1,00	16,00000	0,00	86,8	
	Nacht (22h-6h)	8,00	Nacht	78,2	1,00	8,00000	0,00	78,2	
	Straßenoberfläche	Nicht geriffelter Gußasphalt							

SR19015	Bezeichnung	K 241 (11100)			Wirkradius /m			99999,00	
	Gruppe	RLS 19			Emi.Variant	Emission	Dämmung	Zuschlag	Lw
	Knotenzahl	9				dB(A)	dB	dB	Lw
	Länge /m	1601,87			Tag	88,57	-	-	120,61
	Länge /m (2D)	1601,87			Nacht	81,26	-	-	113,31
	Fläche /m²	---			Steigung max. % (aus z-Koord.)				0,00
					Fahrtrichtung				2 Richt. /Rechtsverkehr
					Abst. Fahrb.mitte/Straßenmitte /m				1,38
					DTV in Kfz/Tag				11100,00
					Verkehr				Landes-, Kreis-, Gemeindeverkehrsverkehr
					DRefl (pauschal) /dB				0,00
					d/m(Emissionslinie)				1,38
	Emiss.-Variante	Zeitraum	M PKW /Kfz/h	p1 /%	p2 /%	p Krad /%			
	Tag	Tag	638,25	3,00	5,00	0,00			
			DSD PKW /dB	DSD LKW (1) /dB	DSD LKW (2) /dB	DSD Krad /dB			

			0,00	0,00	0,00	0,00		
			DLN PKW /dB	DLN LKW (1) /dB	DLN LKW (2) /dB	DLN Krad /dB		
			0,00	0,00	0,00	0,00		
			v PKW /km/h	v LKW (1) /km/h	v LKW (2) /km/h	v Krad /km/h		
		Tag	100,00	80,00	80,00	50,00		
	Emiss.-Variante	Zeitraum	M PKW /Kfz/h	p1 /%	p2 /%	p Krad /%		
	Nacht	Nacht	111,00	5,00	6,00	0,00		
			DSD PKW /dB	DSD LKW (1) /dB	DSD LKW (2) /dB	DSD Krad /dB		
			0,00	0,00	0,00	0,00		
			DLN PKW /dB	DLN LKW (1) /dB	DLN LKW (2) /dB	DLN Krad /dB		
			0,00	0,00	0,00	0,00		
			v PKW /km/h	v LKW (1) /km/h	v LKW (2) /km/h	v Krad /km/h		
		Nacht	100,00	80,00	80,00	50,00		
	Beurteilungsvorschrift	Spitzenpegel	Impuls-Zuschlag	Ton-Zuschlag	Info.-Zuschlag		Extra-Zuschlag	
	DIN 18005 (2023) Industrie	-	0,0	0,0	0,0		-	0,0
	Beurteilungszeitraum / Zeitzone	Dauer /h	Emi.-	Lw' /dB(A)	n-mal	Einwirkzeit /h	dLi /dB	Lw'r /dB(A)
	Tag (6h-22h)	16,00	Tag	88,6	1,00	16,00000	0,00	88,6
	Nacht (22h-6h)	8,00	Nacht	81,3	1,00	8,00000	0,00	81,3
	Straßenoberfläche	Nicht geriffelter Gußasphalt						

SR19020	Bezeichnung	Westerweg Teil 1			Wirkradius /m			99999,00	
	Gruppe	RLS 19			Emi.Variant	Emission	Dämmung	Zuschlag	Lw
	Knotenzahl	3				dB(A)	dB	dB	Lw
	Länge /m	521,02			Tag	75,01	-	-	102,17
	Länge /m (2D)	521,02			Nacht	67,41	-	-	94,58
	Fläche /m²	---			Steigung max. % (aus z-Koord.)				0,00
					Fahrrichtung				2 Richt. /Rechtsverkehr
					Abst. Fahrb.mitte/Straßenmitte /m				1,38
					DTV in Kfz/Tag				450,00
					Verkehr				Gemeindestraße
					DRefI (pauschal) /dB				0,00
					d/m(Emissionslinie)				1,38
	Emiss.-Variante	Zeitraum	M PKW /Kfz/h	p1 /%	p2 /%	p Krad /%			
	Tag	Tag	25,88	3,00	4,00	0,00			
			DSD PKW /dB	DSD LKW (1) /dB	DSD LKW (2) /dB	DSD Krad /dB			
			0,00	0,00	0,00	0,00			
			DLN PKW /dB	DLN LKW (1) /dB	DLN LKW (2) /dB	DLN Krad /dB			
			0,00	0,00	0,00	0,00			
			v PKW /km/h	v LKW (1) /km/h	v LKW (2) /km/h	v Krad /km/h			
		Tag	100,00	100,00	100,00	50,00			
	Emiss.-Variante	Zeitraum	M PKW /Kfz/h	p1 /%	p2 /%	p Krad /%			
	Nacht	Nacht	4,50	3,00	4,00	0,00			
			DSD PKW /dB	DSD LKW (1) /dB	DSD LKW (2) /dB	DSD Krad /dB			
			0,00	0,00	0,00	0,00			
			DLN PKW /dB	DLN LKW (1) /dB	DLN LKW (2) /dB	DLN Krad /dB			
			0,00	0,00	0,00	0,00			
			v PKW /km/h	v LKW (1) /km/h	v LKW (2) /km/h	v Krad /km/h			
		Nacht	100,00	100,00	100,00	50,00			
	Beurteilungsvorschrift	Spitzenpegel	Impuls-Zuschlag	Ton-Zuschlag	Info.-Zuschlag		Extra-Zuschlag		
	DIN 18005 (2023) Industrie	-	0,0	0,0	0,0		-	0,0	
	Beurteilungszeitraum / Zeitzone	Dauer /h	Emi.-	Lw' /dB(A)	n-mal	Einwirkzeit /h	dLi /dB	Lw'r /dB(A)	
	Tag (6h-22h)	16,00	Tag	75,0	1,00	16,00000	0,00	75,0	
	Nacht (22h-6h)	8,00	Nacht	67,4	1,00	8,00000	0,00	67,4	
	Straßenoberfläche	Nicht geriffelter Gußasphalt							

SR19016	Bezeichnung	Westerweg			Wirkradius /m			99999,00	
	Gruppe	RLS 19			Emi.Variant	Emission	Dämmung	Zuschlag	Lw
	Knotenzahl	2				dB(A)	dB	dB	Lw
	Länge /m	320,03			Tag	65,92	-	-	90,97
	Länge /m (2D)	320,03			Nacht	58,32	-	-	83,38
	Fläche /m²	---			Steigung max. % (aus z-Koord.)				0,00
					Fahrrichtung				2 Richt. /Rechtsverkehr
					Abst. Fahrb.mitte/Straßenmitte /m				1,38
					DTV in Kfz/Tag				450,00
					Verkehr				Gemeindestraße
					DRefI (pauschal) /dB				0,00

						d/m(Emissionslinie)		1,38	
Emiss.-Variante	Zeitraum	M PKW /Kfz/h	p1 /%	p2 /%	p Krad /%				
Tag	Tag	25,88	3,00	4,00	0,00				
		DSD PKW /dB	DSD LKW (1) /dB	DSD LKW (2) /dB	DSD Krad /dB				
		0,00	0,00	0,00	0,00				
		DLN PKW /dB	DLN LKW (1) /dB	DLN LKW (2) /dB	DLN Krad /dB				
		0,00	0,00	0,00	0,00				
		v PKW /km/h	v LKW (1) /km/h	v LKW (2) /km/h	v Krad /km/h				
	Tag	30,00	30,00	30,00	30,00				
Emiss.-Variante	Zeitraum	M PKW /Kfz/h	p1 /%	p2 /%	p Krad /%				
Nacht	Nacht	4,50	3,00	4,00	0,00				
		DSD PKW /dB	DSD LKW (1) /dB	DSD LKW (2) /dB	DSD Krad /dB				
		0,00	0,00	0,00	0,00				
		DLN PKW /dB	DLN LKW (1) /dB	DLN LKW (2) /dB	DLN Krad /dB				
		0,00	0,00	0,00	0,00				
		v PKW /km/h	v LKW (1) /km/h	v LKW (2) /km/h	v Krad /km/h				
	Nacht	30,00	30,00	30,00	30,00				
Beurteilungsvorschrift		Spitzenpegel	Impuls-Zuschlag	Ton-Zuschlag	Info.-Zuschlag	Extra-Zuschlag			
DIN 18005 (2023) Industrie		-	0,0	0,0	0,0	-		0,0	
Beurteilungszeitraum / Zeitzone		Dauer /h	Emi.- Lw' /dB(A)	n-mal	Einwirkzeit /h	dLi /dB	Lw'r /dB(A)		
Tag (6h-22h)		16,00	Tag	65,9	1,00	16,00000	0,00	65,9	
Nacht (22h-6h)		8,00	Nacht	58,3	1,00	8,00000	0,00	58,3	
Straßenoberfläche		Nicht geriffelter Gußasphalt							

SR19017	Bezeichnung	Gewerbestraße 1		Wirkradius /m			99999,00		
Gruppe	RLS 19	Emi.Variant	Emission	Dämmung	Zuschlag	Lw	Lw'		
Knotenzahl	2		dB(A)	dB	dB	dB(A)	dB(A)		
Länge /m	145,50	Tag	71,91	-	-	93,54	71,91		
Länge /m (2D)	145,50	Nacht	64,31	-	-	85,94	64,31		
Fläche /m²	---	Steigung max. % (aus z-Koord.)				0,00			
		Fahrtrichtung				2 Richt. /Rechtsverkehr			
		Abst. Fahrb.mitte/Straßenmitte /m				1,38			
		DTV in Kfz/Tag				950,00			
		Verkehr				Gemeindestraße			
		DRefl (pauschal) /dB				0,00			
		d/m(Emissionslinie)				1,38			
Emiss.-Variante	Zeitraum	M PKW /Kfz/h	p1 /%	p2 /%	p Krad /%				
Tag	Tag	54,63	3,00	4,00	0,00				
		DSD PKW /dB	DSD LKW (1) /dB	DSD LKW (2) /dB	DSD Krad /dB				
		0,00	0,00	0,00	0,00				
		DLN PKW /dB	DLN LKW (1) /dB	DLN LKW (2) /dB	DLN Krad /dB				
		0,00	0,00	0,00	0,00				
		v PKW /km/h	v LKW (1) /km/h	v LKW (2) /km/h	v Krad /km/h				
	Tag	50,00	50,00	50,00	50,00				
Emiss.-Variante	Zeitraum	M PKW /Kfz/h	p1 /%	p2 /%	p Krad /%				
Nacht	Nacht	9,50	3,00	4,00	0,00				
		DSD PKW /dB	DSD LKW (1) /dB	DSD LKW (2) /dB	DSD Krad /dB				
		0,00	0,00	0,00	0,00				
		DLN PKW /dB	DLN LKW (1) /dB	DLN LKW (2) /dB	DLN Krad /dB				
		0,00	0,00	0,00	0,00				
		v PKW /km/h	v LKW (1) /km/h	v LKW (2) /km/h	v Krad /km/h				
	Nacht	50,00	50,00	50,00	50,00				
Beurteilungsvorschrift		Spitzenpegel	Impuls-Zuschlag	Ton-Zuschlag	Info.-Zuschlag	Extra-Zuschlag			
DIN 18005 (2023) Industrie		-	0,0	0,0	0,0	-		0,0	
Beurteilungszeitraum / Zeitzone		Dauer /h	Emi.- Lw' /dB(A)	n-mal	Einwirkzeit /h	dLi /dB	Lw'r /dB(A)		
Tag (6h-22h)		16,00	Tag	71,9	1,00	16,00000	0,00	71,9	
Nacht (22h-6h)		8,00	Nacht	64,3	1,00	8,00000	0,00	64,3	
Straßenoberfläche		Nicht geriffelter Gußasphalt							

SR19018	Bezeichnung	Gewerbestraße 2		Wirkradius /m			99999,00		
Gruppe	RLS 19	Emi.Variant	Emission	Dämmung	Zuschlag	Lw	Lw'		
Knotenzahl	2		dB(A)	dB	dB	dB(A)	dB(A)		
Länge /m	284,38	Tag	74,94	-	-	99,48	74,94		
Länge /m (2D)	284,38	Nacht	67,34	-	-	91,88	67,34		
Fläche /m²	---	Steigung max. % (aus z-Koord.)				0,00			
		Fahrtrichtung				2 Richt. /Rechtsverkehr			

				Abst. Fahrh.mitte/Straßenmitte /m		1,38	
				DTV in Kfz/Tag		950,00	
				Verkehr		Landes-, Kreis-, Gemeindeverkehrsverkehr	
				DRefI (pauschal) /dB		0,00	
				d/m(Emissionslinie)		1,38	
Emiss.-Variante	Zeitraum	M PKW /Kfz/h	p1 /%	p2 /%	p Krad /%		
Tag	Tag	54,63	0,00	30,00	0,00		
		DSD PKW /dB	DSD LKW (1) /dB	DSD LKW (2) /dB	DSD Krad /dB		
		0,00	0,00	0,00	0,00		
		DLN PKW /dB	DLN LKW (1) /dB	DLN LKW (2) /dB	DLN Krad /dB		
		0,00	0,00	0,00	0,00		
		v PKW /km/h	v LKW (1) /km/h	v LKW (2) /km/h	v Krad /km/h		
	Tag	50,00	50,00	50,00	50,00		
Emiss.-Variante	Zeitraum	M PKW /Kfz/h	p1 /%	p2 /%	p Krad /%		
Nacht	Nacht	9,50	0,00	30,00	0,00		
		DSD PKW /dB	DSD LKW (1) /dB	DSD LKW (2) /dB	DSD Krad /dB		
		0,00	0,00	0,00	0,00		
		DLN PKW /dB	DLN LKW (1) /dB	DLN LKW (2) /dB	DLN Krad /dB		
		0,00	0,00	0,00	0,00		
		v PKW /km/h	v LKW (1) /km/h	v LKW (2) /km/h	v Krad /km/h		
	Nacht	50,00	50,00	50,00	50,00		
Beurteilungsvorschrift		Spitzenpegel	Impuls-Zuschlag	Ton-Zuschlag	Info.-Zuschlag	Extra-Zuschlag	
DIN 18005 (2023) Industrie		-	0,0	0,0	0,0	-	
Beurteilungszeitraum / Zeitzone		Dauer /h	Emiss.- klasse	Lw' /dB(A)	n-mal	Einwirkzeit /h	dLi /dB
Tag (6h-22h)		16,00	Tag	74,9	1,00	16,00000	0,00
Nacht (22h-6h)		8,00	Nacht	67,3	1,00	8,00000	0,00
Straßenoberfläche		Nicht geriffelter Gußasphalt					

SR19019	Bezeichnung	Gewerbestraße 3		Wirkradius /m		99999,00	
	Gruppe	RLS 19		Emi.Variant	Emission	Dämmung	Zuschlag
	Knotenzahl	2			dB(A)	dB	Lw
	Länge /m	164,31		Tag	74,94	-	97,09
	Länge /m (2D)	164,31		Nacht	67,34	-	89,50
	Fläche /m²	---		Steigung max. % (aus z-Koord.)		0,00	
				Fahrtrichtung		2 Richt. /Rechtsverkehr	
				Abst. Fahrh.mitte/Straßenmitte /m		1,38	
				DTV in Kfz/Tag		950,00	
				Verkehr		Landes-, Kreis-, Gemeindeverkehrsverkehr	
				DRefI (pauschal) /dB		0,00	
				d/m(Emissionslinie)		1,38	
Emiss.-Variante	Zeitraum	M PKW /Kfz/h	p1 /%	p2 /%	p Krad /%		
Tag	Tag	54,63	0,00	30,00	0,00		
		DSD PKW /dB	DSD LKW (1) /dB	DSD LKW (2) /dB	DSD Krad /dB		
		0,00	0,00	0,00	0,00		
		DLN PKW /dB	DLN LKW (1) /dB	DLN LKW (2) /dB	DLN Krad /dB		
		0,00	0,00	0,00	0,00		
		v PKW /km/h	v LKW (1) /km/h	v LKW (2) /km/h	v Krad /km/h		
	Tag	50,00	50,00	50,00	50,00		
Emiss.-Variante	Zeitraum	M PKW /Kfz/h	p1 /%	p2 /%	p Krad /%		
Nacht	Nacht	9,50	0,00	30,00	0,00		
		DSD PKW /dB	DSD LKW (1) /dB	DSD LKW (2) /dB	DSD Krad /dB		
		0,00	0,00	0,00	0,00		
		DLN PKW /dB	DLN LKW (1) /dB	DLN LKW (2) /dB	DLN Krad /dB		
		0,00	0,00	0,00	0,00		
		v PKW /km/h	v LKW (1) /km/h	v LKW (2) /km/h	v Krad /km/h		
	Nacht	50,00	50,00	50,00	50,00		
Beurteilungsvorschrift		Spitzenpegel	Impuls-Zuschlag	Ton-Zuschlag	Info.-Zuschlag	Extra-Zuschlag	
DIN 18005 (2023) Industrie		-	0,0	0,0	0,0	-	
Beurteilungszeitraum / Zeitzone		Dauer /h	Emiss.- klasse	Lw' /dB(A)	n-mal	Einwirkzeit /h	dLi /dB
Tag (6h-22h)		16,00	Tag	74,9	1,00	16,00000	0,00
Nacht (22h-6h)		8,00	Nacht	67,3	1,00	8,00000	0,00
Straßenoberfläche		Nicht geriffelter Gußasphalt					

Steigungen und Steigungszuschläge für Straßen										
Element	Bezeichnung	Abschnitt	s /m	ds /m	Steigung % aus Koord.	Steigung % für Rechng.	Zuschlag/d Tag	Zuschlag/d Nacht	Zuschlag/d P	Hinweis
			m	m						
SR19005	BAB A 31	1	0,00	83,50	0,00	0,00	0,00	0,00		Max.
		2	83,50	72,53	0,00	0,00	0,00	0,00		
		3	156,03	128,74	0,00	0,00	0,00	0,00		
		4	284,77	111,68	0,00	0,00	0,00	0,00		
		5	396,45	92,73	0,00	0,00	0,00	0,00		
		6	489,18	51,94	0,00	0,00	0,00	0,00		
		7	541,12	95,14	0,00	0,00	0,00	0,00		
		8	636,26	103,58	0,00	0,00	0,00	0,00		
		9	739,84	80,70	0,00	0,00	0,00	0,00		
SR19006	BAB A 31	1	0,00	85,72	0,00	0,00	0,00	0,00		Max.
		2	85,72	78,51	0,00	0,00	0,00	0,00		
SR19007	BAB A 31 (19100)	1	0,00	120,93	0,00	0,00	0,00	0,00		Max.
SR19008	BAB A 31	1	0,00	133,04	0,00	0,00	0,00	0,00		Max.
SR19009	BAB A 31	1	0,00	80,09	0,00	0,00	0,00	0,00		Max.
		2	80,09	39,93	0,00	0,00	0,00	0,00		
		3	120,02	65,01	0,00	0,00	0,00	0,00		
		4	185,04	103,40	0,00	0,00	0,00	0,00		
SR19010	BAB Ausfahrt	1	0,00	10,72	0,00	0,00	0,00	0,00		Max.
		2	10,72	13,58	0,00	0,00	0,00	0,00		
		3	24,30	11,14	0,00	0,00	0,00	0,00		
		4	35,44	12,89	0,00	0,00	0,00	0,00		
		5	48,33	15,60	0,00	0,00	0,00	0,00		
		6	63,94	14,66	0,00	0,00	0,00	0,00		
		7	78,59	22,17	0,00	0,00	0,00	0,00		
		8	100,76	19,35	0,00	0,00	0,00	0,00		
		9	120,11	26,54	0,00	0,00	0,00	0,00		
SR19011	BAB Auffahrt	1	0,00	10,30	0,00	0,00	0,00	0,00		Max.
		2	10,30	13,33	0,00	0,00	0,00	0,00		
		3	23,64	12,30	0,00	0,00	0,00	0,00		
		4	35,94	11,88	0,00	0,00	0,00	0,00		
		5	47,82	16,12	0,00	0,00	0,00	0,00		
		6	63,94	16,15	0,00	0,00	0,00	0,00		
		7	80,09	19,32	0,00	0,00	0,00	0,00		
		8	99,41	14,64	0,00	0,00	0,00	0,00		
		9	114,05	55,08	0,00	0,00	0,00	0,00		
SR19012	BAB Auf- und Ausfahrt	1	0,00	18,01	0,00	0,00	0,00	0,00		Max.
		2	18,01	18,62	0,00	0,00	0,00	0,00		
		3	36,63	19,79	0,00	0,00	0,00	0,00		
		4	56,43	17,91	0,00	0,00	0,00	0,00		
		5	74,34	18,39	0,00	0,00	0,00	0,00		
		6	92,72	20,45	0,00	0,00	0,00	0,00		
		7	113,17	23,49	0,00	0,00	0,00	0,00		
		8	136,66	17,92	0,00	0,00	0,00	0,00		
		9	154,58	24,55	0,00	0,00	0,00	0,00		
SR19013	K 241 (7500)	1	0,00	24,26	0,00	0,00	0,00	0,00		Max.
		2	24,26	41,08	0,00	0,00	0,00	0,00		
		3	65,33	40,10	0,00	0,00	0,00	0,00		
		4	105,43	27,77	0,00	0,00	0,00	0,00		
		5	133,20	12,47	0,00	0,00	0,00	0,00		
SR19014	K 241 (11550)	1	0,00	79,25	0,00	0,00	0,00	0,00		Max.
SR19015	K 241 (11100)	1	0,00	404,68	0,00	0,00	0,00	0,00		Max.
		2	404,68	94,74	0,00	0,00	0,00	0,00		
		3	499,41	119,94	0,00	0,00	0,00	0,00		
		4	619,35	114,49	0,00	0,00	0,00	0,00		
		5	733,84	143,58	0,00	0,00	0,00	0,00		
		6	877,42	155,06	0,00	0,00	0,00	0,00		
		7	1032,48	230,24	0,00	0,00	0,00	0,00		
		8	1262,72	339,15	0,00	0,00	0,00	0,00		
SR19020	Westerweg Teil 1	1	0,00	324,54	0,00	0,00	0,00	0,00		Max.
		2	324,54	196,48	0,00	0,00	0,00	0,00		
SR19016	Westerweg	1	0,00	320,03	0,00	0,00	0,00	0,00		Max.
SR19017	Gewerbestraße 1	1	0,00	145,50	0,00	0,00	0,00	0,00		Max.

SR19018	Gewerbestraße 2	1	0,00	284,38	0,00	0,00	0,00	0,00	0,00	Max.
SR19019	Gewerbestraße 3	1	0,00	164,31	0,00	0,00	0,00	0,00	0,00	Max.

Gewerbelärm, Zusatzbelastung, Beispielkonfiguration

Beurteilungszeiträume				
T1	Tag (6h-22h)			
T2	Nacht (22h-6h)			

Punkt-SQ /ISO 9613 (78)										Solarpark Beispiel mit 78WR	
EZQi001	Bezeichnung	WR 01			Wirkradius /m			99999,00			
	Gruppe	WR			D0			0,00			
	Knotenzahl	1			Hohe Quelle			Nein			
	Länge /m	---			Emission ist			Schalleistungspegel (Lw)			
	Länge /m (2D)	---			Emi.Variant	Emission	Dämmung	Zuschlag	Lw		
	Fläche /m²	---				dB(A)	dB	dB	dB(A)		
					Tag	90,80	-	-	90,80		
					Nacht	90,80	-	-	90,80		
	Beurteilungsvorschrift	Spitzenpegel	Impuls-Zuschlag	Ton-Zuschlag	Info.-Zuschlag	Extra-Zuschlag					
	DIN 18005 (2023) Industrie	-	0,0	0,0	0,0	-		0,0			
	Beurteilungszeitraum / Zeitzone	Dauer /h	Emi.-Lw	Lw /dB(A)	n-mal	Einwirkzeit /h	dLi /dB	Lwr /dB(A)			
	Tag (6h-22h)	16,00	Tag	90,8	1,00	16,00000	0,00	90,8			
	Nacht (22h-6h)	8,00	Nacht	90,8	1,00	8,00000	0,00	90,8			
	EZQi002	Bezeichnung	WR 02			Wirkradius /m			99999,00		
Gruppe		WR			D0			0,00			
Knotenzahl		1			Hohe Quelle			Nein			
Länge /m		---			Emission ist			Schalleistungspegel (Lw)			
Länge /m (2D)		---			Emi.Variant	Emission	Dämmung	Zuschlag	Lw		
Fläche /m²		---				dB(A)	dB	dB	dB(A)		
					Tag	90,80	-	-	90,80		
					Nacht	90,80	-	-	90,80		
Beurteilungsvorschrift		Spitzenpegel	Impuls-Zuschlag	Ton-Zuschlag	Info.-Zuschlag	Extra-Zuschlag					
DIN 18005 (2023) Industrie		-	0,0	0,0	0,0	-		0,0			
Beurteilungszeitraum / Zeitzone		Dauer /h	Emi.-Lw	Lw /dB(A)	n-mal	Einwirkzeit /h	dLi /dB	Lwr /dB(A)			
Tag (6h-22h)		16,00	Tag	90,8	1,00	16,00000	0,00	90,8			
Nacht (22h-6h)		8,00	Nacht	90,8	1,00	8,00000	0,00	90,8			
EZQi003		Bezeichnung	WR 03			Wirkradius /m			99999,00		
	Gruppe	WR			D0			0,00			
	Knotenzahl	1			Hohe Quelle			Nein			
	Länge /m	---			Emission ist			Schalleistungspegel (Lw)			
	Länge /m (2D)	---			Emi.Variant	Emission	Dämmung	Zuschlag	Lw		
	Fläche /m²	---				dB(A)	dB	dB	dB(A)		
					Tag	90,80	-	-	90,80		
					Nacht	90,80	-	-	90,80		
	Beurteilungsvorschrift	Spitzenpegel	Impuls-Zuschlag	Ton-Zuschlag	Info.-Zuschlag	Extra-Zuschlag					
	DIN 18005 (2023) Industrie	-	0,0	0,0	0,0	-		0,0			
	Beurteilungszeitraum / Zeitzone	Dauer /h	Emi.-Lw	Lw /dB(A)	n-mal	Einwirkzeit /h	dLi /dB	Lwr /dB(A)			
	Tag (6h-22h)	16,00	Tag	90,8	1,00	16,00000	0,00	90,8			
	Nacht (22h-6h)	8,00	Nacht	90,8	1,00	8,00000	0,00	90,8			
	EZQi004	Bezeichnung	WR 04			Wirkradius /m			99999,00		
Gruppe		WR			D0			0,00			
Knotenzahl		1			Hohe Quelle			Nein			
Länge /m		---			Emission ist			Schalleistungspegel (Lw)			
Länge /m (2D)		---			Emi.Variant	Emission	Dämmung	Zuschlag	Lw		
Fläche /m²		---				dB(A)	dB	dB	dB(A)		
					Tag	90,80	-	-	90,80		
					Nacht	90,80	-	-	90,80		
Beurteilungsvorschrift		Spitzenpegel	Impuls-Zuschlag	Ton-Zuschlag	Info.-Zuschlag	Extra-Zuschlag					
DIN 18005 (2023) Industrie		-	0,0	0,0	0,0	-		0,0			
Beurteilungszeitraum / Zeitzone		Dauer /h	Emi.-Lw	Lw /dB(A)	n-mal	Einwirkzeit /h	dLi /dB	Lwr /dB(A)			
Tag (6h-22h)		16,00	Tag	90,8	1,00	16,00000	0,00	90,8			
Nacht (22h-6h)		8,00	Nacht	90,8	1,00	8,00000	0,00	90,8			
EZQi005		Bezeichnung	WR 05			Wirkradius /m			99999,00		
	Gruppe	WR			D0			0,00			
	Knotenzahl	1			Hohe Quelle			Nein			
	Länge /m	---			Emission ist			Schalleistungspegel (Lw)			
	Länge /m (2D)	---			Emi.Variant	Emission	Dämmung	Zuschlag	Lw		
	Fläche /m²	---				dB(A)	dB	dB	dB(A)		
					Tag	90,80	-	-	90,80		
					Nacht	90,80	-	-	90,80		
	Beurteilungsvorschrift	Spitzenpegel	Impuls-Zuschlag	Ton-Zuschlag	Info.-Zuschlag	Extra-Zuschlag					
	DIN 18005 (2023) Industrie	-	0,0	0,0	0,0	-		0,0			
	Beurteilungszeitraum / Zeitzone	Dauer /h	Emi.-Lw	Lw /dB(A)	n-mal	Einwirkzeit /h	dLi /dB	Lwr /dB(A)			
	Tag (6h-22h)	16,00	Tag	90,8	1,00	16,00000	0,00	90,8			
	Nacht (22h-6h)	8,00	Nacht	90,8	1,00	8,00000	0,00	90,8			

	Gruppe	WR		D0				0,00
	Knotenzahl	1		Hohe Quelle				Nein
	Länge /m	---		Emission ist				Schalleistungspegel (Lw)
	Länge /m (2D)	---		Emi.Variant	Emission	Dämmung	Zuschlag	Lw
	Fläche /m²	---			dB(A)	dB	dB	dB(A)
				Tag	90,80	-	-	90,80
				Nacht	90,80	-	-	90,80
	Beurteilungsvorschrift	Spitzenpegel	Impuls-Zuschlag	Ton-Zuschlag	Info.-Zuschlag			Extra-Zuschlag
	DIN 18005 (2023) Industrie	-	0,0	0,0	0,0			0,0
	Beurteilungszeitraum / Zeitzone	Dauer /h	Emi.- Vors.	Lw /dB(A)	n-mal	Einwirkzeit /h	dLi /dB	Lwr /dB(A)
	Tag (6h-22h)	16,00	Tag	90,8	1,00	16,00000	0,00	90,8
	Nacht (22h-6h)	8,00	Nacht	90,8	1,00	8,00000	0,00	90,8
EZQi006	Bezeichnung	WR 06		Wirkradius /m				99999,00
	Gruppe	WR		D0				0,00
	Knotenzahl	1		Hohe Quelle				Nein
	Länge /m	---		Emission ist				Schalleistungspegel (Lw)
	Länge /m (2D)	---		Emi.Variant	Emission	Dämmung	Zuschlag	Lw
	Fläche /m²	---			dB(A)	dB	dB	dB(A)
				Tag	90,80	-	-	90,80
				Nacht	90,80	-	-	90,80
	Beurteilungsvorschrift	Spitzenpegel	Impuls-Zuschlag	Ton-Zuschlag	Info.-Zuschlag			Extra-Zuschlag
	DIN 18005 (2023) Industrie	-	0,0	0,0	0,0			0,0
	Beurteilungszeitraum / Zeitzone	Dauer /h	Emi.- Vors.	Lw /dB(A)	n-mal	Einwirkzeit /h	dLi /dB	Lwr /dB(A)
	Tag (6h-22h)	16,00	Tag	90,8	1,00	16,00000	0,00	90,8
	Nacht (22h-6h)	8,00	Nacht	90,8	1,00	8,00000	0,00	90,8
EZQi007	Bezeichnung	WR 07		Wirkradius /m				99999,00
	Gruppe	WR		D0				0,00
	Knotenzahl	1		Hohe Quelle				Nein
	Länge /m	---		Emission ist				Schalleistungspegel (Lw)
	Länge /m (2D)	---		Emi.Variant	Emission	Dämmung	Zuschlag	Lw
	Fläche /m²	---			dB(A)	dB	dB	dB(A)
				Tag	90,80	-	-	90,80
				Nacht	90,80	-	-	90,80
	Beurteilungsvorschrift	Spitzenpegel	Impuls-Zuschlag	Ton-Zuschlag	Info.-Zuschlag			Extra-Zuschlag
	DIN 18005 (2023) Industrie	-	0,0	0,0	0,0			0,0
	Beurteilungszeitraum / Zeitzone	Dauer /h	Emi.- Vors.	Lw /dB(A)	n-mal	Einwirkzeit /h	dLi /dB	Lwr /dB(A)
	Tag (6h-22h)	16,00	Tag	90,8	1,00	16,00000	0,00	90,8
	Nacht (22h-6h)	8,00	Nacht	90,8	1,00	8,00000	0,00	90,8
EZQi008	Bezeichnung	WR 08		Wirkradius /m				99999,00
	Gruppe	WR		D0				0,00
	Knotenzahl	1		Hohe Quelle				Nein
	Länge /m	---		Emission ist				Schalleistungspegel (Lw)
	Länge /m (2D)	---		Emi.Variant	Emission	Dämmung	Zuschlag	Lw
	Fläche /m²	---			dB(A)	dB	dB	dB(A)
				Tag	90,80	-	-	90,80
				Nacht	90,80	-	-	90,80
	Beurteilungsvorschrift	Spitzenpegel	Impuls-Zuschlag	Ton-Zuschlag	Info.-Zuschlag			Extra-Zuschlag
	DIN 18005 (2023) Industrie	-	0,0	0,0	0,0			0,0
	Beurteilungszeitraum / Zeitzone	Dauer /h	Emi.- Vors.	Lw /dB(A)	n-mal	Einwirkzeit /h	dLi /dB	Lwr /dB(A)
	Tag (6h-22h)	16,00	Tag	90,8	1,00	16,00000	0,00	90,8
	Nacht (22h-6h)	8,00	Nacht	90,8	1,00	8,00000	0,00	90,8
EZQi009	Bezeichnung	WR 09		Wirkradius /m				99999,00
	Gruppe	WR		D0				0,00
	Knotenzahl	1		Hohe Quelle				Nein
	Länge /m	---		Emission ist				Schalleistungspegel (Lw)
	Länge /m (2D)	---		Emi.Variant	Emission	Dämmung	Zuschlag	Lw
	Fläche /m²	---			dB(A)	dB	dB	dB(A)
				Tag	90,80	-	-	90,80
				Nacht	90,80	-	-	90,80
	Beurteilungsvorschrift	Spitzenpegel	Impuls-Zuschlag	Ton-Zuschlag	Info.-Zuschlag			Extra-Zuschlag
	DIN 18005 (2023) Industrie	-	0,0	0,0	0,0			0,0
	Beurteilungszeitraum / Zeitzone	Dauer /h	Emi.- Vors.	Lw /dB(A)	n-mal	Einwirkzeit /h	dLi /dB	Lwr /dB(A)
	Tag (6h-22h)	16,00	Tag	90,8	1,00	16,00000	0,00	90,8
	Nacht (22h-6h)	8,00	Nacht	90,8	1,00	8,00000	0,00	90,8
EZQi010	Bezeichnung	WR 10		Wirkradius /m				99999,00
	Gruppe	WR		D0				0,00
	Knotenzahl	1		Hohe Quelle				Nein

Länge /m		---		Emission ist			Schalleistungspegel (Lw)			
Länge /m (2D)		---		Emi.Variant	Emission	Dämmung	Zuschlag	Lw		
Fläche /m²		---		dB(A)		dB	dB	dB(A)		
				Tag	90,80	-	-	90,80		
				Nacht	90,80	-	-	90,80		
Beurteilungsvorschrift		Spitzenpegel		Impuls-Zuschlag		Ton-Zuschlag		Info.-Zuschlag		Extra-Zuschlag
DIN 18005 (2023) Industrie		-		0,0		0,0		0,0		-
Beurteilungszeitraum / Zeitzone		Dauer /h	Emi.- Lw	Lw /dB(A)		n-mal	Einwirkzeit /h		dLi /dB	Lwr /dB(A)
Tag (6h-22h)		16,00	Tag	90,8		1,00	16,00000		0,00	90,8
Nacht (22h-6h)		8,00	Nacht	90,8		1,00	8,00000		0,00	90,8
EZQI011	Bezeichnung	WR 11			Wirkradius /m			99999,00		
	Gruppe	WR			D0			0,00		
	Knotenzahl	1			Hohe Quelle			Nein		
Länge /m		---		Emission ist			Schalleistungspegel (Lw)			
Länge /m (2D)		---		Emi.Variant	Emission	Dämmung	Zuschlag	Lw		
Fläche /m²		---		dB(A)		dB	dB	dB(A)		
				Tag	90,80	-	-	90,80		
				Nacht	90,80	-	-	90,80		
Beurteilungsvorschrift		Spitzenpegel		Impuls-Zuschlag		Ton-Zuschlag		Info.-Zuschlag		Extra-Zuschlag
DIN 18005 (2023) Industrie		-		0,0		0,0		0,0		-
Beurteilungszeitraum / Zeitzone		Dauer /h	Emi.- Lw	Lw /dB(A)		n-mal	Einwirkzeit /h		dLi /dB	Lwr /dB(A)
Tag (6h-22h)		16,00	Tag	90,8		1,00	16,00000		0,00	90,8
Nacht (22h-6h)		8,00	Nacht	90,8		1,00	8,00000		0,00	90,8
EZQI012	Bezeichnung	WR 12			Wirkradius /m			99999,00		
	Gruppe	WR			D0			0,00		
	Knotenzahl	1			Hohe Quelle			Nein		
Länge /m		---		Emission ist			Schalleistungspegel (Lw)			
Länge /m (2D)		---		Emi.Variant	Emission	Dämmung	Zuschlag	Lw		
Fläche /m²		---		dB(A)		dB	dB	dB(A)		
				Tag	90,80	-	-	90,80		
				Nacht	90,80	-	-	90,80		
Beurteilungsvorschrift		Spitzenpegel		Impuls-Zuschlag		Ton-Zuschlag		Info.-Zuschlag		Extra-Zuschlag
DIN 18005 (2023) Industrie		-		0,0		0,0		0,0		-
Beurteilungszeitraum / Zeitzone		Dauer /h	Emi.- Lw	Lw /dB(A)		n-mal	Einwirkzeit /h		dLi /dB	Lwr /dB(A)
Tag (6h-22h)		16,00	Tag	90,8		1,00	16,00000		0,00	90,8
Nacht (22h-6h)		8,00	Nacht	90,8		1,00	8,00000		0,00	90,8
EZQI013	Bezeichnung	WR 13			Wirkradius /m			99999,00		
	Gruppe	WR			D0			0,00		
	Knotenzahl	1			Hohe Quelle			Nein		
Länge /m		---		Emission ist			Schalleistungspegel (Lw)			
Länge /m (2D)		---		Emi.Variant	Emission	Dämmung	Zuschlag	Lw		
Fläche /m²		---		dB(A)		dB	dB	dB(A)		
				Tag	90,80	-	-	90,80		
				Nacht	90,80	-	-	90,80		
Beurteilungsvorschrift		Spitzenpegel		Impuls-Zuschlag		Ton-Zuschlag		Info.-Zuschlag		Extra-Zuschlag
DIN 18005 (2023) Industrie		-		0,0		0,0		0,0		-
Beurteilungszeitraum / Zeitzone		Dauer /h	Emi.- Lw	Lw /dB(A)		n-mal	Einwirkzeit /h		dLi /dB	Lwr /dB(A)
Tag (6h-22h)		16,00	Tag	90,8		1,00	16,00000		0,00	90,8
Nacht (22h-6h)		8,00	Nacht	90,8		1,00	8,00000		0,00	90,8
EZQI014	Bezeichnung	WR 14			Wirkradius /m			99999,00		
	Gruppe	WR			D0			0,00		
	Knotenzahl	1			Hohe Quelle			Nein		
Länge /m		---		Emission ist			Schalleistungspegel (Lw)			
Länge /m (2D)		---		Emi.Variant	Emission	Dämmung	Zuschlag	Lw		
Fläche /m²		---		dB(A)		dB	dB	dB(A)		
				Tag	90,80	-	-	90,80		
				Nacht	90,80	-	-	90,80		
Beurteilungsvorschrift		Spitzenpegel		Impuls-Zuschlag		Ton-Zuschlag		Info.-Zuschlag		Extra-Zuschlag
DIN 18005 (2023) Industrie		-		0,0		0,0		0,0		-
Beurteilungszeitraum / Zeitzone		Dauer /h	Emi.- Lw	Lw /dB(A)		n-mal	Einwirkzeit /h		dLi /dB	Lwr /dB(A)
Tag (6h-22h)		16,00	Tag	90,8		1,00	16,00000		0,00	90,8
Nacht (22h-6h)		8,00	Nacht	90,8		1,00	8,00000		0,00	90,8
EZQI015	Bezeichnung	WR 15			Wirkradius /m			99999,00		
	Gruppe	WR			D0			0,00		
	Knotenzahl	1			Hohe Quelle			Nein		
Länge /m		---		Emission ist			Schalleistungspegel (Lw)			
Länge /m (2D)		---		Emi.Variant	Emission	Dämmung	Zuschlag	Lw		
Fläche /m²		---		dB(A)		dB	dB	dB(A)		
				Tag	90,80	-	-	90,80		
				Nacht	90,80	-	-	90,80		

Fläche /m²		---		dB(A)		dB		dB		dB(A)	
				Tag		90,80		-		90,80	
				Nacht		90,80		-		90,80	
Beurteilungsvorschrift		Spitzenpegel		Impuls-Zuschlag		Ton-Zuschlag		Info.-Zuschlag		Extra-Zuschlag	
DIN 18005 (2023) Industrie		-		0,0		0,0		0,0		-	
Beurteilungszeitraum / Zeitzone		Dauer /h		Emi.-Vors.		Lw /dB(A)		n-mal		Einwirkzeit /h	
Tag (6h-22h)		16,00		Tag		90,8		1,00		16,00000	
Nacht (22h-6h)		8,00		Nacht		90,8		1,00		8,00000	
EZQI016		Bezeichnung		WR 16		Wirkradius /m				99999,00	
		Gruppe		WR		D0				0,00	
		Knotenzahl		1		Hohe Quelle				Nein	
		Länge /m		---		Emission ist				Schalleistungspegel (Lw)	
		Länge /m (2D)		---		Emi.Variant		Emission		Dämmung	
		Fläche /m²		---		dB(A)		dB		dB	
						Tag		90,80		-	
						Nacht		90,80		-	
Beurteilungsvorschrift		Spitzenpegel		Impuls-Zuschlag		Ton-Zuschlag		Info.-Zuschlag		Extra-Zuschlag	
DIN 18005 (2023) Industrie		-		0,0		0,0		0,0		-	
Beurteilungszeitraum / Zeitzone		Dauer /h		Emi.-Vors.		Lw /dB(A)		n-mal		Einwirkzeit /h	
Tag (6h-22h)		16,00		Tag		90,8		1,00		16,00000	
Nacht (22h-6h)		8,00		Nacht		90,8		1,00		8,00000	
EZQI017		Bezeichnung		WR 17		Wirkradius /m				99999,00	
		Gruppe		WR		D0				0,00	
		Knotenzahl		1		Hohe Quelle				Nein	
		Länge /m		---		Emission ist				Schalleistungspegel (Lw)	
		Länge /m (2D)		---		Emi.Variant		Emission		Dämmung	
		Fläche /m²		---		dB(A)		dB		dB	
						Tag		90,80		-	
						Nacht		90,80		-	
Beurteilungsvorschrift		Spitzenpegel		Impuls-Zuschlag		Ton-Zuschlag		Info.-Zuschlag		Extra-Zuschlag	
DIN 18005 (2023) Industrie		-		0,0		0,0		0,0		-	
Beurteilungszeitraum / Zeitzone		Dauer /h		Emi.-Vors.		Lw /dB(A)		n-mal		Einwirkzeit /h	
Tag (6h-22h)		16,00		Tag		90,8		1,00		16,00000	
Nacht (22h-6h)		8,00		Nacht		90,8		1,00		8,00000	
EZQI018		Bezeichnung		WR 18		Wirkradius /m				99999,00	
		Gruppe		WR		D0				0,00	
		Knotenzahl		1		Hohe Quelle				Nein	
		Länge /m		---		Emission ist				Schalleistungspegel (Lw)	
		Länge /m (2D)		---		Emi.Variant		Emission		Dämmung	
		Fläche /m²		---		dB(A)		dB		dB	
						Tag		90,80		-	
						Nacht		90,80		-	
Beurteilungsvorschrift		Spitzenpegel		Impuls-Zuschlag		Ton-Zuschlag		Info.-Zuschlag		Extra-Zuschlag	
DIN 18005 (2023) Industrie		-		0,0		0,0		0,0		-	
Beurteilungszeitraum / Zeitzone		Dauer /h		Emi.-Vors.		Lw /dB(A)		n-mal		Einwirkzeit /h	
Tag (6h-22h)		16,00		Tag		90,8		1,00		16,00000	
Nacht (22h-6h)		8,00		Nacht		90,8		1,00		8,00000	
EZQI019		Bezeichnung		WR 19		Wirkradius /m				99999,00	
		Gruppe		WR		D0				0,00	
		Knotenzahl		1		Hohe Quelle				Nein	
		Länge /m		---		Emission ist				Schalleistungspegel (Lw)	
		Länge /m (2D)		---		Emi.Variant		Emission		Dämmung	
		Fläche /m²		---		dB(A)		dB		dB	
						Tag		90,80		-	
						Nacht		90,80		-	
Beurteilungsvorschrift		Spitzenpegel		Impuls-Zuschlag		Ton-Zuschlag		Info.-Zuschlag		Extra-Zuschlag	
DIN 18005 (2023) Industrie		-		0,0		0,0		0,0		-	
Beurteilungszeitraum / Zeitzone		Dauer /h		Emi.-Vors.		Lw /dB(A)		n-mal		Einwirkzeit /h	
Tag (6h-22h)		16,00		Tag		90,8		1,00		16,00000	
Nacht (22h-6h)		8,00		Nacht		90,8		1,00		8,00000	
EZQI020		Bezeichnung		WR 20		Wirkradius /m				99999,00	
		Gruppe		WR		D0				0,00	
		Knotenzahl		1		Hohe Quelle				Nein	
		Länge /m		---		Emission ist				Schalleistungspegel (Lw)	
		Länge /m (2D)		---		Emi.Variant		Emission		Dämmung	
		Fläche /m²		---		dB(A)		dB		dB	
						Tag		90,80		-	
						Nacht		90,80		-	

				Nacht	90,80	-	-	90,80
Beurteilungsvorschrift	Spitzenpegel	Impuls-Zuschlag		Ton-Zuschlag	Info.-Zuschlag			Extra-Zuschlag
DIN 18005 (2023) Industrie	-	0,0		0,0	0,0			0,0
Beurteilungszeitraum / Zeitzone	Dauer /h	Emi.- L _{max}	L _w /dB(A)	n-mal	Einwirkzeit /h	dLi /dB	L _{wr} /dB(A)	
Tag (6h-22h)	16,00	Tag	90,8	1,00	16,00000	0,00	90,8	
Nacht (22h-6h)	8,00	Nacht	90,8	1,00	8,00000	0,00	90,8	
EZQI021	Bezeichnung	WR 21		Wirkradius /m		99999,00		
	Gruppe	WR		D0		0,00		
	Knotenzahl	1		Hohe Quelle		Nein		
	Länge /m	---		Emission ist		Schalleistungspegel (L _w)		
	Länge /m (2D)	---		Emi.Variant	Emission	Dämmung	Zuschlag	L _w
	Fläche /m²	---			dB(A)	dB	dB	dB(A)
				Tag	90,80	-	-	90,80
				Nacht	90,80	-	-	90,80
Beurteilungsvorschrift	Spitzenpegel	Impuls-Zuschlag		Ton-Zuschlag	Info.-Zuschlag			Extra-Zuschlag
DIN 18005 (2023) Industrie	-	0,0		0,0	0,0			0,0
Beurteilungszeitraum / Zeitzone	Dauer /h	Emi.- L _{max}	L _w /dB(A)	n-mal	Einwirkzeit /h	dLi /dB	L _{wr} /dB(A)	
Tag (6h-22h)	16,00	Tag	90,8	1,00	16,00000	0,00	90,8	
Nacht (22h-6h)	8,00	Nacht	90,8	1,00	8,00000	0,00	90,8	
EZQI022	Bezeichnung	WR 22		Wirkradius /m		99999,00		
	Gruppe	WR		D0		0,00		
	Knotenzahl	1		Hohe Quelle		Nein		
	Länge /m	---		Emission ist		Schalleistungspegel (L _w)		
	Länge /m (2D)	---		Emi.Variant	Emission	Dämmung	Zuschlag	L _w
	Fläche /m²	---			dB(A)	dB	dB	dB(A)
				Tag	90,80	-	-	90,80
				Nacht	90,80	-	-	90,80
Beurteilungsvorschrift	Spitzenpegel	Impuls-Zuschlag		Ton-Zuschlag	Info.-Zuschlag			Extra-Zuschlag
DIN 18005 (2023) Industrie	-	0,0		0,0	0,0			0,0
Beurteilungszeitraum / Zeitzone	Dauer /h	Emi.- L _{max}	L _w /dB(A)	n-mal	Einwirkzeit /h	dLi /dB	L _{wr} /dB(A)	
Tag (6h-22h)	16,00	Tag	90,8	1,00	16,00000	0,00	90,8	
Nacht (22h-6h)	8,00	Nacht	90,8	1,00	8,00000	0,00	90,8	
EZQI023	Bezeichnung	WR 23		Wirkradius /m		99999,00		
	Gruppe	WR		D0		0,00		
	Knotenzahl	1		Hohe Quelle		Nein		
	Länge /m	---		Emission ist		Schalleistungspegel (L _w)		
	Länge /m (2D)	---		Emi.Variant	Emission	Dämmung	Zuschlag	L _w
	Fläche /m²	---			dB(A)	dB	dB	dB(A)
				Tag	90,80	-	-	90,80
				Nacht	90,80	-	-	90,80
Beurteilungsvorschrift	Spitzenpegel	Impuls-Zuschlag		Ton-Zuschlag	Info.-Zuschlag			Extra-Zuschlag
DIN 18005 (2023) Industrie	-	0,0		0,0	0,0			0,0
Beurteilungszeitraum / Zeitzone	Dauer /h	Emi.- L _{max}	L _w /dB(A)	n-mal	Einwirkzeit /h	dLi /dB	L _{wr} /dB(A)	
Tag (6h-22h)	16,00	Tag	90,8	1,00	16,00000	0,00	90,8	
Nacht (22h-6h)	8,00	Nacht	90,8	1,00	8,00000	0,00	90,8	
EZQI024	Bezeichnung	WR 24		Wirkradius /m		99999,00		
	Gruppe	WR		D0		0,00		
	Knotenzahl	1		Hohe Quelle		Nein		
	Länge /m	---		Emission ist		Schalleistungspegel (L _w)		
	Länge /m (2D)	---		Emi.Variant	Emission	Dämmung	Zuschlag	L _w
	Fläche /m²	---			dB(A)	dB	dB	dB(A)
				Tag	90,80	-	-	90,80
				Nacht	90,80	-	-	90,80
Beurteilungsvorschrift	Spitzenpegel	Impuls-Zuschlag		Ton-Zuschlag	Info.-Zuschlag			Extra-Zuschlag
DIN 18005 (2023) Industrie	-	0,0		0,0	0,0			0,0
Beurteilungszeitraum / Zeitzone	Dauer /h	Emi.- L _{max}	L _w /dB(A)	n-mal	Einwirkzeit /h	dLi /dB	L _{wr} /dB(A)	
Tag (6h-22h)	16,00	Tag	90,8	1,00	16,00000	0,00	90,8	
Nacht (22h-6h)	8,00	Nacht	90,8	1,00	8,00000	0,00	90,8	
EZQI025	Bezeichnung	WR 25		Wirkradius /m		99999,00		
	Gruppe	WR		D0		0,00		
	Knotenzahl	1		Hohe Quelle		Nein		
	Länge /m	---		Emission ist		Schalleistungspegel (L _w)		
	Länge /m (2D)	---		Emi.Variant	Emission	Dämmung	Zuschlag	L _w
	Fläche /m²	---			dB(A)	dB	dB	dB(A)
				Tag	90,80	-	-	90,80
				Nacht	90,80	-	-	90,80
Beurteilungsvorschrift	Spitzenpegel	Impuls-Zuschlag		Ton-Zuschlag	Info.-Zuschlag			Extra-Zuschlag

	DIN 18005 (2023) Industrie		-	0,0		0,0		0,0		-		0,0
	Beurteilungszeitraum / Zeitzone	Dauer /h	Emi.-	Lw /dB(A)	n-mal	Einwirkzeit /h	dLi /dB				Lwr /dB(A)	
	Tag (6h-22h)	16,00	Tag	90,8	1,00	16,00000				0,00		90,8
	Nacht (22h-6h)	8,00	Nacht	90,8	1,00	8,00000				0,00		90,8
EZQI026	Bezeichnung	WR 26			Wirkradius /m			99999,00				
	Gruppe	WR			D0			0,00				
	Knotenzahl	1			Hohe Quelle			Nein				
	Länge /m	---			Emission ist			Schalleistungspegel (Lw)				
	Länge /m (2D)	---			Emi.Variant	Emission	Dämmung	Zuschlag	Lw			
	Fläche /m²	---				dB(A)	dB	dB	dB(A)			
					Tag	90,80	-	-	90,80			
					Nacht	90,80	-	-	90,80			
	Beurteilungsvorschrift	Spitzenpegel		Impuls-Zuschlag	Ton-Zuschlag		Info.-Zuschlag		Extra-Zuschlag			
	DIN 18005 (2023) Industrie			-	0,0	0,0	0,0				0,0	
	Beurteilungszeitraum / Zeitzone	Dauer /h	Emi.-	Lw /dB(A)	n-mal	Einwirkzeit /h	dLi /dB				Lwr /dB(A)	
	Tag (6h-22h)	16,00	Tag	90,8	1,00	16,00000				0,00		90,8
	Nacht (22h-6h)	8,00	Nacht	90,8	1,00	8,00000				0,00		90,8
EZQI027	Bezeichnung	WR 27			Wirkradius /m			99999,00				
	Gruppe	WR			D0			0,00				
	Knotenzahl	1			Hohe Quelle			Nein				
	Länge /m	---			Emission ist			Schalleistungspegel (Lw)				
	Länge /m (2D)	---			Emi.Variant	Emission	Dämmung	Zuschlag	Lw			
	Fläche /m²	---				dB(A)	dB	dB	dB(A)			
					Tag	90,80	-	-	90,80			
					Nacht	90,80	-	-	90,80			
	Beurteilungsvorschrift	Spitzenpegel		Impuls-Zuschlag	Ton-Zuschlag		Info.-Zuschlag		Extra-Zuschlag			
	DIN 18005 (2023) Industrie			-	0,0	0,0	0,0				0,0	
	Beurteilungszeitraum / Zeitzone	Dauer /h	Emi.-	Lw /dB(A)	n-mal	Einwirkzeit /h	dLi /dB				Lwr /dB(A)	
	Tag (6h-22h)	16,00	Tag	90,8	1,00	16,00000				0,00		90,8
	Nacht (22h-6h)	8,00	Nacht	90,8	1,00	8,00000				0,00		90,8
EZQI028	Bezeichnung	WR 28			Wirkradius /m			99999,00				
	Gruppe	WR			D0			0,00				
	Knotenzahl	1			Hohe Quelle			Nein				
	Länge /m	---			Emission ist			Schalleistungspegel (Lw)				
	Länge /m (2D)	---			Emi.Variant	Emission	Dämmung	Zuschlag	Lw			
	Fläche /m²	---				dB(A)	dB	dB	dB(A)			
					Tag	90,80	-	-	90,80			
					Nacht	90,80	-	-	90,80			
	Beurteilungsvorschrift	Spitzenpegel		Impuls-Zuschlag	Ton-Zuschlag		Info.-Zuschlag		Extra-Zuschlag			
	DIN 18005 (2023) Industrie			-	0,0	0,0	0,0				0,0	
	Beurteilungszeitraum / Zeitzone	Dauer /h	Emi.-	Lw /dB(A)	n-mal	Einwirkzeit /h	dLi /dB				Lwr /dB(A)	
	Tag (6h-22h)	16,00	Tag	90,8	1,00	16,00000				0,00		90,8
	Nacht (22h-6h)	8,00	Nacht	90,8	1,00	8,00000				0,00		90,8
EZQI029	Bezeichnung	WR 29			Wirkradius /m			99999,00				
	Gruppe	WR			D0			0,00				
	Knotenzahl	1			Hohe Quelle			Nein				
	Länge /m	---			Emission ist			Schalleistungspegel (Lw)				
	Länge /m (2D)	---			Emi.Variant	Emission	Dämmung	Zuschlag	Lw			
	Fläche /m²	---				dB(A)	dB	dB	dB(A)			
					Tag	90,80	-	-	90,80			
					Nacht	90,80	-	-	90,80			
	Beurteilungsvorschrift	Spitzenpegel		Impuls-Zuschlag	Ton-Zuschlag		Info.-Zuschlag		Extra-Zuschlag			
	DIN 18005 (2023) Industrie			-	0,0	0,0	0,0				0,0	
	Beurteilungszeitraum / Zeitzone	Dauer /h	Emi.-	Lw /dB(A)	n-mal	Einwirkzeit /h	dLi /dB				Lwr /dB(A)	
	Tag (6h-22h)	16,00	Tag	90,8	1,00	16,00000				0,00		90,8
	Nacht (22h-6h)	8,00	Nacht	90,8	1,00	8,00000				0,00		90,8
EZQI030	Bezeichnung	WR 30			Wirkradius /m			99999,00				
	Gruppe	WR			D0			0,00				
	Knotenzahl	1			Hohe Quelle			Nein				
	Länge /m	---			Emission ist			Schalleistungspegel (Lw)				
	Länge /m (2D)	---			Emi.Variant	Emission	Dämmung	Zuschlag	Lw			
	Fläche /m²	---				dB(A)	dB	dB	dB(A)			
					Tag	90,80	-	-	90,80			
					Nacht	90,80	-	-	90,80			
	Beurteilungsvorschrift	Spitzenpegel		Impuls-Zuschlag	Ton-Zuschlag		Info.-Zuschlag		Extra-Zuschlag			
	DIN 18005 (2023) Industrie			-	0,0	0,0	0,0				0,0	
	Beurteilungszeitraum / Zeitzone	Dauer /h	Emi.-	Lw /dB(A)	n-mal	Einwirkzeit /h	dLi /dB				Lwr /dB(A)	

EZQI036	Bezeichnung	WR 36		Wirkradius /m				99999,00
	Gruppe	WR		D0				0,00
	Knotenzahl	1		Hohe Quelle				Nein
	Länge /m	---		Emission ist				Schalleistungspegel (Lw)
	Länge /m (2D)	---		Emi.Variant	Emission	Dämmung	Zuschlag	Lw
	Fläche /m²	---			dB(A)	dB	dB	dB(A)
				Tag	90,80	-	-	90,80
				Nacht	90,80	-	-	90,80
	Beurteilungsvorschrift	Spitzenpegel	Impuls-Zuschlag	Ton-Zuschlag	Info.-Zuschlag		Extra-Zuschlag	
	DIN 18005 (2023) Industrie	-	0,0	0,0	0,0		-	
	Beurteilungszeitraum / Zeitzone	Dauer /h	Emi.- Vorst.	Lw /dB(A)	n-mal	Einwirkzeit /h	dLi /dB	Lwr /dB(A)
	Tag (6h-22h)	16,00	Tag	90,8	1,00	16,00000	0,00	90,8
	Nacht (22h-6h)	8,00	Nacht	90,8	1,00	8,00000	0,00	90,8
EZQI037	Bezeichnung	WR 37		Wirkradius /m				99999,00
	Gruppe	WR		D0				0,00
	Knotenzahl	1		Hohe Quelle				Nein
	Länge /m	---		Emission ist				Schalleistungspegel (Lw)
	Länge /m (2D)	---		Emi.Variant	Emission	Dämmung	Zuschlag	Lw
	Fläche /m²	---			dB(A)	dB	dB	dB(A)
				Tag	90,80	-	-	90,80
				Nacht	90,80	-	-	90,80
	Beurteilungsvorschrift	Spitzenpegel	Impuls-Zuschlag	Ton-Zuschlag	Info.-Zuschlag		Extra-Zuschlag	
	DIN 18005 (2023) Industrie	-	0,0	0,0	0,0		-	
	Beurteilungszeitraum / Zeitzone	Dauer /h	Emi.- Vorst.	Lw /dB(A)	n-mal	Einwirkzeit /h	dLi /dB	Lwr /dB(A)
	Tag (6h-22h)	16,00	Tag	90,8	1,00	16,00000	0,00	90,8
	Nacht (22h-6h)	8,00	Nacht	90,8	1,00	8,00000	0,00	90,8
EZQI038	Bezeichnung	WR 38		Wirkradius /m				99999,00
	Gruppe	WR		D0				0,00
	Knotenzahl	1		Hohe Quelle				Nein
	Länge /m	---		Emission ist				Schalleistungspegel (Lw)
	Länge /m (2D)	---		Emi.Variant	Emission	Dämmung	Zuschlag	Lw
	Fläche /m²	---			dB(A)	dB	dB	dB(A)
				Tag	90,80	-	-	90,80
				Nacht	90,80	-	-	90,80
	Beurteilungsvorschrift	Spitzenpegel	Impuls-Zuschlag	Ton-Zuschlag	Info.-Zuschlag		Extra-Zuschlag	
	DIN 18005 (2023) Industrie	-	0,0	0,0	0,0		-	
	Beurteilungszeitraum / Zeitzone	Dauer /h	Emi.- Vorst.	Lw /dB(A)	n-mal	Einwirkzeit /h	dLi /dB	Lwr /dB(A)
	Tag (6h-22h)	16,00	Tag	90,8	1,00	16,00000	0,00	90,8
	Nacht (22h-6h)	8,00	Nacht	90,8	1,00	8,00000	0,00	90,8
EZQI039	Bezeichnung	WR 39		Wirkradius /m				99999,00
	Gruppe	WR		D0				0,00
	Knotenzahl	1		Hohe Quelle				Nein
	Länge /m	---		Emission ist				Schalleistungspegel (Lw)
	Länge /m (2D)	---		Emi.Variant	Emission	Dämmung	Zuschlag	Lw
	Fläche /m²	---			dB(A)	dB	dB	dB(A)
				Tag	90,80	-	-	90,80
				Nacht	90,80	-	-	90,80
	Beurteilungsvorschrift	Spitzenpegel	Impuls-Zuschlag	Ton-Zuschlag	Info.-Zuschlag		Extra-Zuschlag	
	DIN 18005 (2023) Industrie	-	0,0	0,0	0,0		-	
	Beurteilungszeitraum / Zeitzone	Dauer /h	Emi.- Vorst.	Lw /dB(A)	n-mal	Einwirkzeit /h	dLi /dB	Lwr /dB(A)
	Tag (6h-22h)	16,00	Tag	90,8	1,00	16,00000	0,00	90,8
	Nacht (22h-6h)	8,00	Nacht	90,8	1,00	8,00000	0,00	90,8
EZQI040	Bezeichnung	WR 40		Wirkradius /m				99999,00
	Gruppe	WR		D0				0,00
	Knotenzahl	1		Hohe Quelle				Nein
	Länge /m	---		Emission ist				Schalleistungspegel (Lw)
	Länge /m (2D)	---		Emi.Variant	Emission	Dämmung	Zuschlag	Lw
	Fläche /m²	---			dB(A)	dB	dB	dB(A)
				Tag	90,80	-	-	90,80
				Nacht	90,80	-	-	90,80
	Beurteilungsvorschrift	Spitzenpegel	Impuls-Zuschlag	Ton-Zuschlag	Info.-Zuschlag		Extra-Zuschlag	
	DIN 18005 (2023) Industrie	-	0,0	0,0	0,0		-	
	Beurteilungszeitraum / Zeitzone	Dauer /h	Emi.- Vorst.	Lw /dB(A)	n-mal	Einwirkzeit /h	dLi /dB	Lwr /dB(A)
	Tag (6h-22h)	16,00	Tag	90,8	1,00	16,00000	0,00	90,8
	Nacht (22h-6h)	8,00	Nacht	90,8	1,00	8,00000	0,00	90,8
EZQI041	Bezeichnung	WR 41		Wirkradius /m				99999,00
	Gruppe	WR		D0				0,00

	Knotenzahl	1		Hohe Quelle			Nein		
	Länge /m	---		Emission ist			Schalleistungspegel (Lw)		
	Länge /m (2D)	---		Emi.Variant	Emission	Dämmung	Zuschlag	Lw	
	Fläche /m²	---			dB(A)	dB	dB	dB(A)	
				Tag	90,80	-	-	90,80	
				Nacht	90,80	-	-	90,80	
	Beurteilungsvorschrift	Spitzenpegel	Impuls-Zuschlag	Ton-Zuschlag	Info.-Zuschlag		Extra-Zuschlag		
	DIN 18005 (2023) Industrie	-	0,0	0,0	0,0		-		
	Beurteilungszeitraum / Zeitzone	Dauer /h	Emi.- Vors.	Lw /dB(A)	n-mal	Einwirkzeit /h	dLi /dB	Lwr /dB(A)	
	Tag (6h-22h)	16,00	Tag	90,8	1,00	16,00000	0,00	90,8	
	Nacht (22h-6h)	8,00	Nacht	90,8	1,00	8,00000	0,00	90,8	
EZQi042	Bezeichnung	WR 42		Wirkradius /m			99999,00		
	Gruppe	WR		D0			0,00		
	Knotenzahl	1		Hohe Quelle			Nein		
	Länge /m	---		Emission ist			Schalleistungspegel (Lw)		
	Länge /m (2D)	---		Emi.Variant	Emission	Dämmung	Zuschlag	Lw	
	Fläche /m²	---			dB(A)	dB	dB	dB(A)	
				Tag	90,80	-	-	90,80	
				Nacht	90,80	-	-	90,80	
	Beurteilungsvorschrift	Spitzenpegel	Impuls-Zuschlag	Ton-Zuschlag	Info.-Zuschlag		Extra-Zuschlag		
	DIN 18005 (2023) Industrie	-	0,0	0,0	0,0		-		
	Beurteilungszeitraum / Zeitzone	Dauer /h	Emi.- Vors.	Lw /dB(A)	n-mal	Einwirkzeit /h	dLi /dB	Lwr /dB(A)	
	Tag (6h-22h)	16,00	Tag	90,8	1,00	16,00000	0,00	90,8	
	Nacht (22h-6h)	8,00	Nacht	90,8	1,00	8,00000	0,00	90,8	
EZQi043	Bezeichnung	WR 43		Wirkradius /m			99999,00		
	Gruppe	WR		D0			0,00		
	Knotenzahl	1		Hohe Quelle			Nein		
	Länge /m	---		Emission ist			Schalleistungspegel (Lw)		
	Länge /m (2D)	---		Emi.Variant	Emission	Dämmung	Zuschlag	Lw	
	Fläche /m²	---			dB(A)	dB	dB	dB(A)	
				Tag	90,80	-	-	90,80	
				Nacht	90,80	-	-	90,80	
	Beurteilungsvorschrift	Spitzenpegel	Impuls-Zuschlag	Ton-Zuschlag	Info.-Zuschlag		Extra-Zuschlag		
	DIN 18005 (2023) Industrie	-	0,0	0,0	0,0		-		
	Beurteilungszeitraum / Zeitzone	Dauer /h	Emi.- Vors.	Lw /dB(A)	n-mal	Einwirkzeit /h	dLi /dB	Lwr /dB(A)	
	Tag (6h-22h)	16,00	Tag	90,8	1,00	16,00000	0,00	90,8	
	Nacht (22h-6h)	8,00	Nacht	90,8	1,00	8,00000	0,00	90,8	
EZQi044	Bezeichnung	WR 44		Wirkradius /m			99999,00		
	Gruppe	WR		D0			0,00		
	Knotenzahl	1		Hohe Quelle			Nein		
	Länge /m	---		Emission ist			Schalleistungspegel (Lw)		
	Länge /m (2D)	---		Emi.Variant	Emission	Dämmung	Zuschlag	Lw	
	Fläche /m²	---			dB(A)	dB	dB	dB(A)	
				Tag	90,80	-	-	90,80	
				Nacht	90,80	-	-	90,80	
	Beurteilungsvorschrift	Spitzenpegel	Impuls-Zuschlag	Ton-Zuschlag	Info.-Zuschlag		Extra-Zuschlag		
	DIN 18005 (2023) Industrie	-	0,0	0,0	0,0		-		
	Beurteilungszeitraum / Zeitzone	Dauer /h	Emi.- Vors.	Lw /dB(A)	n-mal	Einwirkzeit /h	dLi /dB	Lwr /dB(A)	
	Tag (6h-22h)	16,00	Tag	90,8	1,00	16,00000	0,00	90,8	
	Nacht (22h-6h)	8,00	Nacht	90,8	1,00	8,00000	0,00	90,8	
EZQi045	Bezeichnung	WR 45		Wirkradius /m			99999,00		
	Gruppe	WR		D0			0,00		
	Knotenzahl	1		Hohe Quelle			Nein		
	Länge /m	---		Emission ist			Schalleistungspegel (Lw)		
	Länge /m (2D)	---		Emi.Variant	Emission	Dämmung	Zuschlag	Lw	
	Fläche /m²	---			dB(A)	dB	dB	dB(A)	
				Tag	90,80	-	-	90,80	
				Nacht	90,80	-	-	90,80	
	Beurteilungsvorschrift	Spitzenpegel	Impuls-Zuschlag	Ton-Zuschlag	Info.-Zuschlag		Extra-Zuschlag		
	DIN 18005 (2023) Industrie	-	0,0	0,0	0,0		-		
	Beurteilungszeitraum / Zeitzone	Dauer /h	Emi.- Vors.	Lw /dB(A)	n-mal	Einwirkzeit /h	dLi /dB	Lwr /dB(A)	
	Tag (6h-22h)	16,00	Tag	90,8	1,00	16,00000	0,00	90,8	
	Nacht (22h-6h)	8,00	Nacht	90,8	1,00	8,00000	0,00	90,8	
EZQi046	Bezeichnung	WR 46		Wirkradius /m			99999,00		
	Gruppe	WR		D0			0,00		
	Knotenzahl	1		Hohe Quelle			Nein		
	Länge /m	---		Emission ist			Schalleistungspegel (Lw)		

	Länge /m (2D)	---		Emi.Variant	Emission	Dämmung	Zuschlag	Lw
	Fläche /m²	---			dB(A)	dB	dB	dB(A)
				Tag	90,80	-	-	90,80
				Nacht	90,80	-	-	90,80
	Beurteilungsvorschrift	Spitzenpegel	Impuls-Zuschlag	Ton-Zuschlag	Info.-Zuschlag			Extra-Zuschlag
	DIN 18005 (2023) Industrie	-	0,0	0,0	0,0			0,0
	Beurteilungszeitraum / Zeitzone	Dauer /h	Emi.- Variante	Lw /dB(A)	n-mal	Einwirkzeit /h	dLi /dB	Lwr /dB(A)
	Tag (6h-22h)	16,00	Tag	90,8	1,00	16,00000	0,00	90,8
	Nacht (22h-6h)	8,00	Nacht	90,8	1,00	8,00000	0,00	90,8
EZQi047	Bezeichnung	WR 47		Wirkradius /m				99999,00
	Gruppe	WR		D0				0,00
	Knotenzahl	1		Hohe Quelle				Nein
	Länge /m	---		Emission ist				Schalleistungspegel (Lw)
	Länge /m (2D)	---		Emi.Variant	Emission	Dämmung	Zuschlag	Lw
	Fläche /m²	---			dB(A)	dB	dB	dB(A)
				Tag	90,80	-	-	90,80
				Nacht	90,80	-	-	90,80
	Beurteilungsvorschrift	Spitzenpegel	Impuls-Zuschlag	Ton-Zuschlag	Info.-Zuschlag			Extra-Zuschlag
	DIN 18005 (2023) Industrie	-	0,0	0,0	0,0			0,0
	Beurteilungszeitraum / Zeitzone	Dauer /h	Emi.- Variante	Lw /dB(A)	n-mal	Einwirkzeit /h	dLi /dB	Lwr /dB(A)
	Tag (6h-22h)	16,00	Tag	90,8	1,00	16,00000	0,00	90,8
	Nacht (22h-6h)	8,00	Nacht	90,8	1,00	8,00000	0,00	90,8
EZQi048	Bezeichnung	WR 48		Wirkradius /m				99999,00
	Gruppe	WR		D0				0,00
	Knotenzahl	1		Hohe Quelle				Nein
	Länge /m	---		Emission ist				Schalleistungspegel (Lw)
	Länge /m (2D)	---		Emi.Variant	Emission	Dämmung	Zuschlag	Lw
	Fläche /m²	---			dB(A)	dB	dB	dB(A)
				Tag	90,80	-	-	90,80
				Nacht	90,80	-	-	90,80
	Beurteilungsvorschrift	Spitzenpegel	Impuls-Zuschlag	Ton-Zuschlag	Info.-Zuschlag			Extra-Zuschlag
	DIN 18005 (2023) Industrie	-	0,0	0,0	0,0			0,0
	Beurteilungszeitraum / Zeitzone	Dauer /h	Emi.- Variante	Lw /dB(A)	n-mal	Einwirkzeit /h	dLi /dB	Lwr /dB(A)
	Tag (6h-22h)	16,00	Tag	90,8	1,00	16,00000	0,00	90,8
	Nacht (22h-6h)	8,00	Nacht	90,8	1,00	8,00000	0,00	90,8
EZQi049	Bezeichnung	WR 49		Wirkradius /m				99999,00
	Gruppe	WR		D0				0,00
	Knotenzahl	1		Hohe Quelle				Nein
	Länge /m	---		Emission ist				Schalleistungspegel (Lw)
	Länge /m (2D)	---		Emi.Variant	Emission	Dämmung	Zuschlag	Lw
	Fläche /m²	---			dB(A)	dB	dB	dB(A)
				Tag	90,80	-	-	90,80
				Nacht	90,80	-	-	90,80
	Beurteilungsvorschrift	Spitzenpegel	Impuls-Zuschlag	Ton-Zuschlag	Info.-Zuschlag			Extra-Zuschlag
	DIN 18005 (2023) Industrie	-	0,0	0,0	0,0			0,0
	Beurteilungszeitraum / Zeitzone	Dauer /h	Emi.- Variante	Lw /dB(A)	n-mal	Einwirkzeit /h	dLi /dB	Lwr /dB(A)
	Tag (6h-22h)	16,00	Tag	90,8	1,00	16,00000	0,00	90,8
	Nacht (22h-6h)	8,00	Nacht	90,8	1,00	8,00000	0,00	90,8
EZQi050	Bezeichnung	WR 50		Wirkradius /m				99999,00
	Gruppe	WR		D0				0,00
	Knotenzahl	1		Hohe Quelle				Nein
	Länge /m	---		Emission ist				Schalleistungspegel (Lw)
	Länge /m (2D)	---		Emi.Variant	Emission	Dämmung	Zuschlag	Lw
	Fläche /m²	---			dB(A)	dB	dB	dB(A)
				Tag	90,80	-	-	90,80
				Nacht	90,80	-	-	90,80
	Beurteilungsvorschrift	Spitzenpegel	Impuls-Zuschlag	Ton-Zuschlag	Info.-Zuschlag			Extra-Zuschlag
	DIN 18005 (2023) Industrie	-	0,0	0,0	0,0			0,0
	Beurteilungszeitraum / Zeitzone	Dauer /h	Emi.- Variante	Lw /dB(A)	n-mal	Einwirkzeit /h	dLi /dB	Lwr /dB(A)
	Tag (6h-22h)	16,00	Tag	90,8	1,00	16,00000	0,00	90,8
	Nacht (22h-6h)	8,00	Nacht	90,8	1,00	8,00000	0,00	90,8
EZQi051	Bezeichnung	WR 51		Wirkradius /m				99999,00
	Gruppe	WR		D0				0,00
	Knotenzahl	1		Hohe Quelle				Nein
	Länge /m	---		Emission ist				Schalleistungspegel (Lw)
	Länge /m (2D)	---		Emi.Variant	Emission	Dämmung	Zuschlag	Lw
	Fläche /m²	---			dB(A)	dB	dB	dB(A)

				Tag	90,80	-	-	90,80	
				Nacht	90,80	-	-	90,80	
	Beurteilungsvorschrift	Spitzenpegel	Impuls-Zuschlag	Ton-Zuschlag	Info.-Zuschlag			Extra-Zuschlag	
	DIN 18005 (2023) Industrie	-	0,0	0,0	0,0			0,0	
	Beurteilungszeitraum / Zeitzone	Dauer /h	Emi.-	Lw /dB(A)	n-mal	Einwirkzeit /h	dLi /dB	Lwr /dB(A)	
	Tag (6h-22h)	16,00	Tag	90,8	1,00	16,00000	0,00	90,8	
	Nacht (22h-6h)	8,00	Nacht	90,8	1,00	8,00000	0,00	90,8	
EZQI052	Bezeichnung	WR 52			Wirkradius /m			99999,00	
	Gruppe	WR			D0			0,00	
	Knotenzahl	1			Hohe Quelle			Nein	
	Länge /m	---			Emission ist			Schalleistungspegel (Lw)	
	Länge /m (2D)	---			Emi.Variant	Emission	Dämmung	Zuschlag	Lw
	Fläche /m²	---				dB(A)	dB	dB	dB(A)
					Tag	90,80	-	-	90,80
					Nacht	90,80	-	-	90,80
	Beurteilungsvorschrift	Spitzenpegel	Impuls-Zuschlag	Ton-Zuschlag	Info.-Zuschlag			Extra-Zuschlag	
	DIN 18005 (2023) Industrie	-	0,0	0,0	0,0			0,0	
	Beurteilungszeitraum / Zeitzone	Dauer /h	Emi.-	Lw /dB(A)	n-mal	Einwirkzeit /h	dLi /dB	Lwr /dB(A)	
	Tag (6h-22h)	16,00	Tag	90,8	1,00	16,00000	0,00	90,8	
	Nacht (22h-6h)	8,00	Nacht	90,8	1,00	8,00000	0,00	90,8	
EZQI053	Bezeichnung	WR 53			Wirkradius /m			99999,00	
	Gruppe	WR			D0			0,00	
	Knotenzahl	1			Hohe Quelle			Nein	
	Länge /m	---			Emission ist			Schalleistungspegel (Lw)	
	Länge /m (2D)	---			Emi.Variant	Emission	Dämmung	Zuschlag	Lw
	Fläche /m²	---				dB(A)	dB	dB	dB(A)
					Tag	90,80	-	-	90,80
					Nacht	90,80	-	-	90,80
	Beurteilungsvorschrift	Spitzenpegel	Impuls-Zuschlag	Ton-Zuschlag	Info.-Zuschlag			Extra-Zuschlag	
	DIN 18005 (2023) Industrie	-	0,0	0,0	0,0			0,0	
	Beurteilungszeitraum / Zeitzone	Dauer /h	Emi.-	Lw /dB(A)	n-mal	Einwirkzeit /h	dLi /dB	Lwr /dB(A)	
	Tag (6h-22h)	16,00	Tag	90,8	1,00	16,00000	0,00	90,8	
	Nacht (22h-6h)	8,00	Nacht	90,8	1,00	8,00000	0,00	90,8	
EZQI054	Bezeichnung	WR 54			Wirkradius /m			99999,00	
	Gruppe	WR			D0			0,00	
	Knotenzahl	1			Hohe Quelle			Nein	
	Länge /m	---			Emission ist			Schalleistungspegel (Lw)	
	Länge /m (2D)	---			Emi.Variant	Emission	Dämmung	Zuschlag	Lw
	Fläche /m²	---				dB(A)	dB	dB	dB(A)
					Tag	90,80	-	-	90,80
					Nacht	90,80	-	-	90,80
	Beurteilungsvorschrift	Spitzenpegel	Impuls-Zuschlag	Ton-Zuschlag	Info.-Zuschlag			Extra-Zuschlag	
	DIN 18005 (2023) Industrie	-	0,0	0,0	0,0			0,0	
	Beurteilungszeitraum / Zeitzone	Dauer /h	Emi.-	Lw /dB(A)	n-mal	Einwirkzeit /h	dLi /dB	Lwr /dB(A)	
	Tag (6h-22h)	16,00	Tag	90,8	1,00	16,00000	0,00	90,8	
	Nacht (22h-6h)	8,00	Nacht	90,8	1,00	8,00000	0,00	90,8	
EZQI055	Bezeichnung	WR 55			Wirkradius /m			99999,00	
	Gruppe	WR			D0			0,00	
	Knotenzahl	1			Hohe Quelle			Nein	
	Länge /m	---			Emission ist			Schalleistungspegel (Lw)	
	Länge /m (2D)	---			Emi.Variant	Emission	Dämmung	Zuschlag	Lw
	Fläche /m²	---				dB(A)	dB	dB	dB(A)
					Tag	90,80	-	-	90,80
					Nacht	90,80	-	-	90,80
	Beurteilungsvorschrift	Spitzenpegel	Impuls-Zuschlag	Ton-Zuschlag	Info.-Zuschlag			Extra-Zuschlag	
	DIN 18005 (2023) Industrie	-	0,0	0,0	0,0			0,0	
	Beurteilungszeitraum / Zeitzone	Dauer /h	Emi.-	Lw /dB(A)	n-mal	Einwirkzeit /h	dLi /dB	Lwr /dB(A)	
	Tag (6h-22h)	16,00	Tag	90,8	1,00	16,00000	0,00	90,8	
	Nacht (22h-6h)	8,00	Nacht	90,8	1,00	8,00000	0,00	90,8	
EZQI056	Bezeichnung	WR 56			Wirkradius /m			99999,00	
	Gruppe	WR			D0			0,00	
	Knotenzahl	1			Hohe Quelle			Nein	
	Länge /m	---			Emission ist			Schalleistungspegel (Lw)	
	Länge /m (2D)	---			Emi.Variant	Emission	Dämmung	Zuschlag	Lw
	Fläche /m²	---				dB(A)	dB	dB	dB(A)
					Tag	90,80	-	-	90,80
					Nacht	90,80	-	-	90,80

	Beurteilungsvorschrift	Spitzenpegel		Impuls-Zuschlag	Ton-Zuschlag	Info.-Zuschlag		Extra-Zuschlag	
	DIN 18005 (2023) Industrie	-		0,0	0,0	0,0		0,0	
	Beurteilungszeitraum / Zeitzone	Dauer /h	Emi.-	Lw /dB(A)	n-mal	Einwirkzeit /h	dLi /dB	Lwr /dB(A)	
	Tag (6h-22h)	16,00	Tag	90,8	1,00	16,00000	0,00	90,8	
	Nacht (22h-6h)	8,00	Nacht	90,8	1,00	8,00000	0,00	90,8	
EZQI057	Bezeichnung	WR 57			Wirkradius /m			99999,00	
	Gruppe	WR			D0			0,00	
	Knotenzahl	1			Hohe Quelle			Nein	
	Länge /m	---			Emission ist				Schalleistungspegel (Lw)
	Länge /m (2D)	---			Emi.Variant	Emission	Dämmung	Zuschlag	Lw
	Fläche /m²	---				dB(A)	dB	dB	dB(A)
					Tag	90,80	-	-	90,80
					Nacht	90,80	-	-	90,80
	Beurteilungsvorschrift	Spitzenpegel		Impuls-Zuschlag	Ton-Zuschlag	Info.-Zuschlag		Extra-Zuschlag	
	DIN 18005 (2023) Industrie	-		0,0	0,0	0,0		0,0	
	Beurteilungszeitraum / Zeitzone	Dauer /h	Emi.-	Lw /dB(A)	n-mal	Einwirkzeit /h	dLi /dB	Lwr /dB(A)	
	Tag (6h-22h)	16,00	Tag	90,8	1,00	16,00000	0,00	90,8	
	Nacht (22h-6h)	8,00	Nacht	90,8	1,00	8,00000	0,00	90,8	
EZQI058	Bezeichnung	WR 58			Wirkradius /m			99999,00	
	Gruppe	WR			D0			0,00	
	Knotenzahl	1			Hohe Quelle			Nein	
	Länge /m	---			Emission ist				Schalleistungspegel (Lw)
	Länge /m (2D)	---			Emi.Variant	Emission	Dämmung	Zuschlag	Lw
	Fläche /m²	---				dB(A)	dB	dB	dB(A)
					Tag	90,80	-	-	90,80
					Nacht	90,80	-	-	90,80
	Beurteilungsvorschrift	Spitzenpegel		Impuls-Zuschlag	Ton-Zuschlag	Info.-Zuschlag		Extra-Zuschlag	
	DIN 18005 (2023) Industrie	-		0,0	0,0	0,0		0,0	
	Beurteilungszeitraum / Zeitzone	Dauer /h	Emi.-	Lw /dB(A)	n-mal	Einwirkzeit /h	dLi /dB	Lwr /dB(A)	
	Tag (6h-22h)	16,00	Tag	90,8	1,00	16,00000	0,00	90,8	
	Nacht (22h-6h)	8,00	Nacht	90,8	1,00	8,00000	0,00	90,8	
EZQI059	Bezeichnung	WR 59			Wirkradius /m			99999,00	
	Gruppe	WR			D0			0,00	
	Knotenzahl	1			Hohe Quelle			Nein	
	Länge /m	---			Emission ist				Schalleistungspegel (Lw)
	Länge /m (2D)	---			Emi.Variant	Emission	Dämmung	Zuschlag	Lw
	Fläche /m²	---				dB(A)	dB	dB	dB(A)
					Tag	90,80	-	-	90,80
					Nacht	90,80	-	-	90,80
	Beurteilungsvorschrift	Spitzenpegel		Impuls-Zuschlag	Ton-Zuschlag	Info.-Zuschlag		Extra-Zuschlag	
	DIN 18005 (2023) Industrie	-		0,0	0,0	0,0		0,0	
	Beurteilungszeitraum / Zeitzone	Dauer /h	Emi.-	Lw /dB(A)	n-mal	Einwirkzeit /h	dLi /dB	Lwr /dB(A)	
	Tag (6h-22h)	16,00	Tag	90,8	1,00	16,00000	0,00	90,8	
	Nacht (22h-6h)	8,00	Nacht	90,8	1,00	8,00000	0,00	90,8	
EZQI060	Bezeichnung	WR 60			Wirkradius /m			99999,00	
	Gruppe	WR			D0			0,00	
	Knotenzahl	1			Hohe Quelle			Nein	
	Länge /m	---			Emission ist				Schalleistungspegel (Lw)
	Länge /m (2D)	---			Emi.Variant	Emission	Dämmung	Zuschlag	Lw
	Fläche /m²	---				dB(A)	dB	dB	dB(A)
					Tag	90,80	-	-	90,80
					Nacht	90,80	-	-	90,80
	Beurteilungsvorschrift	Spitzenpegel		Impuls-Zuschlag	Ton-Zuschlag	Info.-Zuschlag		Extra-Zuschlag	
	DIN 18005 (2023) Industrie	-		0,0	0,0	0,0		0,0	
	Beurteilungszeitraum / Zeitzone	Dauer /h	Emi.-	Lw /dB(A)	n-mal	Einwirkzeit /h	dLi /dB	Lwr /dB(A)	
	Tag (6h-22h)	16,00	Tag	90,8	1,00	16,00000	0,00	90,8	
	Nacht (22h-6h)	8,00	Nacht	90,8	1,00	8,00000	0,00	90,8	
EZQI061	Bezeichnung	WR 61			Wirkradius /m			99999,00	
	Gruppe	WR			D0			0,00	
	Knotenzahl	1			Hohe Quelle			Nein	
	Länge /m	---			Emission ist				Schalleistungspegel (Lw)
	Länge /m (2D)	---			Emi.Variant	Emission	Dämmung	Zuschlag	Lw
	Fläche /m²	---				dB(A)	dB	dB	dB(A)
					Tag	90,80	-	-	90,80
					Nacht	90,80	-	-	90,80
	Beurteilungsvorschrift	Spitzenpegel		Impuls-Zuschlag	Ton-Zuschlag	Info.-Zuschlag		Extra-Zuschlag	
	DIN 18005 (2023) Industrie	-		0,0	0,0	0,0		0,0	

	Beurteilungszeitraum / Zeitzone	Dauer /h	Emi.- Max	Lw /dB(A)	n-mal	Einwirkzeit /h	dLi /dB	Lwr /dB(A)	
	Tag (6h-22h)	16,00	Tag	90,8	1,00	16,00000	0,00	90,8	
	Nacht (22h-6h)	8,00	Nacht	90,8	1,00	8,00000	0,00	90,8	
EZQI062	Bezeichnung	WR 62			Wirkradius /m			99999,00	
	Gruppe	WR			D0			0,00	
	Knotenzahl	1			Hohe Quelle			Nein	
	Länge /m	---			Emission ist			Schalleistungspegel (Lw)	
	Länge /m (2D)	---			Emi.Variant	Emission	Dämmung	Zuschlag	Lw
	Fläche /m²	---				dB(A)	dB	dB	dB(A)
					Tag	90,80	-	-	90,80
					Nacht	90,80	-	-	90,80
	Beurteilungsvorschrift	Spitzenpegel	Impuls-Zuschlag	Ton-Zuschlag	Info.-Zuschlag	Extra-Zuschlag			
	DIN 18005 (2023) Industrie	-	0,0	0,0	0,0	-			
	Beurteilungszeitraum / Zeitzone	Dauer /h	Emi.- Max	Lw /dB(A)	n-mal	Einwirkzeit /h	dLi /dB	Lwr /dB(A)	
	Tag (6h-22h)	16,00	Tag	90,8	1,00	16,00000	0,00	90,8	
	Nacht (22h-6h)	8,00	Nacht	90,8	1,00	8,00000	0,00	90,8	
EZQI063	Bezeichnung	WR 63			Wirkradius /m			99999,00	
	Gruppe	WR			D0			0,00	
	Knotenzahl	1			Hohe Quelle			Nein	
	Länge /m	---			Emission ist			Schalleistungspegel (Lw)	
	Länge /m (2D)	---			Emi.Variant	Emission	Dämmung	Zuschlag	Lw
	Fläche /m²	---				dB(A)	dB	dB	dB(A)
					Tag	90,80	-	-	90,80
					Nacht	90,80	-	-	90,80
	Beurteilungsvorschrift	Spitzenpegel	Impuls-Zuschlag	Ton-Zuschlag	Info.-Zuschlag	Extra-Zuschlag			
	DIN 18005 (2023) Industrie	-	0,0	0,0	0,0	-			
	Beurteilungszeitraum / Zeitzone	Dauer /h	Emi.- Max	Lw /dB(A)	n-mal	Einwirkzeit /h	dLi /dB	Lwr /dB(A)	
	Tag (6h-22h)	16,00	Tag	90,8	1,00	16,00000	0,00	90,8	
	Nacht (22h-6h)	8,00	Nacht	90,8	1,00	8,00000	0,00	90,8	
EZQI064	Bezeichnung	WR 64			Wirkradius /m			99999,00	
	Gruppe	WR			D0			0,00	
	Knotenzahl	1			Hohe Quelle			Nein	
	Länge /m	---			Emission ist			Schalleistungspegel (Lw)	
	Länge /m (2D)	---			Emi.Variant	Emission	Dämmung	Zuschlag	Lw
	Fläche /m²	---				dB(A)	dB	dB	dB(A)
					Tag	90,80	-	-	90,80
					Nacht	90,80	-	-	90,80
	Beurteilungsvorschrift	Spitzenpegel	Impuls-Zuschlag	Ton-Zuschlag	Info.-Zuschlag	Extra-Zuschlag			
	DIN 18005 (2023) Industrie	-	0,0	0,0	0,0	-			
	Beurteilungszeitraum / Zeitzone	Dauer /h	Emi.- Max	Lw /dB(A)	n-mal	Einwirkzeit /h	dLi /dB	Lwr /dB(A)	
	Tag (6h-22h)	16,00	Tag	90,8	1,00	16,00000	0,00	90,8	
	Nacht (22h-6h)	8,00	Nacht	90,8	1,00	8,00000	0,00	90,8	
EZQI065	Bezeichnung	WR 65			Wirkradius /m			99999,00	
	Gruppe	WR			D0			0,00	
	Knotenzahl	1			Hohe Quelle			Nein	
	Länge /m	---			Emission ist			Schalleistungspegel (Lw)	
	Länge /m (2D)	---			Emi.Variant	Emission	Dämmung	Zuschlag	Lw
	Fläche /m²	---				dB(A)	dB	dB	dB(A)
					Tag	90,80	-	-	90,80
					Nacht	90,80	-	-	90,80
	Beurteilungsvorschrift	Spitzenpegel	Impuls-Zuschlag	Ton-Zuschlag	Info.-Zuschlag	Extra-Zuschlag			
	DIN 18005 (2023) Industrie	-	0,0	0,0	0,0	-			
	Beurteilungszeitraum / Zeitzone	Dauer /h	Emi.- Max	Lw /dB(A)	n-mal	Einwirkzeit /h	dLi /dB	Lwr /dB(A)	
	Tag (6h-22h)	16,00	Tag	90,8	1,00	16,00000	0,00	90,8	
	Nacht (22h-6h)	8,00	Nacht	90,8	1,00	8,00000	0,00	90,8	
EZQI066	Bezeichnung	WR 66			Wirkradius /m			99999,00	
	Gruppe	WR			D0			0,00	
	Knotenzahl	1			Hohe Quelle			Nein	
	Länge /m	---			Emission ist			Schalleistungspegel (Lw)	
	Länge /m (2D)	---			Emi.Variant	Emission	Dämmung	Zuschlag	Lw
	Fläche /m²	---				dB(A)	dB	dB	dB(A)
					Tag	90,80	-	-	90,80
					Nacht	90,80	-	-	90,80
	Beurteilungsvorschrift	Spitzenpegel	Impuls-Zuschlag	Ton-Zuschlag	Info.-Zuschlag	Extra-Zuschlag			
	DIN 18005 (2023) Industrie	-	0,0	0,0	0,0	-			
	Beurteilungszeitraum / Zeitzone	Dauer /h	Emi.- Max	Lw /dB(A)	n-mal	Einwirkzeit /h	dLi /dB	Lwr /dB(A)	
	Tag (6h-22h)	16,00	Tag	90,8	1,00	16,00000	0,00	90,8	

	Nacht (22h-6h)	8,00	Nacht	90,8	1,00	8,00000	0,00	90,8
EZQI067	Bezeichnung	WR 67			Wirkradius /m		99999,00	
	Gruppe	WR			D0		0,00	
	Knotenzahl	1			Hohe Quelle		Nein	
	Länge /m	---			Emission ist		Schalleistungspegel (Lw)	
	Länge /m (2D)	---			Emi.Variant	Emission	Dämmung	Zuschlag
	Fläche /m²	---				dB(A)	dB	dB
								Lw
								dB(A)
					Tag	90,80	-	90,80
					Nacht	90,80	-	90,80
	Beurteilungsvorschrift	Spitzenpegel	Impuls-Zuschlag	Ton-Zuschlag	Info.-Zuschlag	Extra-Zuschlag		
	DIN 18005 (2023) Industrie	-	0,0	0,0	0,0	-	-	0,0
	Beurteilungszeitraum / Zeitzone	Dauer /h	Emi.-Vors.	Lw /dB(A)	n-mal	Einwirkzeit /h	dLi /dB	Lwr /dB(A)
	Tag (6h-22h)	16,00	Tag	90,8	1,00	16,00000	0,00	90,8
	Nacht (22h-6h)	8,00	Nacht	90,8	1,00	8,00000	0,00	90,8
EZQI068	Bezeichnung	WR 68			Wirkradius /m		99999,00	
	Gruppe	WR			D0		0,00	
	Knotenzahl	1			Hohe Quelle		Nein	
	Länge /m	---			Emission ist		Schalleistungspegel (Lw)	
	Länge /m (2D)	---			Emi.Variant	Emission	Dämmung	Zuschlag
	Fläche /m²	---				dB(A)	dB	dB
								Lw
								dB(A)
					Tag	90,80	-	90,80
					Nacht	90,80	-	90,80
	Beurteilungsvorschrift	Spitzenpegel	Impuls-Zuschlag	Ton-Zuschlag	Info.-Zuschlag	Extra-Zuschlag		
	DIN 18005 (2023) Industrie	-	0,0	0,0	0,0	-	-	0,0
	Beurteilungszeitraum / Zeitzone	Dauer /h	Emi.-Vors.	Lw /dB(A)	n-mal	Einwirkzeit /h	dLi /dB	Lwr /dB(A)
	Tag (6h-22h)	16,00	Tag	90,8	1,00	16,00000	0,00	90,8
	Nacht (22h-6h)	8,00	Nacht	90,8	1,00	8,00000	0,00	90,8
EZQI069	Bezeichnung	WR 69			Wirkradius /m		99999,00	
	Gruppe	WR			D0		0,00	
	Knotenzahl	1			Hohe Quelle		Nein	
	Länge /m	---			Emission ist		Schalleistungspegel (Lw)	
	Länge /m (2D)	---			Emi.Variant	Emission	Dämmung	Zuschlag
	Fläche /m²	---				dB(A)	dB	dB
								Lw
								dB(A)
					Tag	90,80	-	90,80
					Nacht	90,80	-	90,80
	Beurteilungsvorschrift	Spitzenpegel	Impuls-Zuschlag	Ton-Zuschlag	Info.-Zuschlag	Extra-Zuschlag		
	DIN 18005 (2023) Industrie	-	0,0	0,0	0,0	-	-	0,0
	Beurteilungszeitraum / Zeitzone	Dauer /h	Emi.-Vors.	Lw /dB(A)	n-mal	Einwirkzeit /h	dLi /dB	Lwr /dB(A)
	Tag (6h-22h)	16,00	Tag	90,8	1,00	16,00000	0,00	90,8
	Nacht (22h-6h)	8,00	Nacht	90,8	1,00	8,00000	0,00	90,8
EZQI070	Bezeichnung	WR 70			Wirkradius /m		99999,00	
	Gruppe	WR			D0		0,00	
	Knotenzahl	1			Hohe Quelle		Nein	
	Länge /m	---			Emission ist		Schalleistungspegel (Lw)	
	Länge /m (2D)	---			Emi.Variant	Emission	Dämmung	Zuschlag
	Fläche /m²	---				dB(A)	dB	dB
								Lw
								dB(A)
					Tag	90,80	-	90,80
					Nacht	90,80	-	90,80
	Beurteilungsvorschrift	Spitzenpegel	Impuls-Zuschlag	Ton-Zuschlag	Info.-Zuschlag	Extra-Zuschlag		
	DIN 18005 (2023) Industrie	-	0,0	0,0	0,0	-	-	0,0
	Beurteilungszeitraum / Zeitzone	Dauer /h	Emi.-Vors.	Lw /dB(A)	n-mal	Einwirkzeit /h	dLi /dB	Lwr /dB(A)
	Tag (6h-22h)	16,00	Tag	90,8	1,00	16,00000	0,00	90,8
	Nacht (22h-6h)	8,00	Nacht	90,8	1,00	8,00000	0,00	90,8
EZQI071	Bezeichnung	WR 71			Wirkradius /m		99999,00	
	Gruppe	WR			D0		0,00	
	Knotenzahl	1			Hohe Quelle		Nein	
	Länge /m	---			Emission ist		Schalleistungspegel (Lw)	
	Länge /m (2D)	---			Emi.Variant	Emission	Dämmung	Zuschlag
	Fläche /m²	---				dB(A)	dB	dB
								Lw
								dB(A)
					Tag	90,80	-	90,80
					Nacht	90,80	-	90,80
	Beurteilungsvorschrift	Spitzenpegel	Impuls-Zuschlag	Ton-Zuschlag	Info.-Zuschlag	Extra-Zuschlag		
	DIN 18005 (2023) Industrie	-	0,0	0,0	0,0	-	-	0,0
	Beurteilungszeitraum / Zeitzone	Dauer /h	Emi.-Vors.	Lw /dB(A)	n-mal	Einwirkzeit /h	dLi /dB	Lwr /dB(A)
	Tag (6h-22h)	16,00	Tag	90,8	1,00	16,00000	0,00	90,8
	Nacht (22h-6h)	8,00	Nacht	90,8	1,00	8,00000	0,00	90,8
EZQI072	Bezeichnung	WR 72			Wirkradius /m		99999,00	

	Gruppe	WR		D0				0,00
	Knotenzahl	1		Hohe Quelle				Nein
	Länge /m	---		Emission ist				Schalleistungspegel (Lw)
	Länge /m (2D)	---		Emi.Variant	Emission	Dämmung	Zuschlag	Lw
	Fläche /m²	---			dB(A)	dB	dB	dB(A)
				Tag	90,80	-	-	90,80
				Nacht	90,80	-	-	90,80
	Beurteilungsvorschrift	Spitzenpegel	Impuls-Zuschlag	Ton-Zuschlag	Info.-Zuschlag			Extra-Zuschlag
	DIN 18005 (2023) Industrie	-	0,0	0,0	0,0			0,0
	Beurteilungszeitraum / Zeitzone	Dauer /h	Emi.- Vors.	Lw /dB(A)	n-mal	Einwirkzeit /h	dLi /dB	Lwr /dB(A)
	Tag (6h-22h)	16,00	Tag	90,8	1,00	16,00000	0,00	90,8
	Nacht (22h-6h)	8,00	Nacht	90,8	1,00	8,00000	0,00	90,8
EZQI073	Bezeichnung	WR 73		Wirkradius /m				99999,00
	Gruppe	WR		D0				0,00
	Knotenzahl	1		Hohe Quelle				Nein
	Länge /m	---		Emission ist				Schalleistungspegel (Lw)
	Länge /m (2D)	---		Emi.Variant	Emission	Dämmung	Zuschlag	Lw
	Fläche /m²	---			dB(A)	dB	dB	dB(A)
				Tag	90,80	-	-	90,80
				Nacht	90,80	-	-	90,80
	Beurteilungsvorschrift	Spitzenpegel	Impuls-Zuschlag	Ton-Zuschlag	Info.-Zuschlag			Extra-Zuschlag
	DIN 18005 (2023) Industrie	-	0,0	0,0	0,0			0,0
	Beurteilungszeitraum / Zeitzone	Dauer /h	Emi.- Vors.	Lw /dB(A)	n-mal	Einwirkzeit /h	dLi /dB	Lwr /dB(A)
	Tag (6h-22h)	16,00	Tag	90,8	1,00	16,00000	0,00	90,8
	Nacht (22h-6h)	8,00	Nacht	90,8	1,00	8,00000	0,00	90,8
EZQI074	Bezeichnung	WR 74		Wirkradius /m				99999,00
	Gruppe	WR		D0				0,00
	Knotenzahl	1		Hohe Quelle				Nein
	Länge /m	---		Emission ist				Schalleistungspegel (Lw)
	Länge /m (2D)	---		Emi.Variant	Emission	Dämmung	Zuschlag	Lw
	Fläche /m²	---			dB(A)	dB	dB	dB(A)
				Tag	90,80	-	-	90,80
				Nacht	90,80	-	-	90,80
	Beurteilungsvorschrift	Spitzenpegel	Impuls-Zuschlag	Ton-Zuschlag	Info.-Zuschlag			Extra-Zuschlag
	DIN 18005 (2023) Industrie	-	0,0	0,0	0,0			0,0
	Beurteilungszeitraum / Zeitzone	Dauer /h	Emi.- Vors.	Lw /dB(A)	n-mal	Einwirkzeit /h	dLi /dB	Lwr /dB(A)
	Tag (6h-22h)	16,00	Tag	90,8	1,00	16,00000	0,00	90,8
	Nacht (22h-6h)	8,00	Nacht	90,8	1,00	8,00000	0,00	90,8
EZQI075	Bezeichnung	WR 75		Wirkradius /m				99999,00
	Gruppe	WR		D0				0,00
	Knotenzahl	1		Hohe Quelle				Nein
	Länge /m	---		Emission ist				Schalleistungspegel (Lw)
	Länge /m (2D)	---		Emi.Variant	Emission	Dämmung	Zuschlag	Lw
	Fläche /m²	---			dB(A)	dB	dB	dB(A)
				Tag	90,80	-	-	90,80
				Nacht	90,80	-	-	90,80
	Beurteilungsvorschrift	Spitzenpegel	Impuls-Zuschlag	Ton-Zuschlag	Info.-Zuschlag			Extra-Zuschlag
	DIN 18005 (2023) Industrie	-	0,0	0,0	0,0			0,0
	Beurteilungszeitraum / Zeitzone	Dauer /h	Emi.- Vors.	Lw /dB(A)	n-mal	Einwirkzeit /h	dLi /dB	Lwr /dB(A)
	Tag (6h-22h)	16,00	Tag	90,8	1,00	16,00000	0,00	90,8
	Nacht (22h-6h)	8,00	Nacht	90,8	1,00	8,00000	0,00	90,8
EZQI076	Bezeichnung	WR 76		Wirkradius /m				99999,00
	Gruppe	WR		D0				0,00
	Knotenzahl	1		Hohe Quelle				Nein
	Länge /m	---		Emission ist				Schalleistungspegel (Lw)
	Länge /m (2D)	---		Emi.Variant	Emission	Dämmung	Zuschlag	Lw
	Fläche /m²	---			dB(A)	dB	dB	dB(A)
				Tag	90,80	-	-	90,80
				Nacht	90,80	-	-	90,80
	Beurteilungsvorschrift	Spitzenpegel	Impuls-Zuschlag	Ton-Zuschlag	Info.-Zuschlag			Extra-Zuschlag
	DIN 18005 (2023) Industrie	-	0,0	0,0	0,0			0,0
	Beurteilungszeitraum / Zeitzone	Dauer /h	Emi.- Vors.	Lw /dB(A)	n-mal	Einwirkzeit /h	dLi /dB	Lwr /dB(A)
	Tag (6h-22h)	16,00	Tag	90,8	1,00	16,00000	0,00	90,8
	Nacht (22h-6h)	8,00	Nacht	90,8	1,00	8,00000	0,00	90,8
EZQI077	Bezeichnung	WR 77		Wirkradius /m				99999,00
	Gruppe	WR		D0				0,00
	Knotenzahl	1		Hohe Quelle				Nein

	Länge /m	---			Emission ist			Schalleistungspegel (Lw)		
	Länge /m (2D)	---			Emi.Variant	Emission	Dämmung	Zuschlag	Lw	
	Fläche /m²	---				dB(A)	dB	dB	dB(A)	
					Tag	90,80	-	-	90,80	
					Nacht	90,80	-	-	90,80	
	Beurteilungsvorschrift	Spitzenpegel	Impuls-Zuschlag	Ton-Zuschlag	Info.-Zuschlag				Extra-Zuschlag	
	DIN 18005 (2023) Industrie	-	0,0	0,0	0,0				0,0	
	Beurteilungszeitraum / Zeitzone	Dauer /h	Emi.- V. Lw /dB(A)	n-mal	Einwirkzeit /h	dLi /dB	Lwr /dB(A)			
	Tag (6h-22h)	16,00	Tag 90,8	1,00	16,00000	0,00	90,8			
	Nacht (22h-6h)	8,00	Nacht 90,8	1,00	8,00000	0,00	90,8			
EZQI078	Bezeichnung	WR 78			Wirkradius /m			99999,00		
	Gruppe	WR			D0			0,00		
	Knotenzahl	1			Hohe Quelle			Nein		
	Länge /m	---			Emission ist			Schalleistungspegel (Lw)		
	Länge /m (2D)	---			Emi.Variant	Emission	Dämmung	Zuschlag	Lw	
	Fläche /m²	---				dB(A)	dB	dB	dB(A)	
					Tag	90,80	-	-	90,80	
					Nacht	90,80	-	-	90,80	
	Beurteilungsvorschrift	Spitzenpegel	Impuls-Zuschlag	Ton-Zuschlag	Info.-Zuschlag				Extra-Zuschlag	
	DIN 18005 (2023) Industrie	-	0,0	0,0	0,0				0,0	
	Beurteilungszeitraum / Zeitzone	Dauer /h	Emi.- V. Lw /dB(A)	n-mal	Einwirkzeit /h	dLi /dB	Lwr /dB(A)			
	Tag (6h-22h)	16,00	Tag 90,8	1,00	16,00000	0,00	90,8			
	Nacht (22h-6h)	8,00	Nacht 90,8	1,00	8,00000	0,00	90,8			